

VALSTS ZEMES DIENESTS

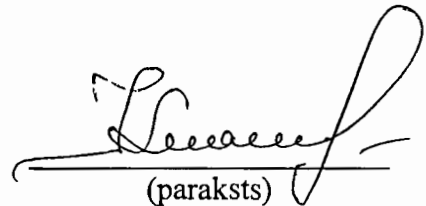
ĒKAS KADASTRĀLĀS UZMĒRĪŠANAS LIETA

Būves kadastra apzīmējums:.....01000470009001
Nosaukums:.....Kafejnīca
Adrese:.....Rīga, Rēzinas iela 10 k-3
Kadastrālās uzmērīšanas datums:.....26.10.2006

Reģionālās nodaļas vadītājs (pilnvarotā persona):

*Valsts zemes dienesta
Rīgas reģionālās nodaļas
Rīgas biroja klientu apkalpošanas
konsultante*

(vārds, *Larisa Kroma*
uzvārds)



(paraksts)

11. 04. 2012

Datums: _____ gada _____.

Izdrukas ID. 390001479868	Izdrukas datums 03 04 2012	l no 5
---------------------------	----------------------------	--------

Skaidrojumi

Nav – Kadastra informācijas sistēmā dati nav reģistrēti, Neregistrē – atbilstoši normatīvajiem aktiem dati netiek reģistrēti

SKENĒTS

16.05.2012
A.

Ēkas kadastrālās uzmērīšanas lieta

1. Kadastra objekta identifikators

1.1. Būves kadastra apzīmējums:.....01000470009001

1.2. Nekustamā īpašuma kadastra numurs:.....Nav

10. Būves pamatdati

10.1. Būves kadastra apzīmējums:.....01000470009001

10.1.1. Adrese:.....Rīga, Rēznas iela 10 k-3

10.1.2. Nosaukums:.....Kafejnīca

10.1.3. Galvenais lietošanas veids:.....1211 - Viesnīcu ēkas

10.1.4. Kopējā platība (m²):.....865

10.1.5. Apbūves laukums (m²):.....691

10.1.6. Virszemes stāvu skaits:.....1

10.1.7. Pazemes stāvu skaits:.....1

10.1.8. Ārsienas materiāls un kods:.....23 - Dzelzsbetoni

10.1.9. Būves telpu grupu skaits:.....2

10.1.10. Pirmreizējais ekspluatācijā pieņemšanas gads:.....Nav

10.1.11. Fiziskais stāvoklis (%):.....30

10.1.12. Kadastrālās uzmērīšanas datums:.....26.10.2006

10.1.13. Būve ir pirmsreģistrēta:.....Nē

10.1.14. Veicot kadastrālo uzmērīšanu būve apvidū nav konstatēta:.....Nē

10.1.15. Būve atrodas vai daļēji atrodas uz zemes vienības ar kadastra apzīmējumu:.....
01000470004, 01000470005, 01000470009

11. Būves tips

11.1. Būves kadastra apzīmējums:.....01000470009001

Tipa kods	Tipa nosaukums
12110103	Restorāni, kafejnīcas un citas sabiedriskās ēdināšanas ēkas

12. Būves konstruktīvie elementi

12.1. Būves ar kadastra apzīmējumu 01000470009001 konstruktīvie elementi:

Nosaukums	Materiāls
Pamati	Dzelzsbetoni
Ārsienas un karkasi	Sīlkhātķieģeļi
Pārsegumi	Dzelzsbetoni
Jumts (segums)	Elastīgie lokšņu materiāli

13. Būves apjoma rādītāji

13.1. Būves ar kadastra apzīmējumu 01000470009001 apjoma rādītāji:

Apjoma rādītāja veids	Apjoma rādītāja nosaukums	Apjoms un mērvienība	Tipa/ elementa kods	Tipa/ elementa nosaukums
Apbūves laukums	Nav	691 apbūves laukuma kv m	Nav	Nav
Kopējā platība	Nav	865 kv m.	Nav	Nav
Būvtilpums	Nav	3453 kub m	Nav	Nav

14. Kopējās platības sadalījums pa platību veidiem

14.1. Būve ar kadastra apzīmējumu.....01000470009001

14.1.1. Kopējā platība (m²).....865

14.1.1.1. Lietderīgā platība (m²).....848.9

14.1.1.1.1. Dzīvokļu kopējā platība (m²).....0

14.1.1.1.1.1. Dzīvokļu platība (m²).....0

14.1.1.1.1.1.1. Dzīvojamā platība (m²).....0

14.1.1.1.1.1.2. Dzīvokļu palīgtelpu platība (m²).....0

14.1.1.1.1.2. Dzīvokļu ārtelpu platība (m²).....0

14.1.1.1.2. Nedzīvojamo telpu platība (m²).....848.9

Izdrukas ID 390001479868	Izdrukas datums 03.04.2012	2 no 5
--------------------------	----------------------------	--------

Skaidrojumi

Nav – Kadastra informācijas sistēmā dati nav reģistrēti, Neregistrē – atbilstoši normatīvajiem aktiem dati netiek reģistrēti

14.1.1.1.2.1. Nedzīvojamo iekštelpu platība (m ²).....	848.9
14.1.1.1.2.2. Nedzīvojamo ārtelpu platība (m ²).....	0
14.1.1.2. Koplietošanas palīgtelpu platība (m ²).....	16.1
14.1.1.2.1. Koplietošanas iekštelpu platība (m ²).....	16.1
14.1.1.2.2. Koplietošanas ārtelpu platība (m ²).....	0

16. Telpu grupas pamatdati

16.1. Telpu grupas kadastra apzīmējums:.....	01000470009001001
16.1.1. Adrese:.....	Nav
16.1.2. Nosaukums:.....	Kafejnīca
16.1.3. Lietošanas veida kods un apraksts:.....	1211 - Viesnīcas telpu grupa
16.1.4. Būves stāvs (stāvi), kurā atrodas telpu grupa:.....	-1, 1
16.1.5. Telpu skaits telpu grupā:.....	52
16.1.6. Kopējā platība (m ²):.....	848.9
16.1.7. Kadastrālās uzmērīšanas datums:.....	26.10.2006
16.1.8. Telpu grupa ietilpst dzīvokļa īpašumā ar kadastra numuru:.....	Nav
16.1.9. Telpu grupa ietilpst būvē ar kadastra apzīmējumu:.....	01000470009001
16.1.10. Būve atrodas vai daļēji atrodas uz zemes vienības ar kadastra apzīmējumu:.....	01000470004, 01000470005, 01000470009
16.2. Telpu grupas kadastra apzīmējums:.....	01000470009001901
16.2.1. Adrese:.....	Nav
16.2.2. Nosaukums:.....	Koplietošanas telpas
16.2.3. Lietošanas veida kods un apraksts:.....	1200 - Koplietošanas telpu grupa
16.2.4. Būves stāvs (stāvi), kurā atrodas telpu grupa:.....	-1
16.2.5. Telpu skaits telpu grupā:.....	1
16.2.6. Kopējā platība (m ²):.....	16.1
16.2.7. Kadastrālās uzmērīšanas datums:.....	26.10.2006
16.2.8. Telpu grupa ietilpst dzīvokļa īpašumā ar kadastra numuru:.....	Nav
16.2.9. Telpu grupa ietilpst būvē ar kadastra apzīmējumu:.....	01000470009001
16.2.10. Būve atrodas vai daļēji atrodas uz zemes vienības ar kadastra apzīmējumu:.....	01000470004, 01000470005, 01000470009

17. Telpu grupas kopējās platības sadalījums pa telpu veidiem un telpu raksturojošie rādītāji

17.1. Telpu grupas kadastra apzīmējums:.....01000470009001001

Numurs	Nosaukums	Veids	Stāvs	Augstums (m)	Mazākais augstums (m)	Lielākais augstums (m)	Platība (m ²)
1	Neizmantota telpa	4 - Nedzīvojamā iekštelpa	1	3.35			20.6
2	Neizmantota telpa	4 - Nedzīvojamā iekštelpa	1	3.35			3.6
3	Neizmantota telpa	4 - Nedzīvojamā iekštelpa	1	3.35			3.4
4	Neizmantota telpa	4 - Nedzīvojamā iekštelpa	1	3.35			6.4
5	Neizmantota telpa	4 - Nedzīvojamā iekštelpa	1	3.35			6.2
6	Neizmantota telpa	4 - Nedzīvojamā iekštelpa	1	3.55			3.6
7	Neizmantota telpa	4 - Nedzīvojamā iekštelpa	1	3.55			0.9
8	Neizmantota telpa	4 - Nedzīvojamā iekštelpa	1	3.55			2.4
9	Neizmantota telpa	4 - Nedzīvojamā iekštelpa	1	3.55			12.9
10	Neizmantota telpa	4 - Nedzīvojamā iekštelpa	1	3.55			22.8
11	Neizmantota telpa	4 - Nedzīvojamā iekštelpa	1	3.55			1.4
12	Neizmantota telpa	4 - Nedzīvojamā iekštelpa	1	3.55			15.6

Numurs	Nosaukums	Veids	Stāvs	Augstums (m)	Mazākais augstums (m)	Lielākais augstums (m)	Platība (m²)
13	Neizmantota telpa	4 - Nedzīvojamā iekštelpa	1	3.55			24.8
14	Neizmantota telpa	4 - Nedzīvojamā iekštelpa	1	3.55			8.1
15	Neizmantota telpa	4 - Nedzīvojamā iekštelpa	1	3.55			4.3
16	Neizmantota telpa	4 - Nedzīvojamā iekštelpa	1	3.55			47.3
17	Neizmantota telpa	4 - Nedzīvojamā iekštelpa	1	3.55			8.3
18	Neizmantota telpa	4 - Nedzīvojamā iekštelpa	1	3.55			6.1
19	Neizmantota telpa	4 - Nedzīvojamā iekštelpa	1	3.55			1.7
20	Neizmantota telpa	4 - Nedzīvojamā iekštelpa	1	3.55			1.3
21	Neizmantota telpa	4 - Nedzīvojamā iekštelpa	1	3.55			1.2
22	Neizmantota telpa	4 - Nedzīvojamā iekštelpa	1	3.55			1.2
23	Neizmantota telpa	4 - Nedzīvojamā iekštelpa	1	3.55			1.2
24	Neizmantota telpa	4 - Nedzīvojamā iekštelpa	1	3.55			7.1
25	Neizmantota telpa	4 - Nedzīvojamā iekštelpa	1	3.55			13.4
26	Neizmantota telpa	4 - Nedzīvojamā iekštelpa	1	3.55			148.4
27	Neizmantota telpa	4 - Nedzīvojamā iekštelpa	1	3.55			50.1
28	Neizmantota telpa	4 - Nedzīvojamā iekštelpa	1	3.55			49.2
29	Neizmantota telpa	4 - Nedzīvojamā iekštelpa	1	3.55			30.8
30	Neizmantota telpa	4 - Nedzīvojamā iekštelpa	1	3.55			6.8
31	Neizmantota telpa	4 - Nedzīvojamā iekštelpa	1	3.55			4.6
32	Neizmantota telpa	4 - Nedzīvojamā iekštelpa	1	3.55			3
33	Neizmantota telpa	4 - Nedzīvojamā iekštelpa	-1	2.2			8.9
34	Neizmantota telpa	4 - Nedzīvojamā iekštelpa	-1	2.2			12.3
35	Neizmantota telpa	4 - Nedzīvojamā iekštelpa	-1	2.2			6.9
36	Neizmantota telpa	4 - Nedzīvojamā iekštelpa	-1	2.2			9.9
37	Neizmantota telpa	4 - Nedzīvojamā iekštelpa	-1	2.2			5.6
38	Neizmantota telpa	4 - Nedzīvojamā iekštelpa	-1	2.2			15
39	Neizmantota telpa	4 - Nedzīvojamā iekštelpa	-1	2.2			2.1
40	Neizmantota telpa	4 - Nedzīvojamā iekštelpa	-1	2.2			2.2
41	Neizmantota telpa	4 - Nedzīvojamā iekštelpa	-1	2.2			26.1
42	Neizmantota telpa	4 - Nedzīvojamā iekštelpa	-1	2.2			65.9
43	Neizmantota telpa	4 - Nedzīvojamā iekštelpa	-1	2.2			13.2
44	Neizmantota telpa	4 - Nedzīvojamā iekštelpa	-1	2.2			18.1
45	Neizmantota telpa	4 - Nedzīvojamā iekštelpa	-1	2.2			5.1
46	Neizmantota telpa	4 - Nedzīvojamā iekštelpa	-1	2.2			2.9
47	Neizmantota telpa	4 - Nedzīvojamā iekštelpa	-1	2.2			36.2
48	Neizmantota telpa	4 - Nedzīvojamā iekštelpa	-1	2.2			31.1

Numurs	Nosaukums	Veids	Stāvs	Augstums (m)	Mazākais augstums (m)	Lielākais augstums (m)	Platība (m²)
49	Neizmantota telpa	4 - Nedzīvojamā iekštelpa	-1	2.2			5.9
50	Neizmantota telpa	4 - Nedzīvojamā iekštelpa	-1	2.2			21
51	Neizmantota telpa	4 - Nedzīvojamā iekštelpa	-1	2.2			39.3
52	Neizmantota telpa	4 - Nedzīvojamā iekštelpa	-1	2.2			2.5

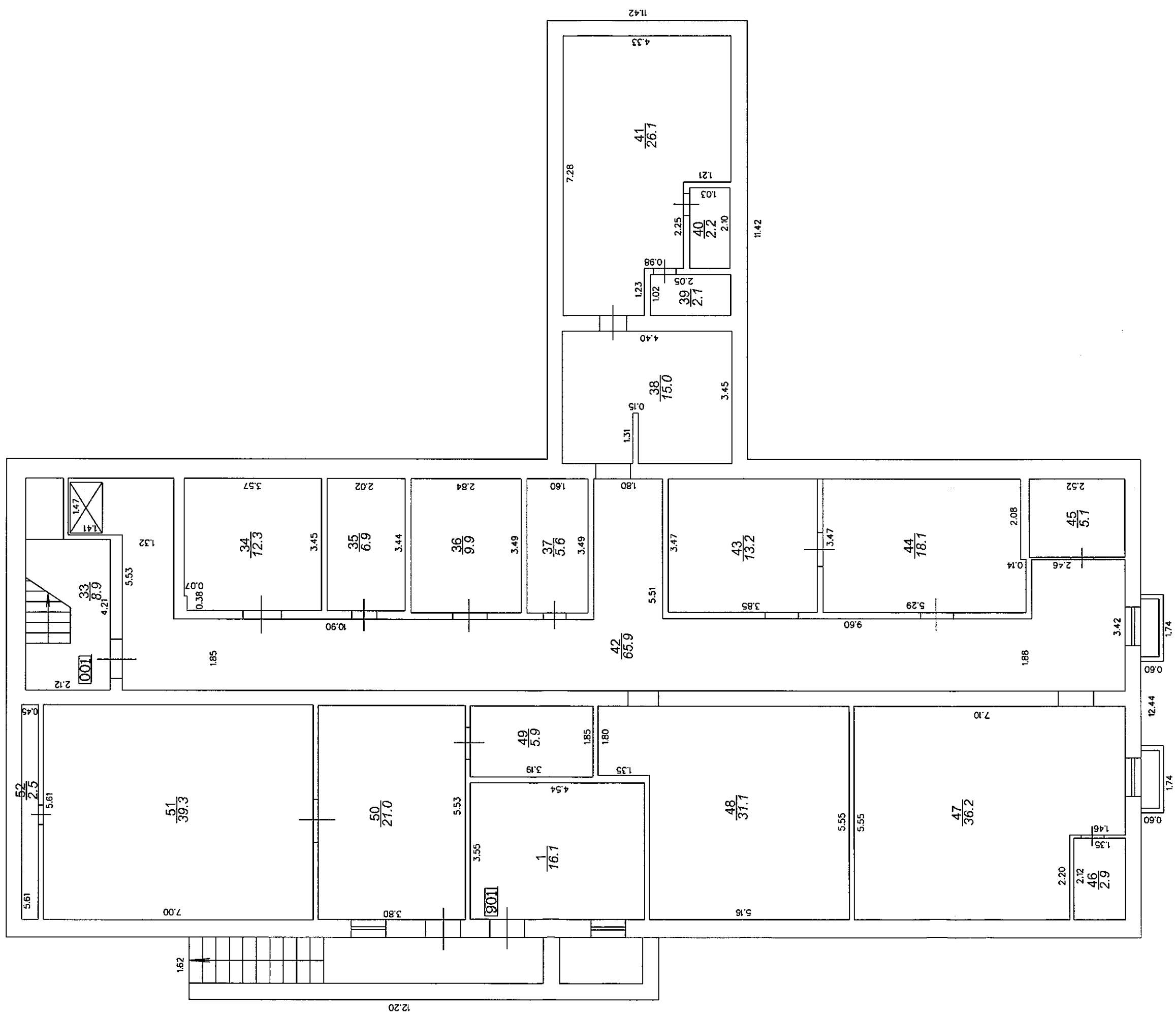
17.2. Telpu grupas kadastra apzīmējums:01000470009001901

Numurs	Nosaukums	Veids	Stāvs	Augstums (m)	Mazākais augstums (m)	Lielākais augstums (m)	Platība (m²)
1	Elektrosadales telpa	6 - Koplietošanas iekštelpa	-1	2.2			16.1

18. Labiekārtojumi

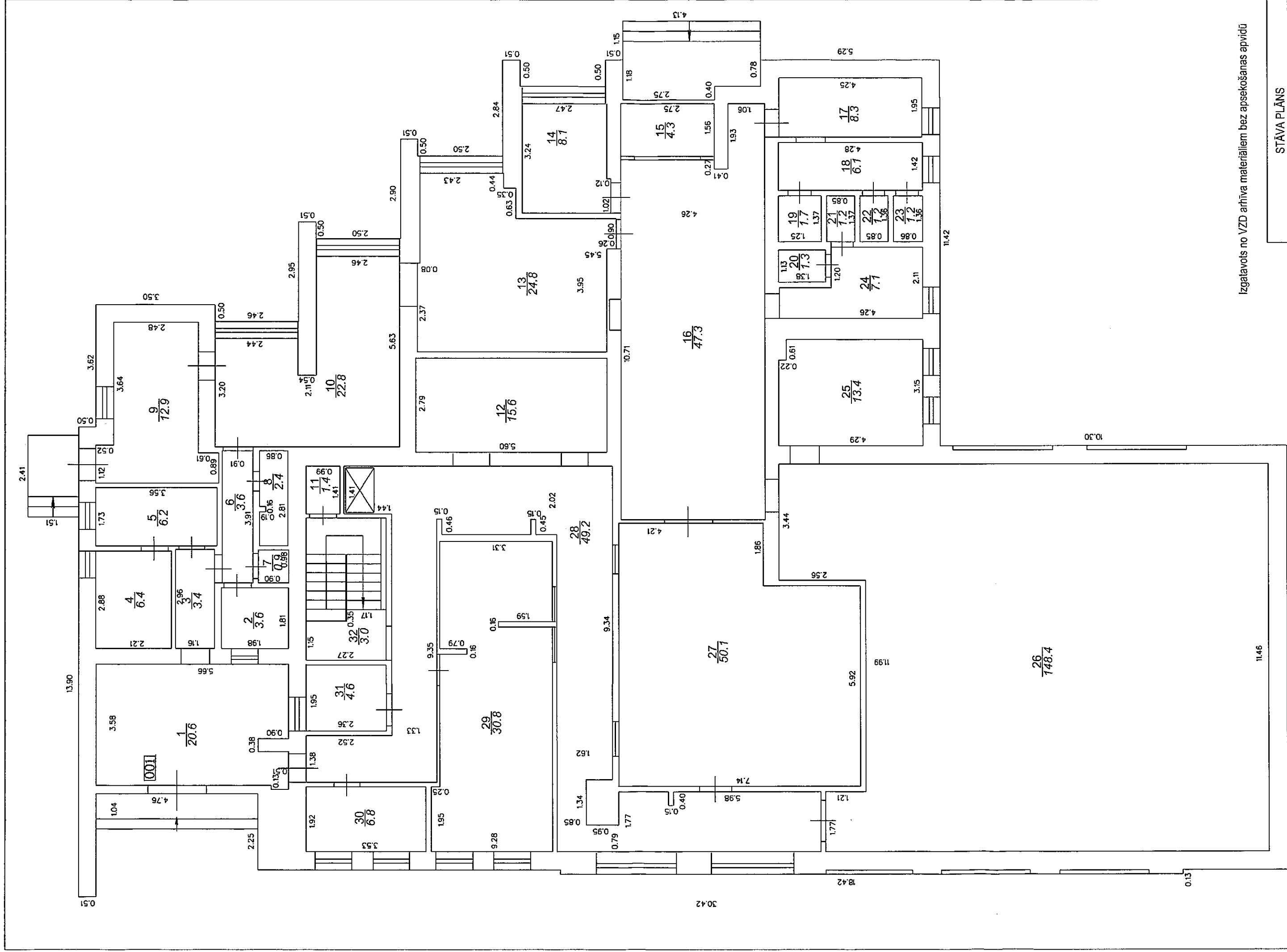
18.1. Būves ar kadastra apzīmējumu01000470009001 labiekārtojumi

Reģistrētie labiekārtojumi	Apraksts (ja ir)	Apjoms (ja ir)
Aukstā ūdens apgāde		
Centrālā apkure		
Elektroapgāde		
Kanalizācija		
Karstā ūdens apgāde		



Izgatavots no VZD arhīva materiāliem bez apsekošanas apvidū

STĀVA PLĀNS			
KADAŠTRA APZĪMĒJUMS	STĀVS	MĒROGS	LPP.
0100 047 0009 001	-1	1 : 100	8



Izgatavots no VZD arhīva materiāliem bez apsekošanas apvidū

STĀVA PLĀNS

KADASTRA APZĪMĒJUMS	STĀVS	MĒROGS	LPP.
0100 047 0009 001	1	1 : 100	7

12.54