

Nodalījuma noraksts

Vidzemes rajona tiesas Zemesgrāmatu nodaļa

Cēsu pilsētas zemesgrāmatas nodalījums Nr. 459

Kadastra numurs: 42010052001

Pils iela 7, Cēsis, Cēsu nov.

Nodalījuma aktualizēts (25.04.2018., 400001364593) saskaņā ar Zemesgrāmatu likuma 126.³ pantu

I daļas 1.iedaļa Nekustams īpašums, servitūti un reālnastas, pievienotie zemes gabali	Domājamā daļa	Platība, lielums
1.1. Zemes gabals aptver kopā 1579 kv.m. Uz zemes gabala atrodas namīpašums, kas sastāv no vienas pamatceltnes un divām palīgceltņēm. <i>Žurn. Nr. 100347, lēmums 22.12.1997., tiesnese Inese Kiršteine</i> Grozīts Saistīts ar ierakstu: I daļas 1.iedaļa 2.1 (300004587512)		1579 m ²
2.1. Grozīts ieraksts Nr. 1.1 (žurnāla Nr. 242097100347, 10.12.1997) un izteikts šādā redakcijā: 2.2. Zemes vienība (kadastra apzīmējums 42010052001). 2.3. Būve (kadastra apzīmējums 42010052001001). 2.4. Būve (kadastra apzīmējums 42010052001002). 2.5. Būve (kadastra apzīmējums 42010052001003). 2.6. Būve (kadastra apzīmējums 42010052001004). 2.7. Būve (kadastra apzīmējums 42010052001005). 2.8. Būve (kadastra apzīmējums 42010052001006). <i>Žurn. Nr. 300004587512, lēmums 21.04.2018., tiesnese Lolita Marovska</i>		1579 m ²
II daļas 1.iedaļa Nekustama īpašuma īpašnieks, īpašumtiesību pamats	Domājamā daļa	Summa
1.1. Uz Latvijas Republikas Ģenerālprokuratūras 10.12.1997. uzziņas, SIA "Konsults" zvērinātas revidentes G.Jaunzemes 22.10.1997. izziņas pamata ir nostiprinātas īpašuma tiesības Latvijas Valstij Latvijas Republikas Ģenerālprokuratūras personā. Īpašuma vērtība: zemes gabals bez novērtējuma, ēkām Ls 31124,-. <i>Žurn. Nr. 100347, lēmums 22.12.1997., tiesnese Inese Kiršteine</i>	1	
2.1. Īpašnieks: Latvijas valsts Latvijas Republikas Finanšu ministrijas, nodokļu maksātāja kods 90000014724, personā.	1	
2.2. Persona: Latvijas valsts LR Prokuratūras, nodokļu maksātāja kods 90000022859, personā. Īpašuma tiesība izbeigusies.	0	
2.3. Pamats: 2008.gada 11. decembra Ministru kabineta rīkojums Nr.795. <i>Žurn. Nr. 300002636076, lēmums 02.03.2009., tiesnese Baiba Lielpētere</i>		
3.1. Pamats būvju pievienošanai : 2018.gada 28.marta izziņa Nr.5/1-3/3933. <i>Žurn. Nr. 300004587512, lēmums 21.04.2018., tiesnese Lolita Marovska</i>		
III daļas 1.iedaļa Lietu tiesības, kas apgrūtina nekustamu īpašumu	Domājamā daļa	Platība, lielums
1.1. Atzīme: pašvaldības uzņēmuma "Vinda" saimniecisko notekūdeņu kanalizācijas vads, SIA "Lattelekom" sakaru līniju izvietojums, Cēsu elektrisko tīklu rajona 0,4kV kabelis. <i>Žurn. Nr. 100347, lēmums 22.12.1997., tiesnese Inese Kiršteine</i>		

Informācija par apgrūtinājumiem, kas attiecas uz īpaši aizsargājamām dabas teritorijām vai mikroliegumiem – pieejama dabas datu pārvaldības sistēmā OZOLS <http://ozols.daba.gov.lv>

Informācijas prasītājs: Mārtiņš Reķis. Pieprasījums izdarīts 28.01.2019. 11:03:06.

Maksa par informāciju fiksēta Jūsu rēķinā.

Piezīme. Saskaņā ar Eiropas Parlamenta un Padomes 2016.gada 27.aprīļa Regulu Nr.2016/679 par fizisku personu aizsardzību attiecībā uz personas datu apstrādi un šādu datu brīvu apriti un ar ko atceļ Direktīvu 95/46/EK (Vispārīgā datu aizsardzības regula) katrs informācijas pieprasījums no datubāzes tiek reģistrēts.



LATVIJAS REPUBLIKA

CĒSIS PILS IELA 7

Zemes kadastra Nr. 4201-005-2001

ZEMES ROBEŽU PLĀNS

Robežas noteiktas atbilstoši Latvijas Republikas Ministru kabineta

21.05.97. rīkojumam Nr.247, protokols Nr.21 (par.15).

Plāns sastādīts pēc 1997.gada kadastrālās uzmērīšanas materiāliem M 1:500

Zemes kopplatība ir 1 579 m²

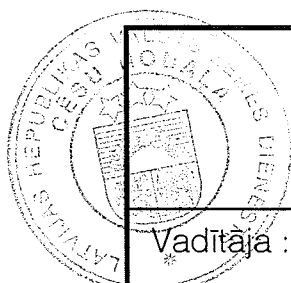
Zemes īpašums registrēts Cēmi zemes

grāmatu nodaļas Cēmi pilsētas zemes grāmatā

1997. gada 14. decembris

Nodalījuma (folijas) Nr. 459

Zemes grāmatu nodaļas priekšnieks: Inese Kirssteine
Inese Kirssteine



VALSTS ZEMES DIENESTS CĒSU NODAĻA

Vadītāja:

Am

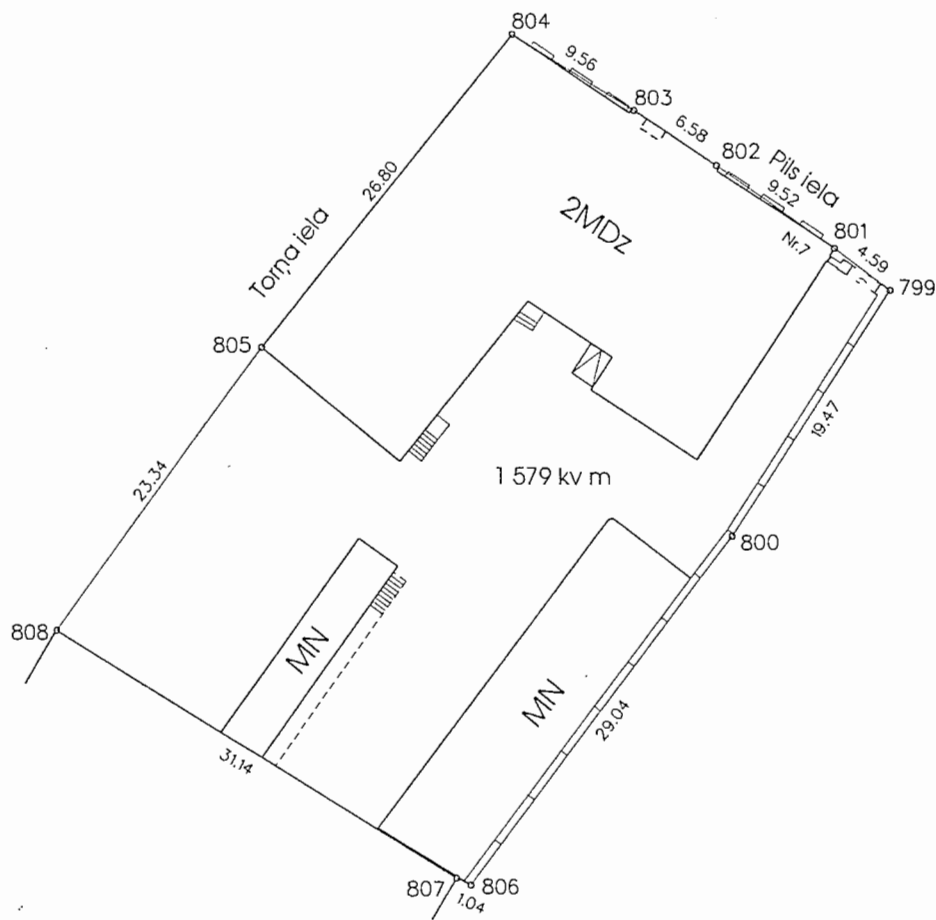
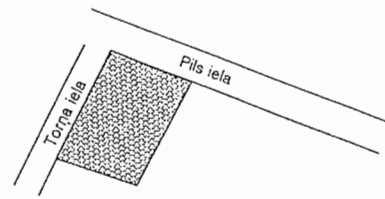
S.Krūklīte

25.09.1997

Robežpunktu koordinātas
LKS-92 sistēmā:

Nr.	X	Y
804	352986.60	576638.20
803	352981.60	576646.34
802	352977.98	576651.83
801	352972.51	576659.62
799	352969.74	576663.29
800	352953.45	576652.64
806	352930.44	576634.95
807	352930.87	576634.00
808	352947.07	576607.43
805	352965.81	576621.31

Zemes gabala
izvietojuma shēma :



M 1:500

Kods :	4201	005	2001
--------	------	-----	------

VZD Cēsu nodaļa Mēriecības birojs			
Vadītāja:	<i>[Signature]</i>	R.Klāva	25.09.97.
Mērieks:	<i>[Signature]</i>	O.Kampe	25.09.97.
Datora speciālists:	<i>[Signature]</i>	G.Gārša	24.09.97.

VALSTS ZEMES DIENESTS

ĒKAS KADASTRĀLĀS UZMĒRĪŠANAS LIETA

Būves kadastra apzīmējums:.....42010052001001
Nosaukums:.....Administratīvā ēka
Adrese:.....Cēsu nov., Cēsis, Pils iela 7
Patvaļīgās būvniecības pazīmes:.....Nav
Kadastrālās uzmērīšanas datums:.....30.11.2000

Reģionālās nodaļas vadītājs (pilnvarotā persona):

(vārds, uzvārds)

(paraksts)

Datums: _____ gada __. _____

Izdrukas ID: 390001395059	Izdrukas datums: 01.08.2011	1 no 6
---------------------------	-----------------------------	--------

Skaidrojumi:

Nav – Kadastra informācijas sistēmā dati nav reģistrēti; Neregistrē – atbilstoši normatīvajiem aktiem dati netiek reģistrēti

Ēkas kadastrālās uzmērīšanas lieta

1. Kadastra objekta identifikators

1.1. Būves kadastra apzīmējums:.....42010052001001

1.2. Nekustamā īpašuma kadastra numurs:.....42010052001

10. Būves pamatdati

10.1. Būves kadastra apzīmējums:.....42010052001001

10.1.1. Adrese:.....Cēsu nov., Cēsis, Pils iela 7

10.1.2. Nosaukums:.....Administratīvā ēka

10.1.3. Galvenais lietošanas veids:.....1220 - Biroju ēkas

10.1.4. Kopējā platība (m²):.....1214.8

10.1.5. Apbūves laukums (m²):.....553.7

10.1.6. Virszemes stāvu skaits:.....2

10.1.7. Pazemes stāvu skaits:.....1

10.1.8. Ārsienu materiāls un kods:.....1 - Ķieģeļu mūris

10.1.9. Būves telpu grupu skaits:.....7

10.1.10. Pirmreizējais ekspluatācijā pieņemšanas gads:.....Nav

10.1.11. Fiziskais stāvoklis (%):.....50

10.1.12. Kadastrālās uzmērīšanas datums:.....30.11.2000

10.1.13. Patvaļīgas būvniecības pazīme:.....Nav

10.1.14. Būve atrodas vai daļēji atrodas uz zemes vienības ar kadastra apzīmējumu:.....

42010052001

11. Būves tips

11.1. Būves kadastra apzīmējums:.....42010052001001

Tipa kods	Tipa nosaukums
12200101	Biroju ēkas

12. Būves konstruktīvie elementi

12.1. Būves ar kadastra apzīmējumu 42010052001001 konstruktīvie elementi:

Nosaukums	Materiāls
Būves pamati	Laukakmeņu mūris
Būves ārsienas	Laukakmeņu mūris
Būves pārsegumi	Koks
Būves jumts	Metāla loksnes

13. Būves apjoma rādītāji

13.1. Būves ar kadastra apzīmējumu 42010052001001 apjoma rādītāji:

Apjoma rādītāja veids	Apjoma rādītāja nosaukums	Apjoms un mērvienība	Tipa/ elementa kods	Tipa/ elementa nosaukums
Apbūves laukums	Nav	553.7 apbūves laukuma kv.m.	Nav	Nav
Kopējā platība	Nav	1214.8 kv.m.	Nav	Nav
Būvtilpums	Nav	5499 kub.m.	Nav	Nav

14. Kopējās platības sadalījums pa platību veidiem

14.1. Būve ar kadastra apzīmējumu.....42010052001001

14.1.1. Kopējā platība (m²).....1214.8

14.1.1.1. Lietderīgā platība (m²).....777

14.1.1.1.1. Dzīvokļu kopējā platība (m²).....156.7

14.1.1.1.1.1. Dzīvokļu platība (m²).....156.7

14.1.1.1.1.1.1. Dzīvojamā platība (m²).....109.2

14.1.1.1.1.1.2. Dzīvokļu palīgtelpu platība (m²).....47.5

14.1.1.1.2. Dzīvokļu ārtelpu platība (m²).....0

14.1.1.2. Nedzīvojamo telpu platība (m²).....620.3

14.1.1.2.1. Nedzīvojamo iekštelpu platība (m²).....620.3

Izdrukas ID: 390001395059	Izdrukas datums: 01.08.2011	2 no 6
---------------------------	-----------------------------	--------

Skaidrojumi:

Nav – Kadastra informācijas sistēmā dati nav reģistrēti; Neregistrē – atbilstoši normatīvajiem aktiem dati netiek reģistrēti

14.1.1.1.2.2. Nedzīvojamo ārtelpu platība (m ²)	0
14.1.1.2. Koplietošanas palīgtelpu platība (m ²)	437.8
14.1.1.2.1. Koplietošanas iekštelpu platība (m ²)	437.8
14.1.1.2.2. Koplietošanas ārtelpu platība (m ²)	0
16. Telpu grupas pamatdati	
16.1. Telpu grupas kadastra apzīmējums:	42010052001001001
16.1.1. Adrese:	Nav
16.1.2. Nosaukums:	Administratīvā ēka
16.1.3. Lietošanas veida kods un apraksts:	1220 - Biroja telpu grupa
16.1.4. Būves stāvs (stāvi), kurā atrodas telpu grupa:	1
16.1.5. Telpu skaits telpu grupā:	28
16.1.6. Kopējā platība (m ²):	394.3
16.1.7. Kadastrālās uzmērīšanas datums:	30.11.2000
16.1.8. Patvaļīgas būvniecības pazīme:	Nav
16.1.9. Telpu grupa ietilpst dzīvokļa īpašumā ar kadastra numuru:	Nav
16.1.10. Telpu grupa ietilpst būvē ar kadastra apzīmējumu:	42010052001001
16.1.11. Būve atrodas vai daļēji atrodas uz zemes vienības ar kadastra apzīmējumu:	42010052001
16.2. Telpu grupas kadastra apzīmējums:	42010052001001002
16.2.1. Adrese:	Nav
16.2.2. Nosaukums:	Birojs
16.2.3. Lietošanas veida kods un apraksts:	1220 - Biroja telpu grupa
16.2.4. Būves stāvs (stāvi), kurā atrodas telpu grupa:	2
16.2.5. Telpu skaits telpu grupā:	12
16.2.6. Kopējā platība (m ²):	152.8
16.2.7. Kadastrālās uzmērīšanas datums:	30.11.2000
16.2.8. Patvaļīgas būvniecības pazīme:	Nav
16.2.9. Telpu grupa ietilpst dzīvokļa īpašumā ar kadastra numuru:	Nav
16.2.10. Telpu grupa ietilpst būvē ar kadastra apzīmējumu:	42010052001001
16.2.11. Būve atrodas vai daļēji atrodas uz zemes vienības ar kadastra apzīmējumu:	42010052001
16.3. Telpu grupas kadastra apzīmējums:	42010052001001003
16.3.1. Adrese:	Nav
16.3.2. Nosaukums:	Birojs
16.3.3. Lietošanas veida kods un apraksts:	1220 - Biroja telpu grupa
16.3.4. Būves stāvs (stāvi), kurā atrodas telpu grupa:	2
16.3.5. Telpu skaits telpu grupā:	7
16.3.6. Kopējā platība (m ²):	73.2
16.3.7. Kadastrālās uzmērīšanas datums:	30.11.2000
16.3.8. Patvaļīgas būvniecības pazīme:	Nav
16.3.9. Telpu grupa ietilpst dzīvokļa īpašumā ar kadastra numuru:	Nav
16.3.10. Telpu grupa ietilpst būvē ar kadastra apzīmējumu:	42010052001001
16.3.11. Būve atrodas vai daļēji atrodas uz zemes vienības ar kadastra apzīmējumu:	42010052001
16.4. Telpu grupas kadastra apzīmējums:	42010052001001004
16.4.1. Adrese:	Cēsu nov., Cēsis, Pils iela 7-4
16.4.2. Nosaukums:	dzīvoklis
16.4.3. Lietošanas veida kods un apraksts:	1121 - Divu dzīvokļu mājas dzīvojamo telpu grupa
16.4.4. Būves stāvs (stāvi), kurā atrodas telpu grupa:	2
16.4.5. Telpu skaits telpu grupā:	13
16.4.6. Kopējā platība (m ²):	156.7

16.4.7. Kadastrālās uzmērīšanas datums:	30.11.2000
16.4.8. Patvaļīgas būvniecības pazīme:	Nav
16.4.9. Telpu grupa ietilpst dzīvokļa īpašumā ar kadastra numuru:	Nav
16.4.10. Telpu grupa ietilpst būvē ar kadastra apzīmējumu:	42010052001001
16.4.11. Būve atrodas vai daļēji atrodas uz zemes vienības ar kadastra apzīmējumu:	42010052001
16.5. Telpu grupas kadastra apzīmējums:	42010052001001901
16.5.1. Adrese:	Nav
16.5.2. Nosaukums:	kāpņu telpa
16.5.3. Lietošanas veida kods un apraksts:	1200 - Koplietošanas telpu grupa
16.5.4. Būves stāvs (stāvi), kurā atrodas telpu grupa:	1, 2
16.5.5. Telpu skaits telpu grupā:	3
16.5.6. Kopējā platība (m ²):	49.6
16.5.7. Kadastrālās uzmērīšanas datums:	30.11.2000
16.5.8. Patvaļīgas būvniecības pazīme:	Nav
16.5.9. Telpu grupa ietilpst dzīvokļa īpašumā ar kadastra numuru:	Nav
16.5.10. Telpu grupa ietilpst būvē ar kadastra apzīmējumu:	42010052001001
16.5.11. Būve atrodas vai daļēji atrodas uz zemes vienības ar kadastra apzīmējumu:	42010052001
16.6. Telpu grupas kadastra apzīmējums:	42010052001001902
16.6.1. Adrese:	Nav
16.6.2. Nosaukums:	kāpņu telpa
16.6.3. Lietošanas veida kods un apraksts:	1200 - Koplietošanas telpu grupa
16.6.4. Būves stāvs (stāvi), kurā atrodas telpu grupa:	1, 2
16.6.5. Telpu skaits telpu grupā:	2
16.6.6. Kopējā platība (m ²):	21.1
16.6.7. Kadastrālās uzmērīšanas datums:	30.11.2000
16.6.8. Patvaļīgas būvniecības pazīme:	Nav
16.6.9. Telpu grupa ietilpst dzīvokļa īpašumā ar kadastra numuru:	Nav
16.6.10. Telpu grupa ietilpst būvē ar kadastra apzīmējumu:	42010052001001
16.6.11. Būve atrodas vai daļēji atrodas uz zemes vienības ar kadastra apzīmējumu:	42010052001
16.7. Telpu grupas kadastra apzīmējums:	42010052001001903
16.7.1. Adrese:	Nav
16.7.2. Nosaukums:	Pagrabs
16.7.3. Lietošanas veida kods un apraksts:	1200 - Koplietošanas telpu grupa
16.7.4. Būves stāvs (stāvi), kurā atrodas telpu grupa:	-1
16.7.5. Telpu skaits telpu grupā:	18
16.7.6. Kopējā platība (m ²):	367.1
16.7.7. Kadastrālās uzmērīšanas datums:	30.11.2000
16.7.8. Patvaļīgas būvniecības pazīme:	Nav
16.7.9. Telpu grupa ietilpst dzīvokļa īpašumā ar kadastra numuru:	Nav
16.7.10. Telpu grupa ietilpst būvē ar kadastra apzīmējumu:	42010052001001
16.7.11. Būve atrodas vai daļēji atrodas uz zemes vienības ar kadastra apzīmējumu:	42010052001

17. Telpu grupas kopējās platības sadalījums pa telpu veidiem un telpu raksturojošie rādītāji

17.1. Telpu grupas kadastra apzīmējums: 42010052001001001

Numurs	Nosaukums	Veids	Stāvs	Augstums (m)	Platība (m ²)	Patvaļīgas būvniecības pazīme
1	gaitenis	4 - Nedzīvojamā iekštelpa	1	3.55	3.2	Nav
2	tualete	4 - Nedzīvojamā iekštelpa	1	3.55	4.2	Nav
3	telpa	4 - Nedzīvojamā iekštelpa	1	3.55	10.2	Nav

Izdrukas ID: 390001395059	Izdrukas datums: 01.08.2011	4 no 6
---------------------------	-----------------------------	--------

Skaidrojumi:

Nav – Kadastra informācijas sistēmā dati nav reģistrēti; Neregistrē – atbilstoši normatīvajiem aktiem dati netiek reģistrēti

Numurs	Nosaukums	Veids	Stāvs	Augstums (m)	Platība (m²)	Patvaļīgas būvniecības pazīme
4	glabātuve	4 - Nedzīvojamā iekštelpa	1	3.55	38.2	Nav
5	gaitenis	4 - Nedzīvojamā iekštelpa	1	3.55	2.9	Nav
7	glabātuve	4 - Nedzīvojamā iekštelpa	1	3.55	19.2	Nav
8	gaitenis	4 - Nedzīvojamā iekštelpa	1	3.55	10.2	Nav
9	telpa	4 - Nedzīvojamā iekštelpa	1	3.55	23.5	Nav
10	glabātuve	4 - Nedzīvojamā iekštelpa	1	3.55	42.2	Nav
11	kabinets	4 - Nedzīvojamā iekštelpa	1	3.55	7.5	Nav
12	telpa	4 - Nedzīvojamā iekštelpa	1	3.55	10.3	Nav
13	san.mezglis	4 - Nedzīvojamā iekštelpa	1	3.55	3.7	Nav
14	telpa	4 - Nedzīvojamā iekštelpa	1	3.55	6.5	Nav
15	garderobe	4 - Nedzīvojamā iekštelpa	1	3.55	20	Nav
16	gaitenis	4 - Nedzīvojamā iekštelpa	1	3.55	4.8	Nav
17	glabātuve	4 - Nedzīvojamā iekštelpa	1	3.55	26.8	Nav
18	tualete	4 - Nedzīvojamā iekštelpa	1	3.55	3.1	Nav
19	telpa	4 - Nedzīvojamā iekštelpa	1	3.55	4.7	Nav
20	gaitenis	4 - Nedzīvojamā iekštelpa	1	3.55	3.1	Nav
21	telpa	4 - Nedzīvojamā iekštelpa	1	3.55	4.1	Nav
22	glabātuve	4 - Nedzīvojamā iekštelpa	1	3.55	18.3	Nav
23	telpa	4 - Nedzīvojamā iekštelpa	1	3.55	7.1	Nav
24	glabātuve	4 - Nedzīvojamā iekštelpa	1	3.55	30.9	Nav
25	glabātuve	4 - Nedzīvojamā iekštelpa	1	3.55	17.7	Nav
26	glabātuve	4 - Nedzīvojamā iekštelpa	1	3.55	25.2	Nav
27	glabātuve	4 - Nedzīvojamā iekštelpa	1	3.55	29.1	Nav
28	telpa	4 - Nedzīvojamā iekštelpa	1	3.55	3.7	Nav
29	glabātuve	4 - Nedzīvojamā iekštelpa	1	3.55	13.9	Nav

17.2. Telpu grupas kadastra apzīmējums:42010052001001002

Numurs	Nosaukums	Veids	Stāvs	Augstums (m)	Platība (m²)	Patvaļīgas būvniecības pazīme
1	telpa	4 - Nedzīvojamā iekštelpa	2	3.5	13.6	Nav
2	telpa	4 - Nedzīvojamā iekštelpa	2	3.5	24.1	Nav
3	telpa	4 - Nedzīvojamā iekštelpa	2	3.5	40.9	Nav
4	telpa	4 - Nedzīvojamā iekštelpa	2	3.5	16.4	Nav
5	gaitenis	4 - Nedzīvojamā iekštelpa	2	3.5	9.3	Nav
6	gaitenis	4 - Nedzīvojamā iekštelpa	2	3.5	5	Nav
7	gaitenis	4 - Nedzīvojamā iekštelpa	2	3.5	8.1	Nav
8	telpa	4 - Nedzīvojamā iekštelpa	2	3.5	19.7	Nav
9	telpa	4 - Nedzīvojamā iekštelpa	2	3.5	6.5	Nav
10	tualete	4 - Nedzīvojamā iekštelpa	2	3.5	1.8	Nav
11	gaitenis	4 - Nedzīvojamā iekštelpa	2	3.5	2	Nav
12	gaitenis	4 - Nedzīvojamā iekštelpa	2	3.5	5.4	Nav

17.3. Telpu grupas kadastra apzīmējums:42010052001001003

Numurs	Nosaukums	Veids	Stāvs	Augstums (m)	Platība (m²)	Patvaļīgas būvniecības pazīme
1	telpa	4 - Nedzīvojamā iekštelpa	2	3.5	9.6	Nav
2	telpa	4 - Nedzīvojamā iekštelpa	2	3.5	7.3	Nav
3	gaitenis	4 - Nedzīvojamā iekštelpa	2	3.5	5.6	Nav
4	telpa	4 - Nedzīvojamā iekštelpa	2	3.5	17.4	Nav
5	telpa	4 - Nedzīvojamā iekštelpa	2	3.5	11.2	Nav
6	telpa	4 - Nedzīvojamā iekštelpa	2	3.5	12.3	Nav
7	telpa	4 - Nedzīvojamā iekštelpa	2	3.5	9.8	Nav

17.4. Telpu grupas kadastra apzīmējums:42010052001001004

Numurs	Nosaukums	Veids	Stāvs	Augstums (m)	Platība (m²)	Patvaļīgas būvniecības pazīme
1	tualete	2 - Dzīvokļa palīgtelpa	2	3.5	3	Nav
2	virtuve	2 - Dzīvokļa palīgtelpa	2	3.5	5.7	Nav
3	gaitenis	2 - Dzīvokļa palīgtelpa	2	3.5	3.8	Nav
4	gaitenis	2 - Dzīvokļa palīgtelpa	2	3.5	11.4	Nav
5	virtuve	2 - Dzīvokļa palīgtelpa	2	3.5	9.9	Nav
6	pieliekamais	2 - Dzīvokļa palīgtelpa	2	3.5	3.6	Nav
7	vannas istaba	2 - Dzīvokļa palīgtelpa	2	3.5	5.8	Nav
8	gaitenis	2 - Dzīvokļa palīgtelpa	2	3.5	4.3	Nav
9	istaba	1 - Dzīvojamā telpa	2	3.5	18.2	Nav
10	istaba	1 - Dzīvojamā telpa	2	3.5	24.9	Nav
11	istaba	1 - Dzīvojamā telpa	2	3.5	17.8	Nav
12	istaba	1 - Dzīvojamā telpa	2	3.5	30.2	Nav
13	istaba	1 - Dzīvojamā telpa	2	3.5	18.1	Nav

17.5. Telpu grupas kadastra apzīmējums:42010052001001901

Numurs	Nosaukums	Veids	Stāvs	Augstums (m)	Platība (m²)	Patvaļīgas būvniecības pazīme
1	vējtveris	6 - Koplietošanas iekštelpa	1	3.55	4.3	Nav

Numurs	Nosaukums	Veids	Stāvs	Augstums (m)	Platība (m²)	Patvaļīgas būvniecības pazīme
2	kāpņu telpa	6 - Koplietošanas iekštelpa	1	3.55	20.3	Nav
3	kāpņu telpa	6 - Koplietošanas iekštelpa	2	3.5	25	Nav

17.6. Telpu grupas kadastra apzīmējums:.....42010052001001902

Numurs	Nosaukums	Veids	Stāvs	Augstums (m)	Platība (m²)	Patvaļīgas būvniecības pazīme
1	kāpņu telpa	6 - Koplietošanas iekštelpa	1	3.55	10.6	Nav
2	kāpņu telpa	6 - Koplietošanas iekštelpa	2	3.5	10.5	Nav

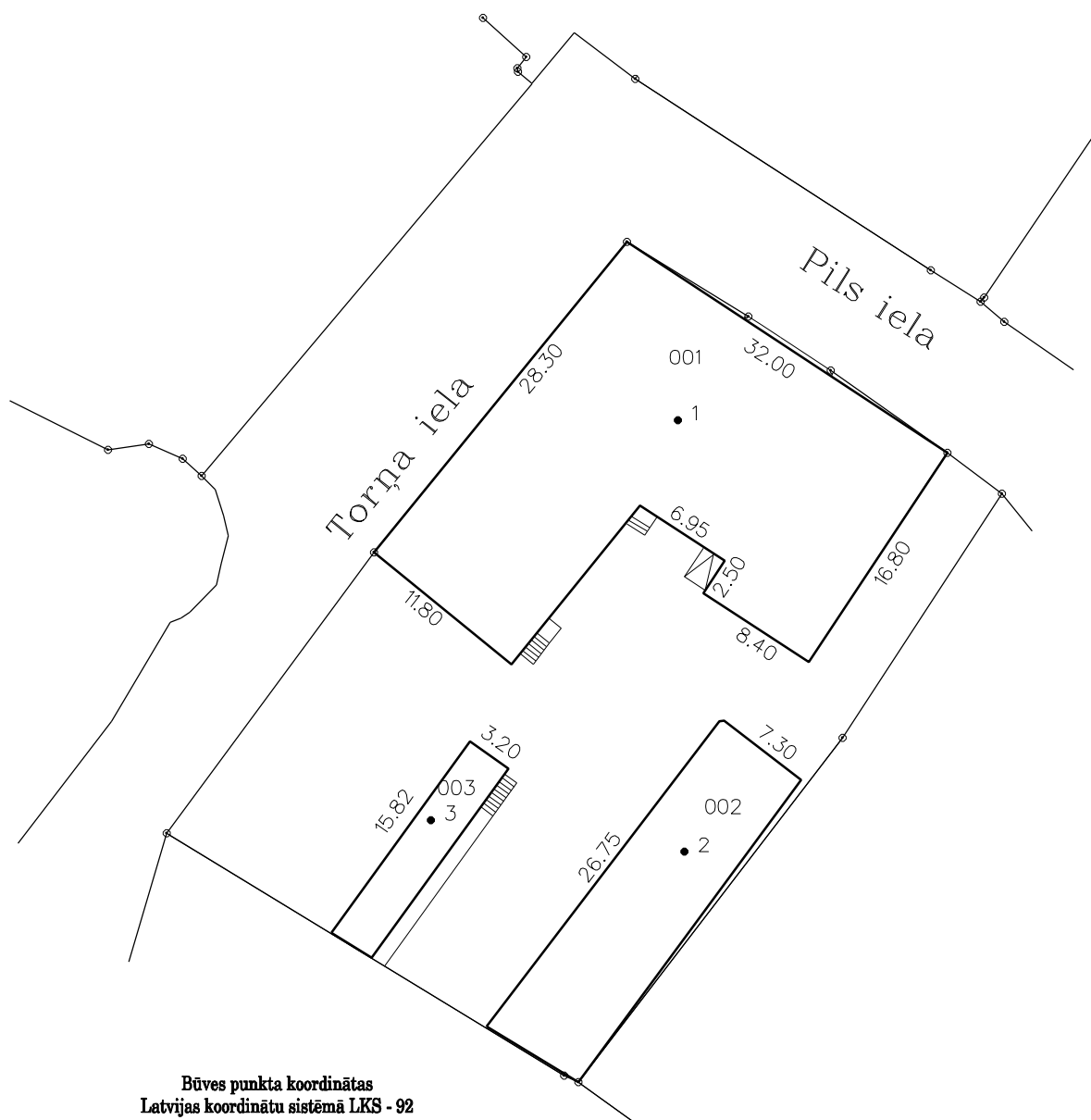
17.7. Telpu grupas kadastra apzīmējums:.....42010052001001903

Numurs	Nosaukums	Veids	Stāvs	Augstums (m)	Platība (m²)	Patvaļīgas būvniecības pazīme
1	pagrabs	6 - Koplietošanas iekštelpa	-1	2.8	28.5	Nav
2	pagrabs	6 - Koplietošanas iekštelpa	-1	2.8	24.6	Nav
3	pagrabs	6 - Koplietošanas iekštelpa	-1	2.8	62.1	Nav
4	pagrabs	6 - Koplietošanas iekštelpa	-1	2.8	17.7	Nav
5	pagrabs	6 - Koplietošanas iekštelpa	-1	2.8	17.4	Nav
6	pagrabs	6 - Koplietošanas iekštelpa	-1	2.8	38.1	Nav
7	pagrabs	6 - Koplietošanas iekštelpa	-1	2.8	51.9	Nav
8	pagrabs	6 - Koplietošanas iekštelpa	-1	2.8	6.6	Nav
9	pagrabs	6 - Koplietošanas iekštelpa	-1	2.8	6.2	Nav
10	pagrabs	6 - Koplietošanas iekštelpa	-1	2.8	12.4	Nav
11	pagrabs	6 - Koplietošanas iekštelpa	-1	2.8	16	Nav
12	pagrabs	6 - Koplietošanas iekštelpa	-1	2.8	12.5	Nav
13	pagrabs	6 - Koplietošanas iekštelpa	-1	2.8	17.6	Nav
14	pagrabs	6 - Koplietošanas iekštelpa	-1	2.8	9.4	Nav
15	pagrabs	6 - Koplietošanas iekštelpa	-1	2.8	9.8	Nav
16	pagrabs	6 - Koplietošanas iekštelpa	-1	2.8	21.6	Nav
17	pagrabs	6 - Koplietošanas iekštelpa	-1	2.8	10.9	Nav
18	pagrabs	6 - Koplietošanas iekštelpa	-1	2.8	3.8	Nav

18. Labiekārtojumi

18.1. Būves ar kadastra apzīmējumu.....42010052001001 labiekārtojumi

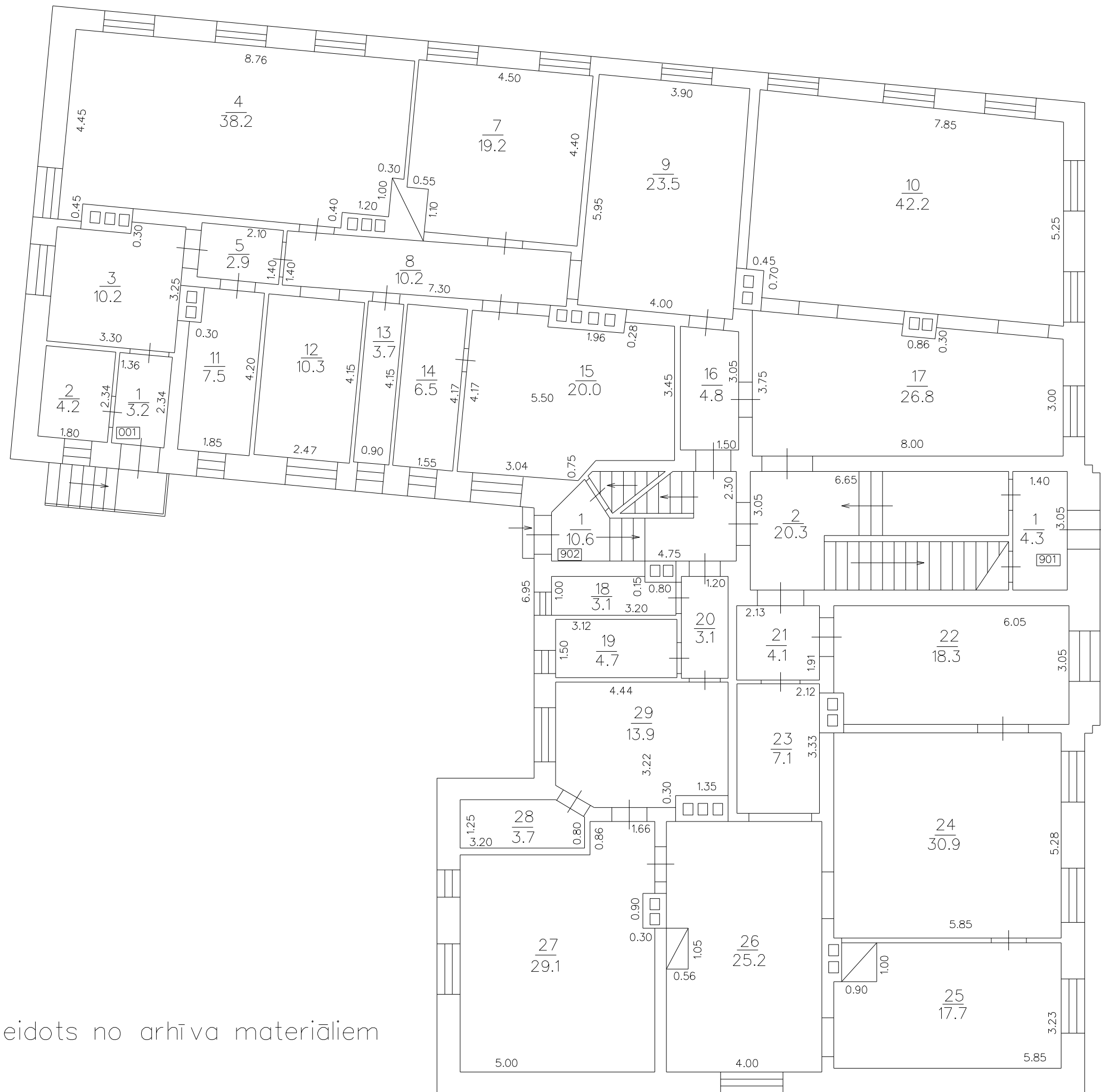
Reģistrētie labiekārtojumi	Apraksts (ja ir)	Apjoms (ja ir)
Aukstā ūdens apgāde		
Elektroapgāde		
Kanalizācija		
Tualetes telpa		4
Vietējā krāsns apkure		



Būves punkta koordinātas
 Latvijas koordinātu sistēmā LKS - 92

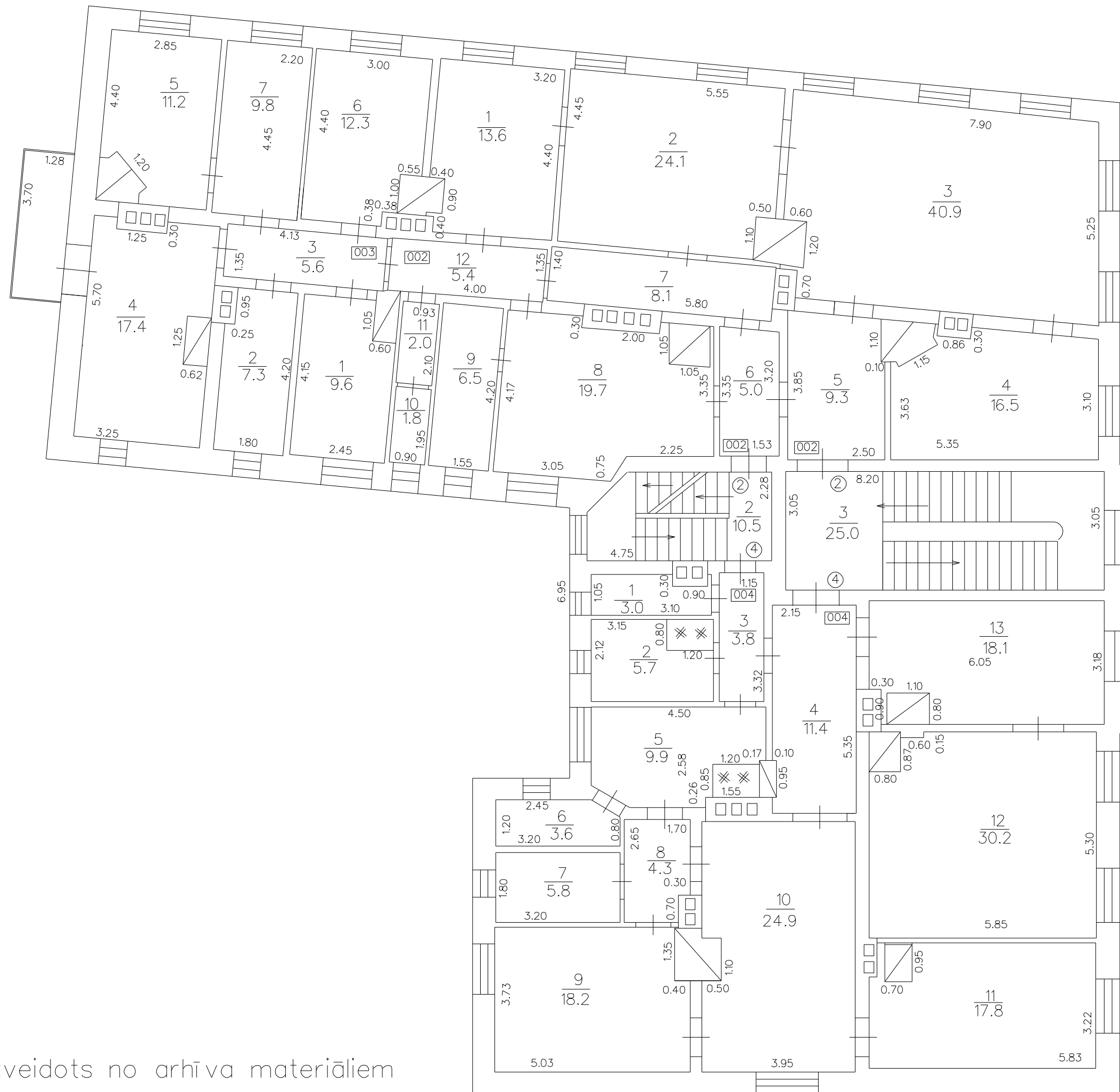
Būves punkta Nr.	X	Y
1	352974.68	576641.62
2	352945.81	576642.04
3	352947.94	576625.10

APBŪVES PLĀNS		
KADASTRA APZĪMĒJUMS	MĒROGS	LPP.
42010052001	1:500	7



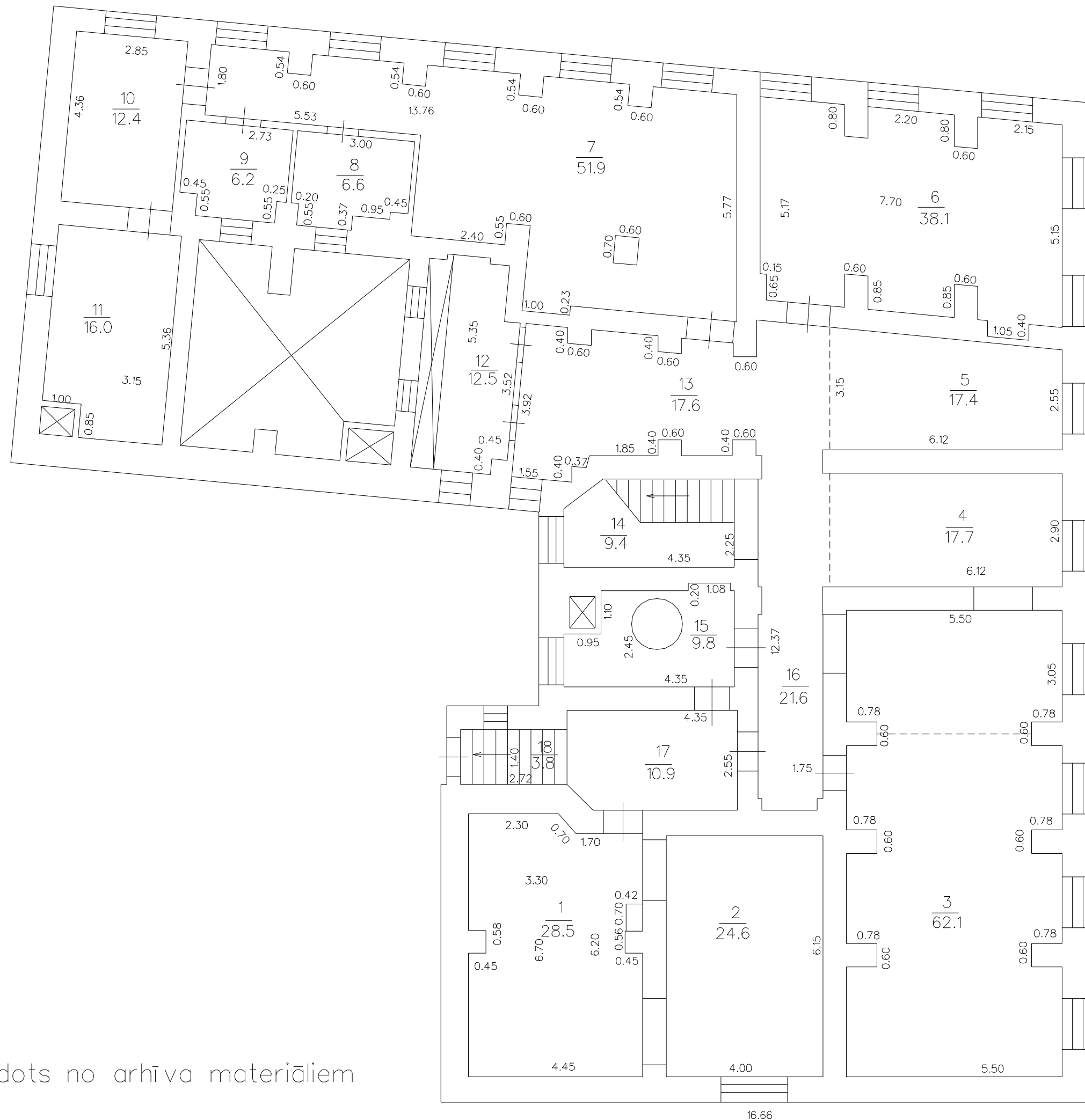
Izveidots no arhīva materiāliem

STĀVA PLĀNS			
KADASTRA APZĪMĒJUMS	STĀVS	MĒROGS	LPP.
42010052001001	1	1:100	8



Izveidots no arhīva materiāliem

STĀVA PLĀNS			
KADASTRA APZĪMĒJUMS	STĀVS	MĒROGS	LPP.
42010052001001	2	1:100	9



25.49

Izveidots no arhīva materiāliem

STĀVA PLĀNS			
KADASTRA APZĪMĒJUMS	STĀVS	MĒROGS	LPP.
42010052001001	-1	1:100	10

VALSTS ZEMES DIENESTS

ĒKAS KADASTRĀLĀS UZMĒRĪŠANAS LIETA

Būves kadastra apzīmējums:.....42010052001002
Nosaukums:.....Garāža
Adrese:.....Cēsu nov., Cēsis, Pils iela 7
Patvaļīgās būvniecības pazīmes:.....Nav
Kadastrālās uzmērīšanas datums:.....30.11.2000

Reģionālās nodaļas vadītājs (pilnvarotā persona):

(vārds, uzvārds)

(paraksts)

Datums: _____ gada __. _____

Izdrukā ID: 390001395070	Izdrukā datums: 01.08.2011	1 no 3
--------------------------	----------------------------	--------

Skaidrojumi:

Nav – Kadastra informācijas sistēmā dati nav reģistrēti; Neregistrē – atbilstoši normatīvajiem aktiem dati netiek reģistrēti

Ēkas kadastrālās uzmērīšanas lieta

1. Kadastra objekta identifikators

1.1. Būves kadastra apzīmējums:.....42010052001002

1.2. Nekustamā īpašuma kadastra numurs:.....42010052001

10. Būves pamatdati

10.1. Būves kadastra apzīmējums:.....42010052001002

10.1.1. Adrese:.....Cēsu nov., Cēsis, Pils iela 7

10.1.2. Nosaukums:.....Garāža

10.1.3. Galvenais lietošanas veids:.....1274 - Citas, iepriekš neklasificētas, ēkas

10.1.4. Kopējā platība (m²):.....139.4

10.1.5. Apbūves laukums (m²):.....185.3

10.1.6. Virszemes stāvu skaits:.....1

10.1.7. Pazemes stāvu skaits:.....0

10.1.8. Ārsienu materiāls un kods:.....1 - Ķieģeļu mūris

10.1.9. Būves telpu grupu skaits:.....1

10.1.10. Pirmreizējais ekspluatācijā pieņemšanas gads:.....Nav

10.1.11. Fiziskais stāvoklis (%):.....25

10.1.12. Kadastrālās uzmērīšanas datums:.....30.11.2000

10.1.13. Patvaļīgas būvniecības pazīme:.....Nav

10.1.14. Būve atrodas vai daļēji atrodas uz zemes vienības ar kadastra apzīmējumu:.....

42010052001

11. Būves tips

11.1. Būves kadastra apzīmējums:.....42010052001002

Tipa kods	Tipa nosaukums
12740202	Individuālās garāžas

12. Būves konstruktīvie elementi

12.1. Būves ar kadastra apzīmējumu 42010052001002 konstruktīvie elementi:

Nosaukums	Materiāls
Būves pamati	Laukakmeņu mūris
Būves ārsienas	Ķieģeļu mūris
Būves pārsegumi	Koks
Būves jumts	Azbestcimenta loksnes

13. Būves apjoma rādītāji

13.1. Būves ar kadastra apzīmējumu 42010052001002 apjoma rādītāji:

Apjoma rādītāja veids	Apjoma rādītāja nosaukums	Apjoms un mērvienība	Tipa/ elementa kods	Tipa/ elementa nosaukums
Apbūves laukums	Nav	185.3 apbūves laukuma kv.m.	Nav	Nav
Kopējā platība	Nav	139.4 kv.m.	Nav	Nav
Būvtilpums	Nav	630 kub.m.	Nav	Nav

14. Kopējās platības sadalījums pa platību veidiem

14.1. Būve ar kadastra apzīmējumu.....42010052001002

14.1.1. Kopējā platība (m²).....139.4

14.1.1.1. Lietderīgā platība (m²).....139.4

14.1.1.1.1. Dzīvokļu kopējā platība (m²).....0

14.1.1.1.1.1. Dzīvokļu platība (m²).....0

14.1.1.1.1.1.1. Dzīvojamā platība (m²).....0

14.1.1.1.1.1.2. Dzīvokļu palīgtelpu platība (m²).....0

14.1.1.1.2. Dzīvokļu ārtelpu platība (m²).....0

14.1.1.2. Nedzīvojamo telpu platība (m²).....139.4

14.1.1.2.1. Nedzīvojamo iekštelpu platība (m²).....139.4

Izdrukas ID: 390001395070	Izdrukas datums: 01.08.2011	2 no 3
---------------------------	-----------------------------	--------

Skaidrojumi:

Nav – Kadastra informācijas sistēmā dati nav reģistrēti; Neregistrē – atbilstoši normatīvajiem aktiem dati netiek reģistrēti

14.1.1.1.2.2. Nedzīvojamo ārtelpu platība (m ²).....	0
14.1.1.2. Koplietošanas palīgtelpu platība (m ²).....	0
14.1.1.2.1. Koplietošanas iekštelpu platība (m ²).....	0
14.1.1.2.2. Koplietošanas ārtelpu platība (m ²).....	0

16. Telpu grupas pamatdati

16.1. Telpu grupas kadastra apzīmējums:.....	42010052001002001
16.1.1. Adrese:.....	Nav
16.1.2. Nosaukums:.....	garāža
16.1.3. Lietošanas veida kods un apraksts:.....	1274 - Cita, iepriekš neklasificēta, telpu grupa
16.1.4. Būves stāvs (stāvi), kurā atrodas telpu grupa:.....	1
16.1.5. Telpu skaits telpu grupā:.....	8
16.1.6. Kopējā platība (m ²):.....	139.4
16.1.7. Kadastrālās uzmērīšanas datums:.....	30.11.2000
16.1.8. Patvaļīgas būvniecības pazīme:.....	Nav
16.1.9. Telpu grupa ietilpst dzīvokļa īpašumā ar kadastra numuru:.....	Nav
16.1.10. Telpu grupa ietilpst būvē ar kadastra apzīmējumu:.....	42010052001002
16.1.11. Būve atrodas vai daļēji atrodas uz zemes vienības ar kadastra apzīmējumu:.....	42010052001

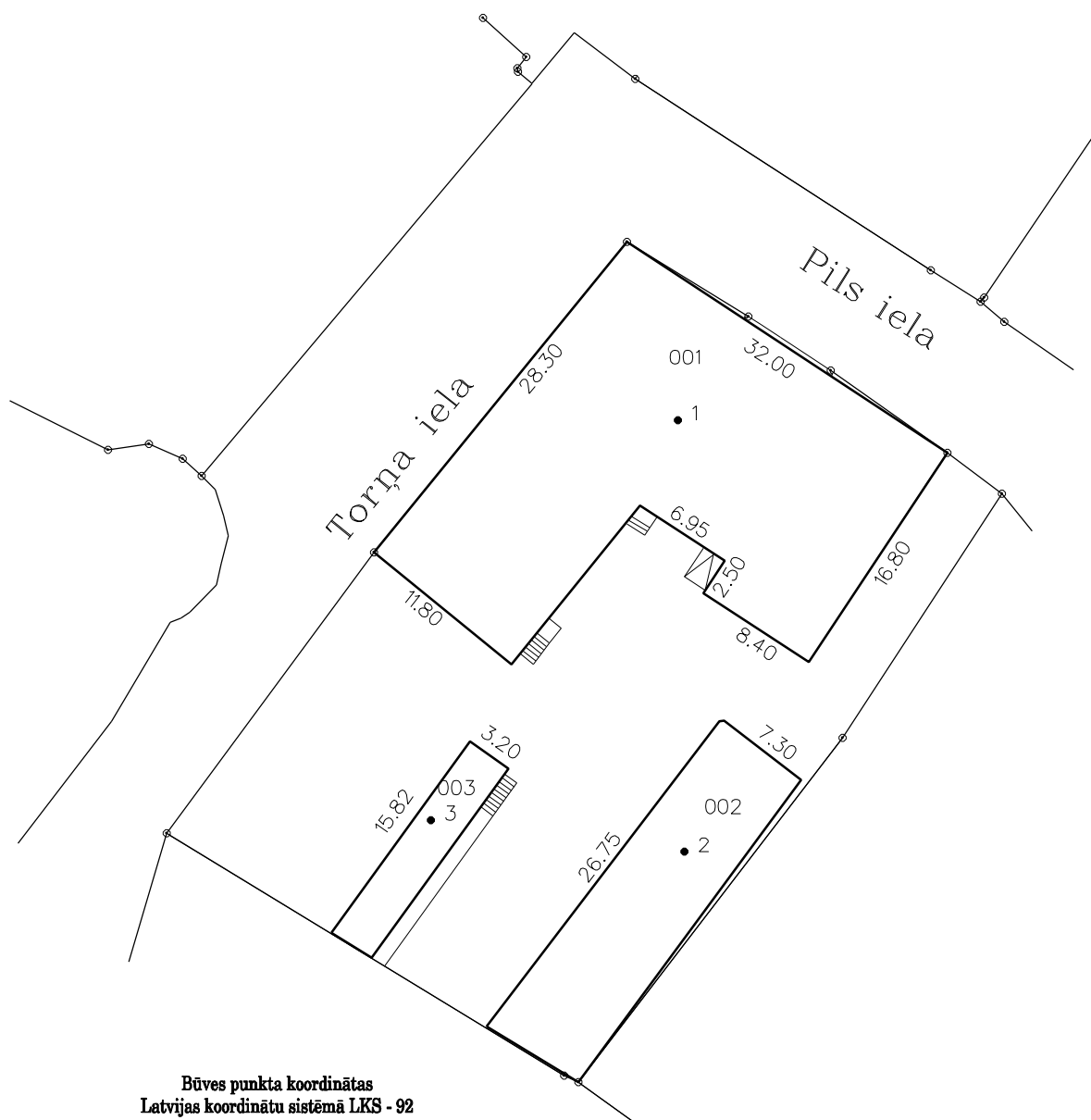
17. Telpu grupas kopējās platības sadalījums pa telpu veidiem un telpu raksturojošie rādītāji

17.1. Telpu grupas kadastra apzīmējums:.....	42010052001002001
--	-------------------

Numurs	Nosaukums	Veids	Stāvs	Augstums (m)	Platība (m ²)	Patvaļīgas būvniecības pazīme
1	garāža	4 - Nedzīvojamā iekštelpa	1	3.2	17.1	Nav
2	garāža	4 - Nedzīvojamā iekštelpa	1	3.2	17.2	Nav
3	darbnīca	4 - Nedzīvojamā iekštelpa	1	3.2	25.1	Nav
4	garāža	4 - Nedzīvojamā iekštelpa	1	3.2	18.5	Nav
5	garāža	4 - Nedzīvojamā iekštelpa	1	3.2	20	Nav
6	garāža	4 - Nedzīvojamā iekštelpa	1	3.2	19.2	Nav
7	garāža	4 - Nedzīvojamā iekštelpa	1	3.2	20.2	Nav
8	telpa	4 - Nedzīvojamā iekštelpa	1	3.2	2.1	Nav

18. Labiekārtojumi

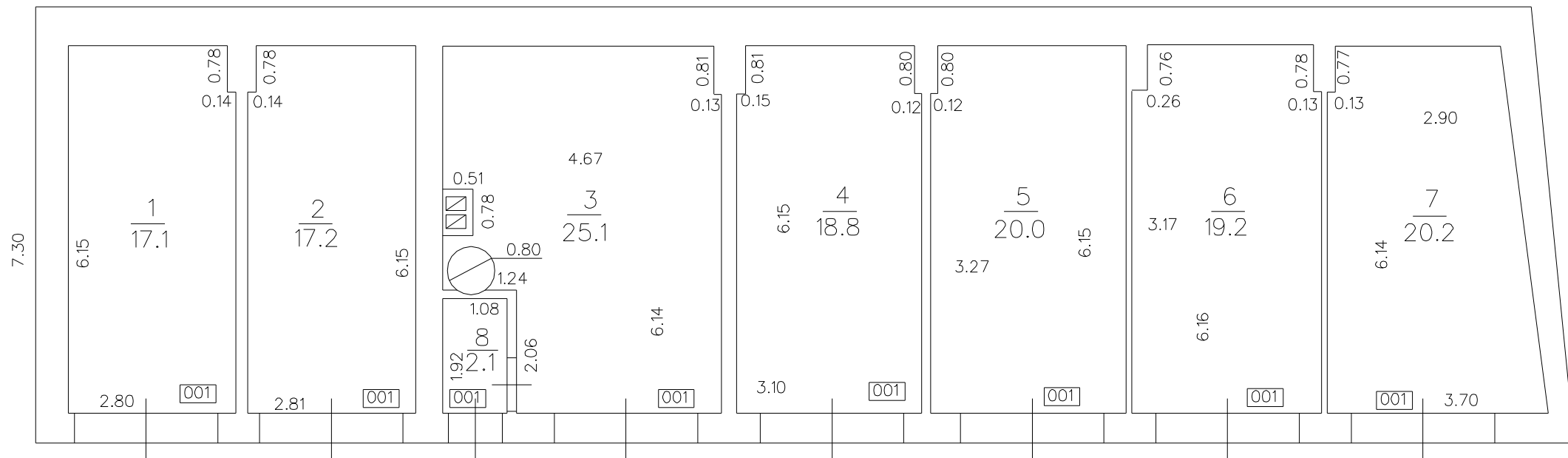
18.1. Nevienai būvei labiekārtojumi nav reģistrēti



Būves punkta koordinātas
 Latvijas koordinātu sistēmā LKS - 92

Būves punkta Nr.	X	Y
1	352974.68	576641.62
2	352945.81	576642.04
3	352947.94	576625.10

APBŪVES PLĀNS		
KADASTRA APZĪMĒJUMS	MĒROGS	LPP.
42010052001	1:500	4



Izveidots no arhīva materiāliem

STĀVA PLĀNS			
KADASTRA APZĪMĒJUMS	STĀVS	MĒROGS	LPP.
4201052001002	1	1:100	5

VALSTS ZEMES DIENESTS

ĒKAS KADASTRĀLĀS UZMĒRĪŠANAS LIETA

Būves kadastra apzīmējums:.....42010052001003
Nosaukums:.....Šķūnis
Adrese:.....Cēsu nov., Cēsis, Pils iela 7
Patvaļīgās būvniecības pazīmes:.....Nav
Kadastrālās uzmērīšanas datums:.....02.08.2011

Reģionālās nodaļas vadītājs (pilnvarotā persona):

Valsts zemes dienesta
Vidzemes reģionālās nodaļas
Cēsu biroja klientu
apkalpošanas konsultante

(vārds, uzvārds)

Aiva Krastiņa



(paraksts)

Datums: _____ gada _____ Cēsis

13.09.2011

Izdrukas ID: 390001402500	Izdrukas datums: 24.08.2011	1 no 3
---------------------------	-----------------------------	--------

Skaidrojumi:

Nav – Kadastra informācijas sistēmā dati nav reģistrēti; Neregistrē – atbilstoši normatīvajiem aktiem dati netiek reģistrēti

Ēkas kadastrālās uzmērīšanas lieta

1. Kadastra objekta identifikators

1.1. Būves kadastra apzīmējums:.....42010052001003

1.2. Nekustamā īpašuma kadastra numurs:.....42010052001

10. Būves pamatdati

10.1. Būves kadastra apzīmējums:.....42010052001003

10.1.1. Adrese:.....Cēsu nov., Cēsis, Pils iela 7

10.1.2. Nosaukums:.....Šķūnis

10.1.3. Galvenais lietošanas veids:.....1274 - Citas, iepriekš neklasificētas, ēkas

10.1.4. Kopējā platība (m²):.....93.8

10.1.5. Apbūves laukums (m²):.....51.5

10.1.6. Virszemes stāvu skaits:.....2

10.1.7. Pazemes stāvu skaits:.....0

10.1.8. Ārsienu materiāls un kods:.....5 - Koks

10.1.9. Būves telpu grupu skaits:.....1

10.1.10. Pirmreizējais ekspluatācijā pieņemšanas gads:.....Nav

10.1.11. Fiziskais stāvoklis (%):.....30

10.1.12. Kadastrālās uzmērīšanas datums:.....02.08.2011

10.1.13. Patvaļīgas būvniecības pazīme:.....Nav

10.1.14. Būve atrodas vai daļēji atrodas uz zemes vienības ar kadastra apzīmējumu:.....
42010052001

11. Būves tips

11.1. Būves kadastra apzīmējums:.....42010052001003

Tipa kods	Tipa nosaukums
12740203	Šķūņi un siltumnīcas ar kopējo platību līdz 60 m ² (ieskaitot) un citas palīgēkas

12. Būves konstruktīvie elementi

12.1. Būves ar kadastra apzīmējumu 42010052001003 konstruktīvie elementi:

Nosaukums	Materiāls
Būves pamati	Laukakmeņu mūris
Būves ārsienas	Laukakmeņu mūris
Būves pārsegumi	Koks
Būves jumts	Azbestcements loksnes

13. Būves apjoma rādītāji

13.1. Būves ar kadastra apzīmējumu 42010052001003 apjoma rādītāji:

Apjoma rādītāja veids	Apjoma rādītāja nosaukums	Apjoms un mērvienība	Tipa/ elementa kods	Tipa/ elementa nosaukums
Apbūves laukums	Nav	51.5 apbūves laukuma kv.m.	Nav	Nav
Kopējā platība	Nav	93.8 kv.m.	Nav	Nav
Būvtilpums	Nav	243 kub.m.	Nav	Nav

14. Kopējās platības sadalījums pa platību veidiem

14.1. Būve ar kadastra apzīmējumu.....42010052001003

14.1.1. Kopējā platība (m²).....93.8

14.1.1.1. Lietderīgā platība (m²).....93.8

14.1.1.1.1. Dzīvokļu kopējā platība (m²).....0

14.1.1.1.1.1. Dzīvokļu platība (m²).....0

14.1.1.1.1.1.1. Dzīvojamā platība (m²).....0

14.1.1.1.1.1.2. Dzīvokļu palīgtelpu platība (m²).....0

14.1.1.1.1.2. Dzīvokļu ārtelpu platība (m²).....0

14.1.1.1.2. Nedzīvojamo telpu platība (m²).....93.8

14.1.1.1.2.1. Nedzīvojamo iekštelpu platība (m²).....93.8

Izdrukas ID: 390001402500	Izdrukas datums: 24.08.2011	2 no 3
---------------------------	-----------------------------	--------

Skaidrojumi:

Nav – Kadastra informācijas sistēmā dati nav reģistrēti; Neregistrē – atbilstoši normatīvajiem aktiem dati netiek reģistrēti

14.1.1.1.2.2. Nedzīvojamo ārtelpu platība (m ²).....	0
14.1.1.2. Koplietošanas palīgtelpu platība (m ²).....	0
14.1.1.2.1. Koplietošanas iekštelpu platība (m ²).....	0
14.1.1.2.2. Koplietošanas ārtelpu platība (m ²).....	0

16. Telpu grupas pamatdati

16.1. Telpu grupas kadastra apzīmējums:.....	42010052001003001
16.1.1. Adrese:.....	Nav
16.1.2. Nosaukums:.....	Šķūnis
16.1.3. Lietošanas veida kods un apraksts:.....	1274 - Cita, iepriekš neklasificēta, telpu grupa
16.1.4. Būves stāvs (stāvi), kurā atrodas telpu grupa:.....	1, 2
16.1.5. Telpu skaits telpu grupā:.....	9
16.1.6. Kopējā platība (m ²):.....	93.8
16.1.7. Kadastrālās uzmērīšanas datums:.....	02.08.2011
16.1.8. Patvaļīgas būvniecības pazīme:.....	Nav
16.1.9. Telpu grupa ietilpst dzīvokļa īpašumā ar kadastra numuru:.....	Nav
16.1.10. Telpu grupa ietilpst būvē ar kadastra apzīmējumu:.....	42010052001003
16.1.11. Būve atrodas vai daļēji atrodas uz zemes vienības ar kadastra apzīmējumu:.....	42010052001

17. Telpu grupas kopējās platības sadalījums pa telpu veidiem un telpu raksturojošie rādītāji

17.1. Telpu grupas kadastra apzīmējums:.....	42010052001003001
--	-------------------

Numurs	Nosaukums	Veids	Stāvs	Augstums (m)	Platība (m ²)	Patvaļīgas būvniecības pazīme
1	Šķūnis	4 - Nedzīvojamā iekštelpa	1	2.1	11.1	Nav
2	Šķūnis	4 - Nedzīvojamā iekštelpa	1	2.1	11.5	Nav
3	Šķūnis	4 - Nedzīvojamā iekštelpa	1	2.1	11.2	Nav
4	Šķūnis	4 - Nedzīvojamā iekštelpa	1	2.1	7	Nav
5	Šķūnis	4 - Nedzīvojamā iekštelpa	2	1.9	9.6	Nav
6	Šķūnis	4 - Nedzīvojamā iekštelpa	2	1.9	10.4	Nav
7	Šķūnis	4 - Nedzīvojamā iekštelpa	2	1.9	10.5	Nav
8	Šķūnis	4 - Nedzīvojamā iekštelpa	2	1.9	10.3	Nav
9	Nojume	4 - Nedzīvojamā iekštelpa	2	2	12.2	Nav

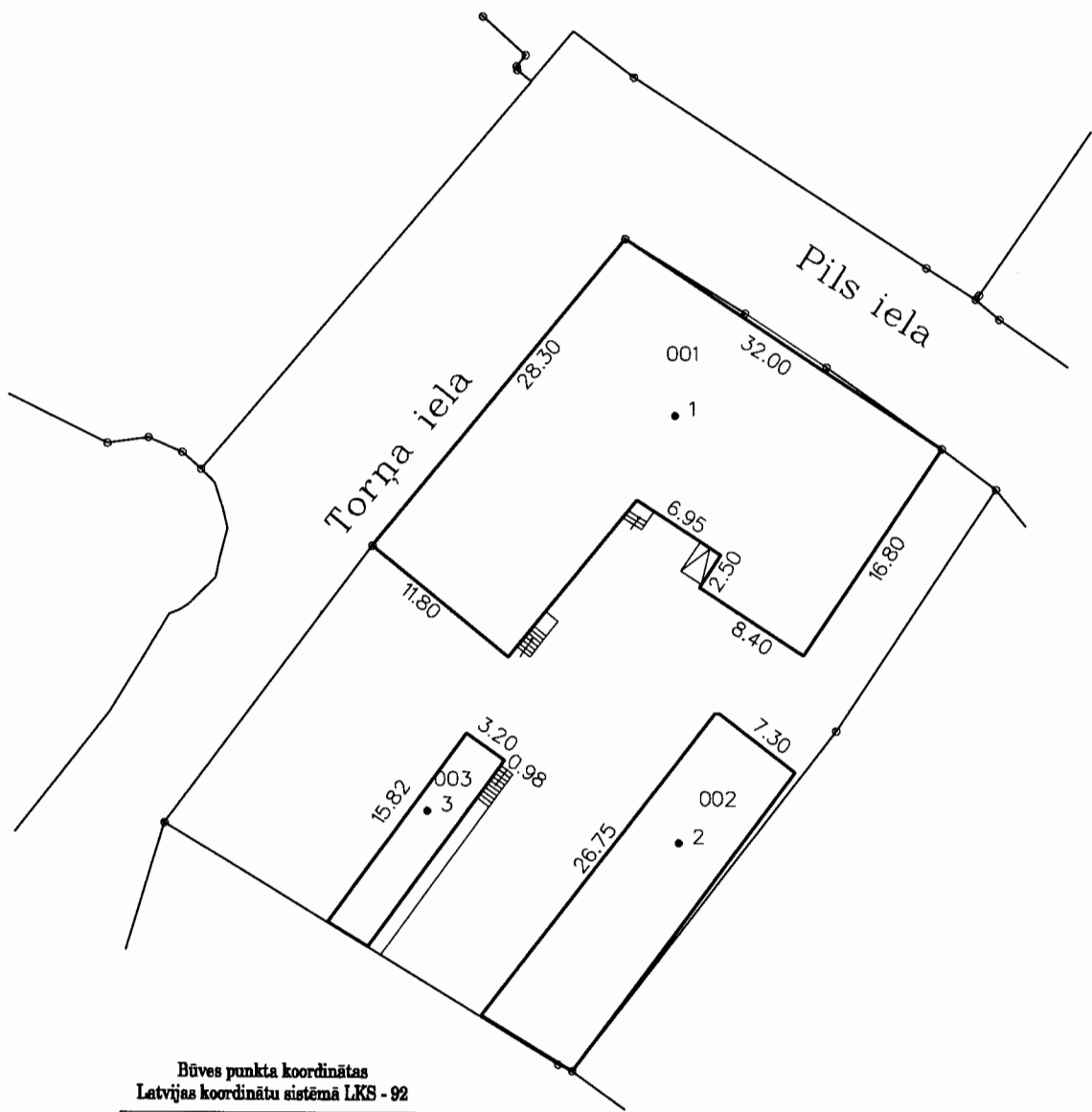
18. Labiekārtojumi

18.1. Nevienai būvei labiekārtojumi nav reģistrēti

Izdrukas ID: 390001402500	Izdrukas datums: 24.08.2011	3 no 3
---------------------------	-----------------------------	--------

Skaidrojumi:

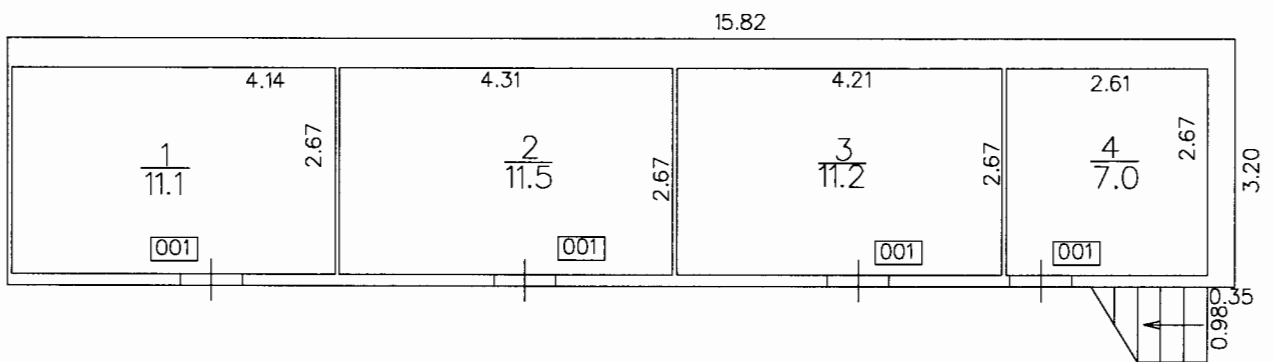
Nav – Kadastra informācijas sistēmā dati nav reģistrēti; Neregistrē – atbilstoši normatīvajiem aktiem dati netiek reģistrēti



Būves punkta koordinātas
 Latvijas koordinātu sistēmā LKS - 92

Būves punkta Nr.	X	Y
1	352974.68	576641.62
2	352945.81	576642.04
3	352947.94	576625.10

APBŪVES PLĀNS		
KADASTRA APZĪMĒJUMS	MĒROGS	LPP.
42010052001	1:500	4



STĀVA PLĀNS

KADASTRA APZĪMĒJUMS	STĀVS	MĒROGS	LPP.
42010052001003	1	1:100	5

