

VALSTS ZEMES DIENESTS

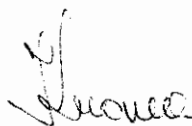
TELPU GRUPAS KADASTRĀLĀS
UZMĒRĪŠANAS LIETA

Telpu grupas kadastra apzīmējums:.....01000050006002004
Nosaukums:.....Bibliotēka
Adrese:.....Rīga, Krišjāņa Barona iela 14-11
Patvaļīgās būvniecības pazīmes:.....Ir
Kadastrālās uzmērīšanas datums:.....25.11.2010

Reģionālās nodaļas vadītājs (pilnvarotā persona):

*Vāsts zemes dienesta
Rīgas reģionālās nodaļas
Rīgas biroja klientu apkalpošanas
konsultante*

Larisa Kroma
(vārds, uzvārds)



(paraksts)

Datums: 07 -01- 2011
gada _____

Izdrukas ID: 390001314217	Izdrukas datums: 28.12.2010	1 no 3
---------------------------	-----------------------------	--------

Skaidrojumi:

Nav – Kadastra informācijas sistēmā dati nav reģistrēti; Neregistrē – atbilstoši normatīvajiem aktiem dati netiek reģistrēti

Telpu grupas kadastrālās uzmērīšanas lieta

1. Kadastra objekta identifikators

1.1. Telpu grupas kadastra apzīmējums:.....01000050006002004

1.2. Nekustamā īpašuma kadastra numurs:.....Nav

10. Būves pamatdati

10.1. Būves kadastra apzīmējums:.....01000050006002

10.1.1. Adrese:.....Rīga, Krišjāņa Barona iela 14

10.1.2. Nosaukums:.....Bibliotēka

10.1.3. Galvenais lietošanas veids:.....1262 - Muzeji un bibliotēkas

10.1.4. Kopējā platība (m²):.....5091.3

10.1.5. Apbūves laukums (m²):.....1019.3

10.1.6. Virszemes stāvu skaits:.....6

10.1.7. Pazemes stāvu skaits:.....1

10.1.8. Ārsienas materiāls un kods:.....1 - Ķieģeļu mūris

10.1.9. Būves telpu grupu skaits:.....21

10.1.10. Pirmreizējais ekspluatācijā pieņemšanas gads:.....Nav

10.1.11. Fiziskais stāvoklis (%):.....60

10.1.12. Kadastrālās uzmērīšanas datums:.....30.08.2006

10.1.13. Patvaļīgas būvniecības pazīme:.....Atkāpes no saskaņotās projekta dokumentācijas

10.1.14. Būve atrodas vai daļēji atrodas uz zemes vienības ar kadastra apzīmējumu:.....

01000050006

11. Būves tips

11.1. Būves kadastra apzīmējums:.....01000050006002

Tipa kods	Tipa nosaukums
12620101	Muzeji, mākslas galerijas, bibliotēkas un arhīvu ēkas

12. Būves konstruktīvie elementi

12.1. Būves ar kadastra apzīmējumu 01000050006002 konstruktīvie elementi:

Nosaukums	Materials
Būves pamati	Ķieģeļu mūris
Būves ārsienas	Ķieģeļu mūris
Būves pārsegumi	Koks
Būves jumts	Metāla loksnes

13. Būves apjoma rādītāji

13.1. Būves ar kadastra apzīmējumu 01000050006002 apjoma rādītāji:

Apjoma rādītāja veids	Apjoma rādītāja nosaukums	Apjoms un mērvienība	Tipa/ elementa kods	Tipa/ elementa nosaukums
Apbūves laukums	Nav	1019.3 apbūves laukuma kv.m.	Nav	Nav
Kopējā platība	Nav	5091.3 kv.m.	Nav	Nav
Būvtilpums	Nav	21737 kub.m.	Nav	Nav

14. Kopējās platības sadalījums pa platību veidiem

14.1. Telpu grupa ar kadastra apzīmējumu.....01000050006002004

14.1.1. Kopējā platība (m²).....234.9

14.1.1.1. Lietderīgā platība (m²).....Nav

14.1.1.1.1. Dzīvokļu kopējā platība (m²).....Nav

14.1.1.1.1.1. Dzīvokļu platība (m²).....0

14.1.1.1.1.1.1. Dzīvojamā platība (m²).....0

14.1.1.1.1.2. Dzīvokļu palīgtelpu platība (m²).....0

14.1.1.1.2. Dzīvokļu ārtelpu platība (m²).....0

14.1.1.1.2. Nedzīvojamo telpu platība (m²).....234.9

14.1.1.1.2.1. Nedzīvojamo iekštelpu platība (m²).....234.9

Izdrukas ID: 390001314217	Izdrukas datums: 28.12.2010	2 no 3
---------------------------	-----------------------------	--------

Skaidrojumi:

Nav - Kadastra informācijas sistēmā dati nav reģistrēti; Neregistrē - atbilstoši normatīvajiem aktiem dati netiek reģistrēti

- 14.1.1.1.2.2. Nedzīvojamo ārtelpu platība (m²).....0
 14.1.1.2. Koplietošanas palīgtelpu platība (m²).....0
 14.1.1.2.1. Koplietošanas iekštelpu platība (m²).....0
 14.1.1.2.2. Koplietošanas ārtelpu platība (m²).....0

16. Telpu grupas pamatdati

- 16.1. Telpu grupas kadastra apzīmējums:.....01000050006002004
 16.1.1. Adrese:.....Rīga, Krišjāņa Barona iela 14-11
 16.1.2. Nosaukums:.....Bibliotēka
 16.1.3. Lietošanas veida kods un apraksts:.....1262 - Muzeja vai bibliotēkas telpu grupa
 16.1.4. Būves stāvs (stāvi), kurā atrodas telpu grupa:.....1
 16.1.5. Telpu skaits telpu grupā:.....5
 16.1.6. Kopējā platība (m²):.....234.9
 16.1.7. Kadastrālās uzmērīšanas datums:.....25.11.2010
 16.1.8. Patvaļīgas būvniecības pazīme:.....Atkāpes no saskaņotās projekta dokumentācijas
 16.1.9. Telpu grupa ietilpst dzīvokļa īpašumā ar kadastra numuru:.....Nav
 16.1.10. Telpu grupa ietilpst būvē ar kadastra apzīmējumu:.....01000050006002
 16.1.11. Būve atrodas vai daļēji atrodas uz zemes vienības ar kadastra apzīmējumu:.....
 01000050006

17. Telpu grupas kopējās platības sadalījums pa telpu veidiem un telpu raksturojošie rādītāji

- 17.1. Telpu grupas kadastra apzīmējums:.....01000050006002004

Numurs	Nosaukums	Veids	Stāvs	Augstums (m)	Platība (m ²)	Patvaļīgas būvniecības pazīme
1	Priekštelpa	4 - Nedzīvojamā iekštelpa	1	2.7	2	Nav
2	Bibliotēka	4 - Nedzīvojamā iekštelpa	1	2	104	mainīts telpu grupu iekšējo sienu izvietojums
3	Lifta telpa	4 - Nedzīvojamā iekštelpa	1	2.7	0.8	Nav
4	Bibliotēka	4 - Nedzīvojamā iekštelpa	1	4.1	30.9	mainīts telpu grupu iekšējo sienu izvietojums
5	Bibliotēka	4 - Nedzīvojamā iekštelpa	1	2	97.2	Nav

18. Labiekārtojumi

- 18.1. Telpu grupas ar kadastra apzīmējumu.....01000050006002004 labiekārtojumi

Reģistrētie labiekārtojumi	Apraksts (ja ir)	Apjoms (ja ir)
Aukstā ūdens apgāde		
Centrālā apkure		
Elektroapgāde		
Gāzes apgāde		
Kanalizācija		
Kravas lifts		

Izdrukas ID: 390001314217	Izdrukas datums: 28.12.2010	3 no 3
---------------------------	-----------------------------	--------

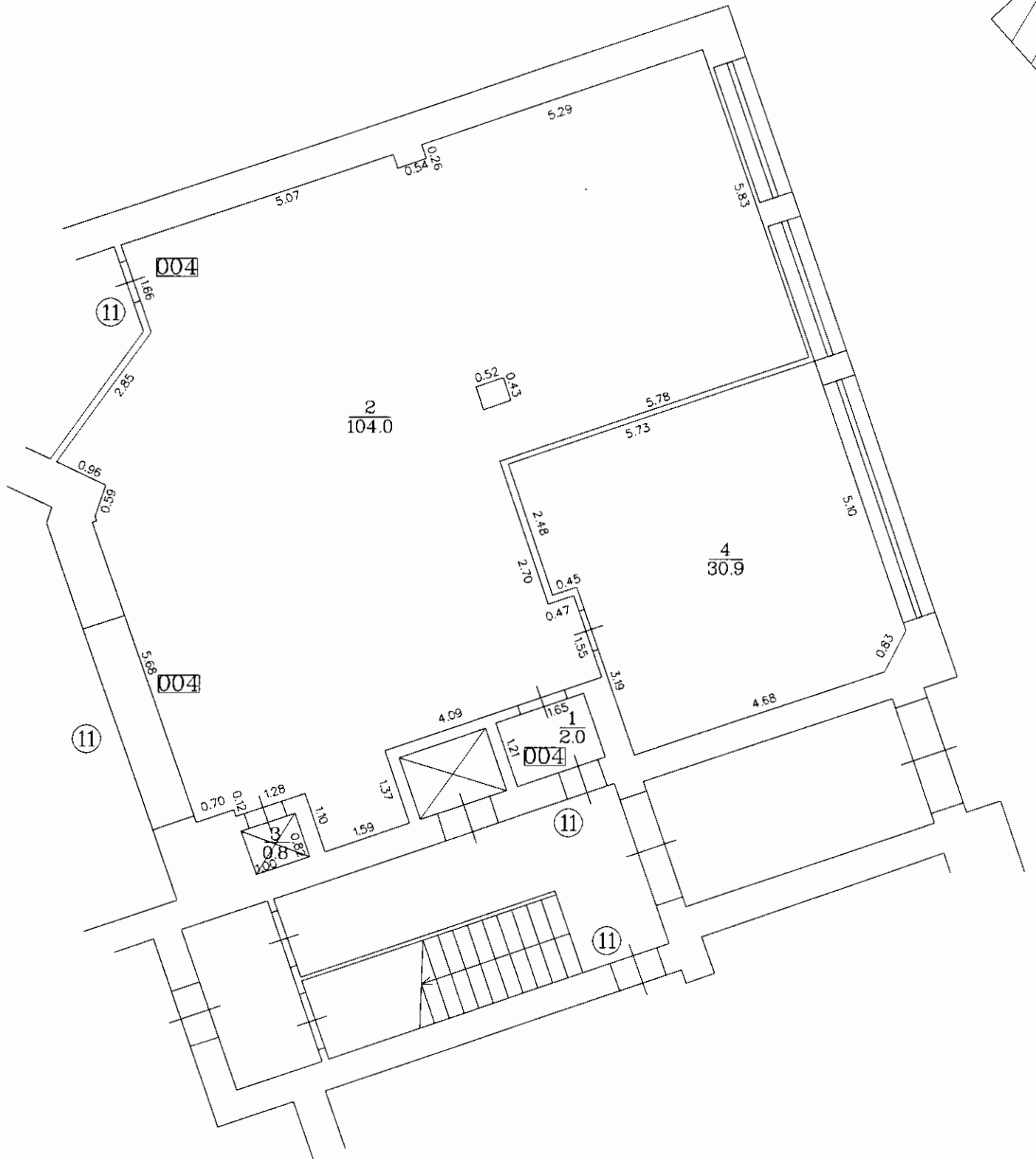
Skaidrojumi:

Nav – Kadastra informācijas sistēmā dati nav reģistrēti; Neregistrē – atbilstoši normatīvajiem aktiem dati netiek reģistrēti

Bāves punkta koordinātas
Latvijas koordinātu sistēmā LKS - 92

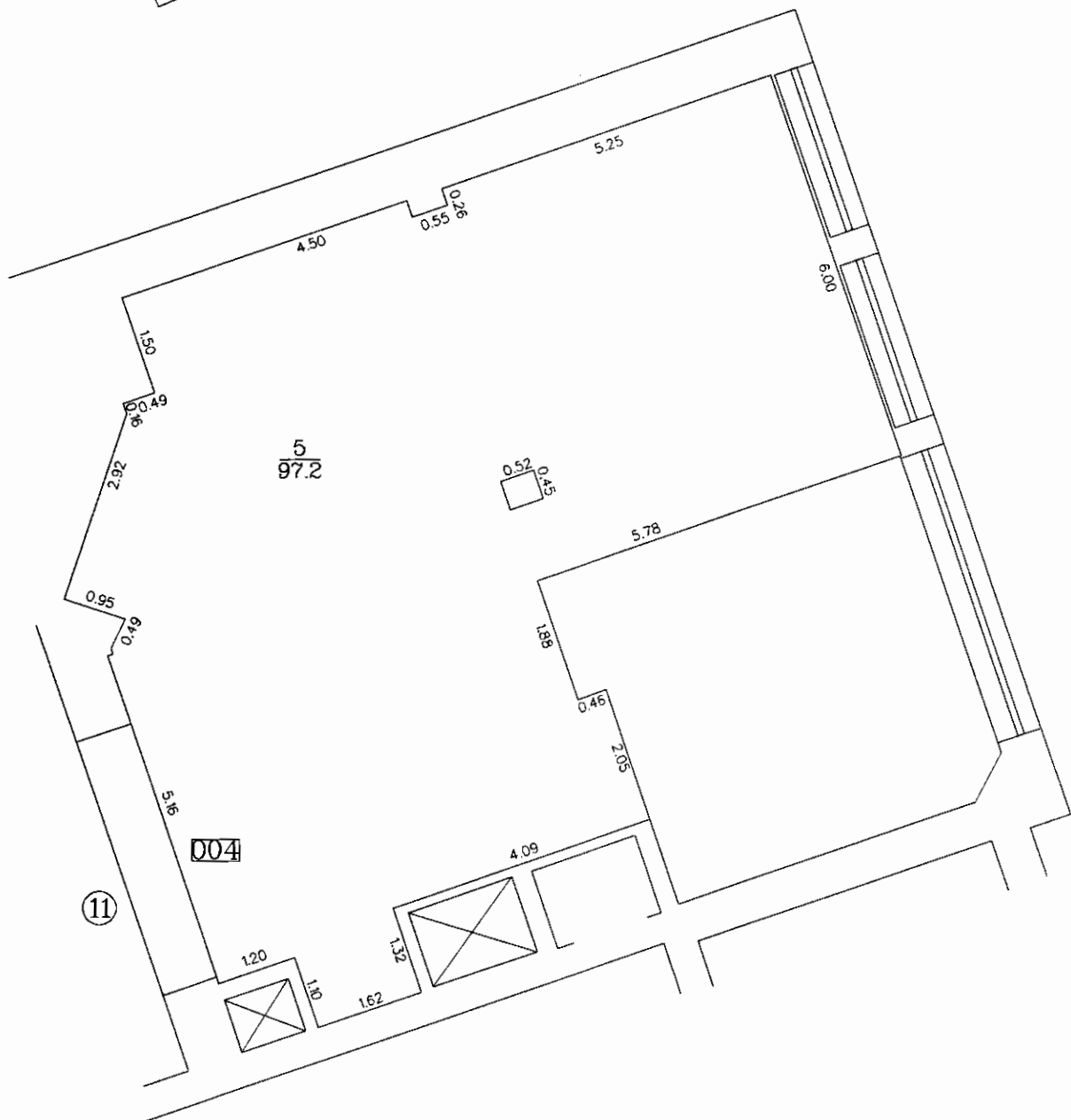
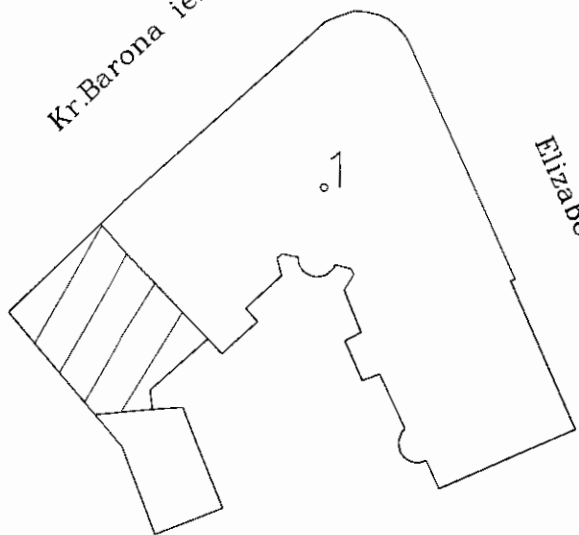
Bāves punkta Nr.	x	y
1	311917.70	507356.58

Kr.Bar



Kr.Barona iela

Elizabetes iela



TELPU GRUPAS PLĀNS		
KADASTRA APZĪMĒJUMS	MĒROGS	LPI
0100 005 0006 002 004	1 : 100	4