

VALSTS ZEMES DIENESTS

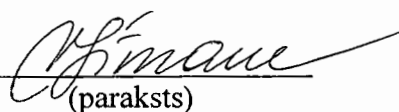
ĒKAS KADASTRĀLĀS UZMĒRĪŠANAS LIETA

Būves kadastra apzīmējums:.....01000542004001
Nosaukums:.....Dienesta viesnīca
Adrese:.....Indriķa iela 8B, Rīga
Kadastrālās uzmērīšanas datums:.....28.12.2015

Reģionālās nodaļas vadītājs (pilnvarotā persona):

*Valsts zemes dienesta
Rīgas reģionālās nodaļas
Rīgas biroja Ērtu apkalpošanas
konsultante*

Lieta Šmanga
(vārds, uzvārds)


(paraksts)

Datums: _____ gada 11. 01. 2016

Ēkas kadastrālās uzmērīšanas lieta

1. Kadastra objekta identifikators

1.1. Būves kadastra apzīmējums:.....01000542004001

1.2. Nekustamā īpašuma kadastra numurs:.....01000542004

10. Būves pamatdati

10.1. Būves kadastra apzīmējums:.....01000542004001

10.1.1. Adrese:.....Indriķa iela 8B, Rīga

10.1.2. Nosaukums:.....Dienesta viesnīca

10.1.3. Galvenais lietošanas veids:.....1211 - Viesnīcu ēkas

10.1.4. Kopējā platība (m²):.....2572.8

10.1.5. Apbūves laukums (m²):.....520.6

10.1.6. Virszemes stāvu skaits:.....5

10.1.7. Pazemes stāvu skaits:.....1

10.1.8. Ārsienas materiāls un kods:.....2907 - Māla ķieģeļi

10.1.9. Būves telpu grupu skaits:.....1

10.1.10. Pirmreizējais ekspluatācijā pieņemšanas gads:.....Nav

10.1.11. Fiziskais stāvoklis (%):.....16

10.1.12. Kadastrālās uzmērīšanas datums:.....28.12.2015

10.1.13. Būve ir pirmsreģistrēta:.....Nē

10.1.14. Veicot kadastrālo uzmērīšanu būve apvidū nav konstatēta:.....Nē

10.1.15. Būve atrodas vai daļēji atrodas uz zemes vienības ar kadastra apzīmējumu:.....01000542004

10.1.16. Funkcionāli saistīto ēku kadastra apzīmējumi:.....Nav

11. Būves tips

11.1. Būves kadastra apzīmējums:.....01000542004001

Tipa kods	Tipa nosaukums
12110102	Dienesta viesnīcas

12. Būves konstruktīvie elementi

12.1. Būves ar kadastra apzīmējumu 01000542004001 konstruktīvie elementi:

Nosaukums	Materials
Pamati	Monolītais dzelzsbetons
Ārsienas un karkasi	Dzelzsbetona paneļi, Māla ķieģeļi
Pārsegumi	Dzelzsbetona paneļi
Jumts (nesošā konstrukcija)	Dzelzsbetona paneļi
Jumts (segums)	Ruberoīds

13. Būves apjoma rādītāji

13.1. Būves ar kadastra apzīmējumu 01000542004001 apjoma rādītāji:

Apjoma rādītāja veids	Apjoma rādītāja nosaukums	Apjoms un mērvienība	Tipa/ elementa kods	Tipa/ elementa nosaukums
Apbūves laukums	Nav	520.6 apbūves laukuma kv m	Nav	Nav
Kopējā platība	Nav	2572.8 kv m	Nav	Nav
Būvtilpums	Nav	9210 kub m	Nav	Nav

14. Kopējās platības sadalījums pa platību veidiem

14.1. Būve ar kadastra apzīmējumu.....01000542004001

14.1.1. Kopējā platība (m²).....2572.8

14.1.1.1. Lietderīgā platība (m²).....2572.8

14.1.1.1.1. Dzīvokļu kopējā platība (m²).....0

14.1.1.1.1.1. Dzīvokļu platība (m²).....0

Izdrukas ID 390001852346	Izdrukas datums 05 01 2016	2 no 7
--------------------------	----------------------------	--------

Skaidrojumi

Nav – Kadastra informācijas sistēmā dati nav reģistrēti. Neregistrē – atbilstoši normatīvajiem aktiem dati netiek reģistrēti

14.1.1.1.1.1.1. Dzīvojamā platība (m ²).....	0
14.1.1.1.1.1.2. Dzīvokļu palīgtelpu platība (m ²).....	0
14.1.1.1.1.2. Dzīvokļu ārtelpu platība (m ²).....	0
14.1.1.1.2. Nedzīvojamo telpu platība (m ²).....	2572.8
14.1.1.1.2.1. Nedzīvojamo iekštelpu platība (m ²).....	2572.8
14.1.1.1.2.2. Nedzīvojamo ārtelpu platība (m ²).....	0
14.1.1.2. Koplietošanas palīgtelpu platība (m ²).....	0
14.1.1.2.1. Koplietošanas iekštelpu platība (m ²).....	0
14.1.1.2.2. Koplietošanas ārtelpu platība (m ²).....	0

16. Telpu grupas pamatdati

16.1. Telpu grupas kadastra apzīmējums:.....	01000542004001001
16.1.1. Adrese:.....	Nav
16.1.2. Nosaukums:.....	Dienesta viesnīca
16.1.3. Lietošanas veida kods un apraksts:.....	1211 - Viesnīcas telpu grupa
16.1.4. Būves stāvs (stāvi), kurā atrodas telpu grupa:.....	-1, 1, 2, 3, 4, 5
16.1.5. Telpu skaits telpu grupā:.....	136
16.1.6. Kopējā platība (m ²):.....	2572.8
16.1.7. Kadastrālās uzmērīšanas datums:.....	28.12.2015
16.1.8. Telpu grupa ietilpst dzīvokļa īpašumā ar kadastra numuru:.....	Nav
16.1.9. Telpu grupa ietilpst būvē ar kadastra apzīmējumu:.....	01000542004001
16.1.10. Būve atrodas vai daļēji atrodas uz zemes vienības ar kadastra apzīmējumu:.....	01000542004

17. Telpu grupas kopējās platības sadalījums pa telpu veidiem un telpu raksturojošie rādītāji

17.1. Telpu grupas kadastra apzīmējums:.....01000542004001001

Numurs	Nosaukums	Veids	Stāvs	Augstums (m)	Mazākais augstums (m)	Lielākais augstums (m)	Platība (m ²)
1	Iekštelpa	4 - Nedzīvojamā iekštelpa	1	2 86	2 75	2 96	11 1
2	Iekštelpa	4 - Nedzīvojamā iekštelpa	1	2 96	2 96	2 96	18 1
3	Iekštelpa	4 - Nedzīvojamā iekštelpa	1	2 98	2 98	2 98	18 1
4	Iekštelpa	4 - Nedzīvojamā iekštelpa	1	2 37	2 37	2 37	21 9
5	Zāle	4 - Nedzīvojamā iekštelpa	1	2 72	2 49	2 95	90 3
6	Iekštelpa	4 - Nedzīvojamā iekštelpa	1	2 95	2 95	2 95	5 2
7	Iekštelpa, garderobe	4 - Nedzīvojamā iekštelpa	1	2 95	2 95	2 95	59 4
8	Klase	4 - Nedzīvojamā iekštelpa	1	2 96	2 96	2 96	36 1
9	Iekštelpa	4 - Nedzīvojamā iekštelpa	1	2 9	2 87	2 92	16 9
10	Iekštelpa	4 - Nedzīvojamā iekštelpa	1	2 98	2 98	2 98	4 5
11	Iekštelpa	4 - Nedzīvojamā iekštelpa	1	2 96	2 96	2 96	8 9
12	Iekštelpa	4 - Nedzīvojamā iekštelpa	1	2 98	2 98	2 98	1 4
13	Iekštelpa	4 - Nedzīvojamā iekštelpa	1	2 99	2 99	2 99	1 3
14	Iekštelpa	4 - Nedzīvojamā iekštelpa	1	3	3	3	1 7
15	Iekštelpa	4 - Nedzīvojamā iekštelpa	1	3 03	2 9	3 16	13 1
16	Iekštelpa	4 - Nedzīvojamā iekštelpa	1	2 71	2 53	2 89	3 2
17	Dežuranta telpa	4 - Nedzīvojamā iekštelpa	1	2 96	2 96	2 96	14 8
18	Klase	4 - Nedzīvojamā iekštelpa	1	2 96	2 96	2 96	32

Izdrukas ID- 390001852346	Izdrukas datums 05 01 2016	3 no 7
---------------------------	----------------------------	--------

Skaidrojumi

Nav - Kadastra informācijas sistēmā dati nav reģistrēti. Neregistrē - atbilstoši normatīvajiem aktiem dati netiek reģistrēti

Numurs	Nosaukums	Veids	Stāvs	Augstums (m)	Mazākais augstums (m)	Lielākais augstums (m)	Platība (m²)
19	Iekštelpa	4 - Nedzīvojamā iekštelpa	1	2.99	2.99	2.99	15.6
20	Iekštelpa	4 - Nedzīvojamā iekštelpa	1	2.99	2.99	2.99	15.4
21	Iekštelpa	4 - Nedzīvojamā iekštelpa	1	2.89	2.8	2.98	16.4
22	Iekštelpa	4 - Nedzīvojamā iekštelpa	1	2.89	2.8	2.98	16.5
23	Iekštelpa	4 - Nedzīvojamā iekštelpa	2	3.04	2.89	3.18	16.7
24	Iekštelpa	4 - Nedzīvojamā iekštelpa	2	2.47	2.47	2.47	62.3
25	Laborantu telpa	4 - Nedzīvojamā iekštelpa	2	3.01	3.01	3.01	17.2
26	Klase	4 - Nedzīvojamā iekštelpa	2	2.99	2.99	2.99	37.1
27	Klase	4 - Nedzīvojamā iekštelpa	2	2.99	2.99	2.99	36.9
28	Klase	4 - Nedzīvojamā iekštelpa	2	2.91	2.79	3.02	37.1
29	Klase	4 - Nedzīvojamā iekštelpa	2	2.99	2.99	2.99	36.7
30	Klase	4 - Nedzīvojamā iekštelpa	2	2.98	2.98	2.98	37.3
31	Klase	4 - Nedzīvojamā iekštelpa	2	3.01	3.01	3.01	37.6
32	Laborantu telpa	4 - Nedzīvojamā iekštelpa	2	3.01	3.01	3.01	18.3
33	Laborantu telpa	4 - Nedzīvojamā iekštelpa	2	3	3	3	18.3
34	Klase	4 - Nedzīvojamā iekštelpa	2	3.01	3.01	3.01	36.5
35	Skolotāju istaba	4 - Nedzīvojamā iekštelpa	2	2.72	2.72	2.72	16.9
36	Iekštelpa	4 - Nedzīvojamā iekštelpa	2	2.99	2.99	2.99	3.5
37	Iekštelpa	4 - Nedzīvojamā iekštelpa	2	2.99	2.99	2.99	11.8
38	Iekštelpa	4 - Nedzīvojamā iekštelpa	2	3.01	3.01	3.01	3.3
39	Iekštelpa	4 - Nedzīvojamā iekštelpa	3	2.58	2.46	2.69	16.7
40	Iekštelpa	4 - Nedzīvojamā iekštelpa	3	2.38	2.27	2.48	62.9
41	Istaba	4 - Nedzīvojamā iekštelpa	3	2.49	2.49	2.49	17.3
42	Istaba	4 - Nedzīvojamā iekštelpa	3	2.49	2.49	2.49	37.4
43	Istaba	4 - Nedzīvojamā iekštelpa	3	2.47	2.47	2.47	37.2
44	Istaba	4 - Nedzīvojamā iekštelpa	3	2.38	2.27	2.49	18.4
45	Istaba	4 - Nedzīvojamā iekštelpa	3	2.38	2.27	2.49	18
46	Iekštelpa	4 - Nedzīvojamā iekštelpa	3	2.27	2.27	2.27	19.8
47	Iekštelpa	4 - Nedzīvojamā iekštelpa	3	2.5	2.5	2.5	2.8
48	Istaba	4 - Nedzīvojamā iekštelpa	3	2.5	2.5	2.5	12
49	Kase	4 - Nedzīvojamā iekštelpa	3	2.49	2.49	2.49	2.8
50	Iekštelpa	4 - Nedzīvojamā iekštelpa	3	2.49	2.49	2.49	17.4
51	Iekštelpa	4 - Nedzīvojamā iekštelpa	3	2.5	2.5	2.5	18.1
52	Istaba	4 - Nedzīvojamā iekštelpa	3	2.5	2.5	2.5	18.3
53	Istaba	4 - Nedzīvojamā iekštelpa	3	2.48	2.48	2.48	37.2
54	Istaba	4 - Nedzīvojamā iekštelpa	3	2.48	2.48	2.48	36.8

Numurs	Nosaukums	Veids	Stāvs	Augstums (m)	Mazākais augstums (m)	Lielākais augstums (m)	Platība (m²)
55	Iekštelpa	4 - Nedzīvojamā iekštelpa	3	2.49	2.49	2.49	35.6
56	Iekštelpa	4 - Nedzīvojamā iekštelpa	3	2.52	2.52	2.52	1.8
57	Iekštelpa	4 - Nedzīvojamā iekštelpa	3	2.5	2.5	2.5	13.4
58	Iekštelpa	4 - Nedzīvojamā iekštelpa	3	2.49	2.49	2.49	3.5
59	Iekštelpa	4 - Nedzīvojamā iekštelpa	3	2.47	2.47	2.47	12.3
60	Iekštelpa	4 - Nedzīvojamā iekštelpa	3	2.48	2.48	2.48	3.2
61	Iekštelpa	4 - Nedzīvojamā iekštelpa	4	2.57	2.45	2.68	16.7
62	Iekštelpa	4 - Nedzīvojamā iekštelpa	4	2.38	2.25	2.5	62
63	Iekštelpa	4 - Nedzīvojamā iekštelpa	4	2.45	2.45	2.45	2
64	Iekštelpa	4 - Nedzīvojamā iekštelpa	4	2.47	2.47	2.47	2.5
65	Virtuve	4 - Nedzīvojamā iekštelpa	4	2.46	2.46	2.46	12.2
66	Istaba	4 - Nedzīvojamā iekštelpa	4	2.48	2.48	2.48	18.2
67	Istaba	4 - Nedzīvojamā iekštelpa	4	2.5	2.5	2.5	18.3
68	Istaba	4 - Nedzīvojamā iekštelpa	4	2.51	2.51	2.51	18
69	Istaba	4 - Nedzīvojamā iekštelpa	4	2.5	2.5	2.5	18.2
70	Istaba	4 - Nedzīvojamā iekštelpa	4	2.4	2.28	2.51	17.6
71	Istaba	4 - Nedzīvojamā iekštelpa	4	2.39	2.28	2.5	18.7
72	Iekštelpa	4 - Nedzīvojamā iekštelpa	4	2.26	2.26	2.26	19.8
73	Istaba	4 - Nedzīvojamā iekštelpa	4	2.5	2.5	2.5	17.9
74	Istaba	4 - Nedzīvojamā iekštelpa	4	2.5	2.5	2.5	17.9
75	Istaba	4 - Nedzīvojamā iekštelpa	4	2.5	2.5	2.5	18.3
76	Istaba	4 - Nedzīvojamā iekštelpa	4	2.49	2.49	2.49	18.4
77	Istaba	4 - Nedzīvojamā iekštelpa	4	2.49	2.49	2.49	18.4
78	Istaba	4 - Nedzīvojamā iekštelpa	4	2.49	2.49	2.49	18.4
79	Istaba	4 - Nedzīvojamā iekštelpa	4	2.49	2.49	2.49	18.3
80	Istaba	4 - Nedzīvojamā iekštelpa	4	2.49	2.49	2.49	18.4
81	Istaba	4 - Nedzīvojamā iekštelpa	4	2.47	2.47	2.47	17.9
82	Istaba	4 - Nedzīvojamā iekštelpa	4	2.49	2.49	2.49	18
83	Iekštelpa	4 - Nedzīvojamā iekštelpa	4	2.46	2.46	2.46	5.3
84	Iekštelpa	4 - Nedzīvojamā iekštelpa	4	2.47	2.47	2.47	3.5
85	Iekštelpa	4 - Nedzīvojamā iekštelpa	4	2.49	2.49	2.49	12.6
86	Iekštelpa	4 - Nedzīvojamā iekštelpa	4	2.47	2.47	2.47	10.7
87	Iekštelpa	4 - Nedzīvojamā iekštelpa	4	2.46	2.46	2.46	3.1
88	Iekštelpa	4 - Nedzīvojamā iekštelpa	5	2.51	2.51	2.51	3.9
89	Iekštelpa	4 - Nedzīvojamā iekštelpa	5	2.38	2.25	2.5	62.3
90	Iekštelpa	4 - Nedzīvojamā iekštelpa	5	2.5	2.5	2.5	1.9

Numurs	Nosaukums	Veids	Stāvs	Augstums (m)	Mazākais augstums (m)	Lielākais augstums (m)	Platība (m²)
91	Iekštelpa	4 - Nedzīvojamā iekštelpa	5	2.5	2.5	2.5	2.5
92	Virtuve	4 - Nedzīvojamā iekštelpa	5	2.43	2.35	2.51	12.3
93	Istaba	4 - Nedzīvojamā iekštelpa	5	2.51	2.51	2.51	18.2
94	Istaba	4 - Nedzīvojamā iekštelpa	5	2.5	2.5	2.5	18.4
95	Istaba	4 - Nedzīvojamā iekštelpa	5	2.51	2.51	2.51	18.2
96	Istaba	4 - Nedzīvojamā iekštelpa	5	2.5	2.5	2.5	18.2
97	Istaba	4 - Nedzīvojamā iekštelpa	5	2.41	2.3	2.51	18.4
98	Istaba	4 - Nedzīvojamā iekštelpa	5	2.42	2.31	2.52	17.9
99	Iekštelpa	4 - Nedzīvojamā iekštelpa	5	2.23	2.23	2.23	19.8
100	Istaba	4 - Nedzīvojamā iekštelpa	5	2.49	2.49	2.49	17.8
101	Istaba	4 - Nedzīvojamā iekštelpa	5	2.49	2.49	2.49	17.8
102	Istaba	4 - Nedzīvojamā iekštelpa	5	2.49	2.49	2.49	18.4
103	Istaba	4 - Nedzīvojamā iekštelpa	5	2.49	2.49	2.49	18.2
104	Istaba	4 - Nedzīvojamā iekštelpa	5	2.51	2.51	2.51	18.3
105	Istaba	4 - Nedzīvojamā iekštelpa	5	2.51	2.51	2.51	18.4
106	Istaba	4 - Nedzīvojamā iekštelpa	5	2.51	2.51	2.51	18.6
107	Istaba	4 - Nedzīvojamā iekštelpa	5	2.49	2.49	2.49	18.2
108	Istaba	4 - Nedzīvojamā iekštelpa	5	2.51	2.51	2.51	17.7
109	Istaba	4 - Nedzīvojamā iekštelpa	5	2.5	2.5	2.5	18
110	Iekštelpa	4 - Nedzīvojamā iekštelpa	5	2.5	2.5	2.5	5.3
111	Iekštelpa	4 - Nedzīvojamā iekštelpa	5	2.51	2.51	2.51	3.5
112	Iekštelpa	4 - Nedzīvojamā iekštelpa	5	2.5	2.5	2.5	12.5
113	Iekštelpa	4 - Nedzīvojamā iekštelpa	5	2.49	2.49	2.49	10.6
114	Iekštelpa	4 - Nedzīvojamā iekštelpa	5	2.51	2.51	2.51	3.1
115	Iekštelpa	4 - Nedzīvojamā iekštelpa	-1	2.95	2.95	2.95	6.9
116	Darbnīca	4 - Nedzīvojamā iekštelpa	-1	2.51	2.05	2.96	36.1
117	Iekštelpa	4 - Nedzīvojamā iekštelpa	-1	2.5	2.03	2.97	8.4
118	Darbnīca	4 - Nedzīvojamā iekštelpa	-1	2.5	2.03	2.97	68.3
119	Ventilācijas kamera	4 - Nedzīvojamā iekštelpa	-1	2.99	2.99	2.99	8.6
120	Iekštelpa	4 - Nedzīvojamā iekštelpa	-1	2.52	2.03	3.01	8.4
121	Meistaru kabinets	4 - Nedzīvojamā iekštelpa	-1	2.51	2.03	2.98	18
122	Darbnīca	4 - Nedzīvojamā iekštelpa	-1	2.5	2.03	2.97	35.2
123	Iekštelpa	4 - Nedzīvojamā iekštelpa	-1	2.63	2.32	2.94	37.5
124	Iekštelpa	4 - Nedzīvojamā iekštelpa	-1	2.77	2.68	2.85	5.9
125	Iekštelpa	4 - Nedzīvojamā iekštelpa	-1	2.4	2.12	2.68	7.1
126	Iekštelpa	4 - Nedzīvojamā iekštelpa	-1	2.13	2.13	2.13	6.8

Numurs	Nosaukums	Veids	Stāvs	Augstums (m)	Mazākais augstums (m)	Lielākais augstums (m)	Platība (m²)
127	Iekštelpa	4 - Nedzīvojamā iekštelpa	-1	2.13	2.13	2.13	1.8
128	Dušas telpa	4 - Nedzīvojamā iekštelpa	-1	2.11	2.11	2.11	9.5
129	Iekštelpa	4 - Nedzīvojamā iekštelpa	-1	2.11	2.11	2.11	7.2
130	Dušas telpa	4 - Nedzīvojamā iekštelpa	-1	2.15	2.15	2.15	7.1
131	Elektrosadales telpa	4 - Nedzīvojamā iekštelpa	-1	2.54	1.94	3.13	8.7
132	Sūkņu telpa	4 - Nedzīvojamā iekštelpa	-1	2.7	2.46	2.93	17
133	Darbnīca	4 - Nedzīvojamā iekštelpa	-1	2.5	2.05	2.94	37.3
134	Darbnīca	4 - Nedzīvojamā iekštelpa	-1	2.51	2.05	2.96	39
135	Darbnīca	4 - Nedzīvojamā iekštelpa	-1	2.5	2.05	2.95	32.9
136	Apkopējas telpa	4 - Nedzīvojamā iekštelpa	-1	2.12	1.3	2.94	3.1

18. Labiekārtojumi

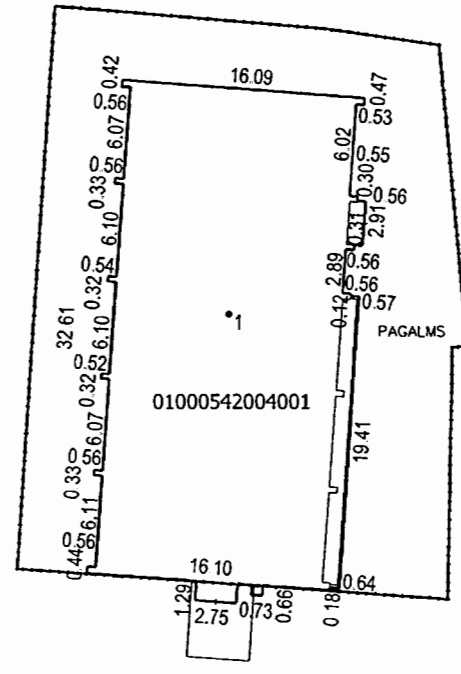
18.1. Būves ar kadastra apzīmējumu.....01000542004001 labiekārtojumi

Reģistrētie labiekārtojumi	Noteikšanas veids (ja ir)	Apjoms (ja ir)
Apkure Centralizētā	Apvidū ir konstatēts	
Aukstā ūdens apgāde Centralizētā	Apvidū ir konstatēts	
Aukstā ūdens apgāde Iekšējā ugunsdzēsības ūdens apgāde	Apvidū ir konstatēts	
Citi, iepriekš neklasificēti, labiekārtojumi Pods / pīsuārs / bidē	Apvidū ir konstatēts	
Citi, iepriekš neklasificēti, labiekārtojumi Vanna / duša	Apvidū ir konstatēts	
Drošības sistēmas Aizsargsignalizācijas sistēma	Apvidū ir konstatēts	
Elektroapgāde Centralizētā	Apvidū ir konstatēts	
Kanalizācija Centralizētā	Apvidū ir konstatēts	
Karstā ūdens apgāde Individuālā	Apvidū ir konstatēts	
Vēdināšana Dabiskā	Apvidū ir konstatēts	
Vēdināšana Piespiedu	Apvidū ir konstatēts	

18.1.1. Labiekārtojumu datums:28.12.2015

Indriķa iela

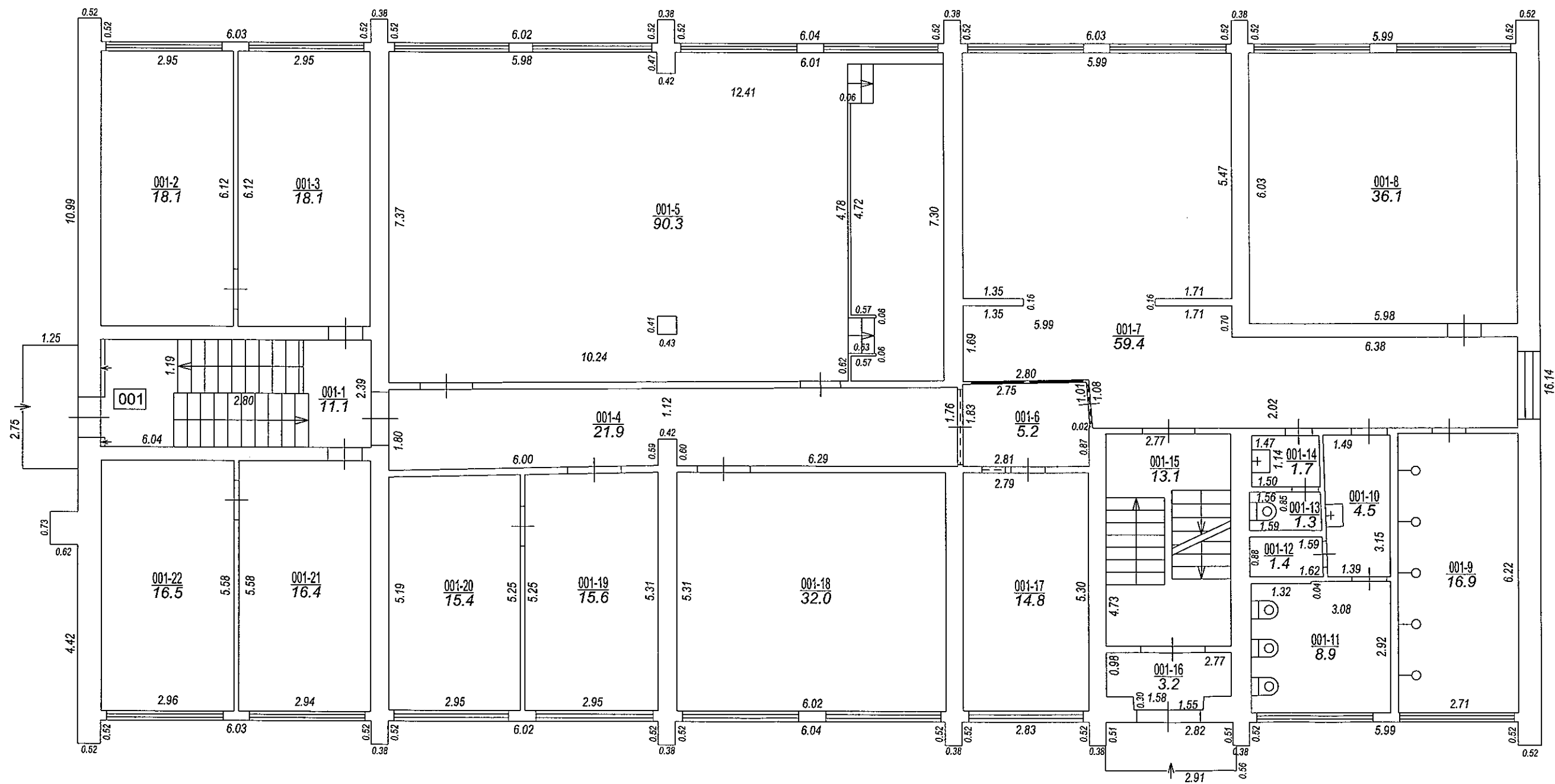
Tornakalna iela



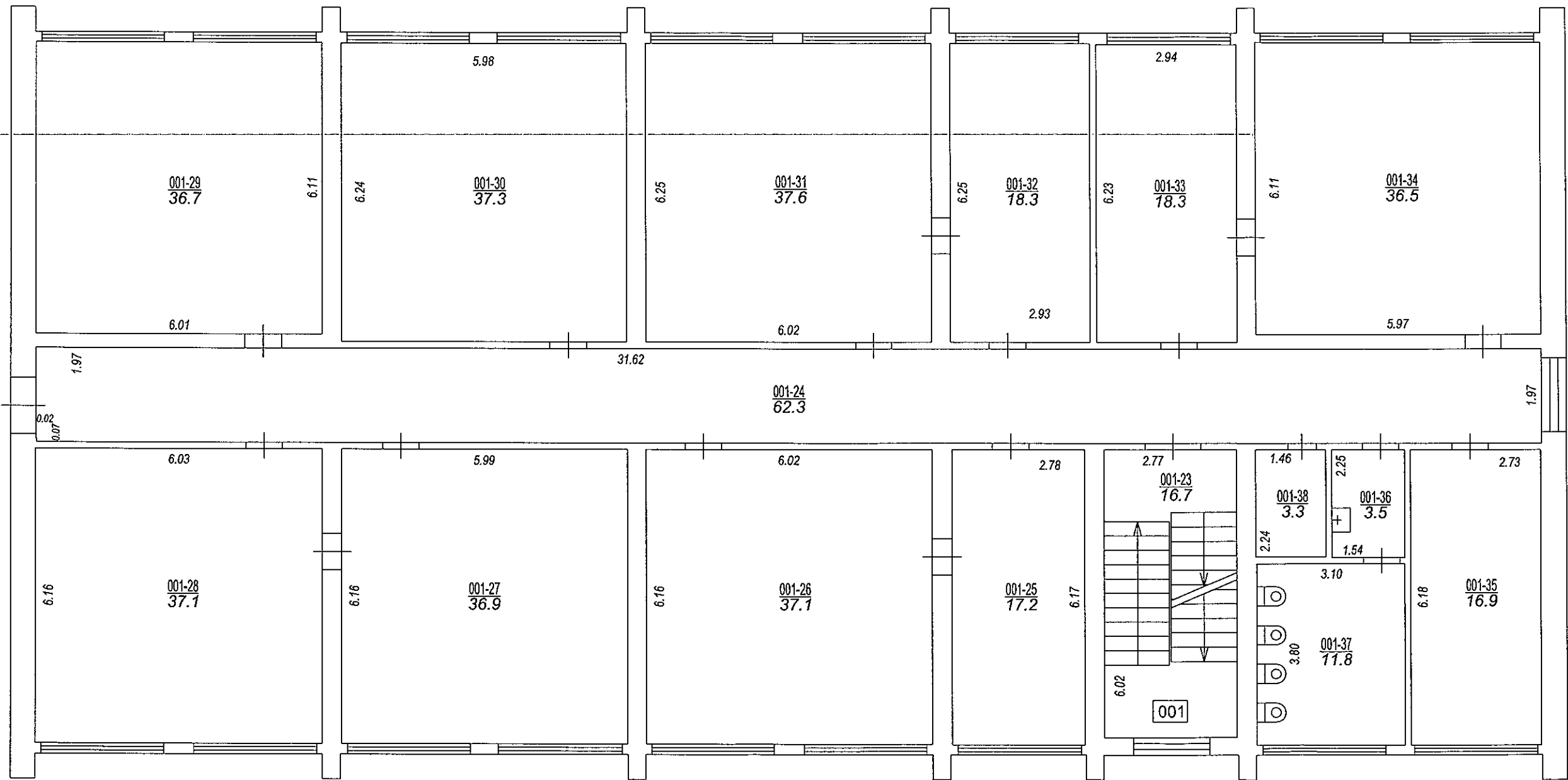
Būves punkta koordinātas
Latvijas koordinātu sistēmā LKS-92

Punkta nr	x	y
1	309323.64	505229.13

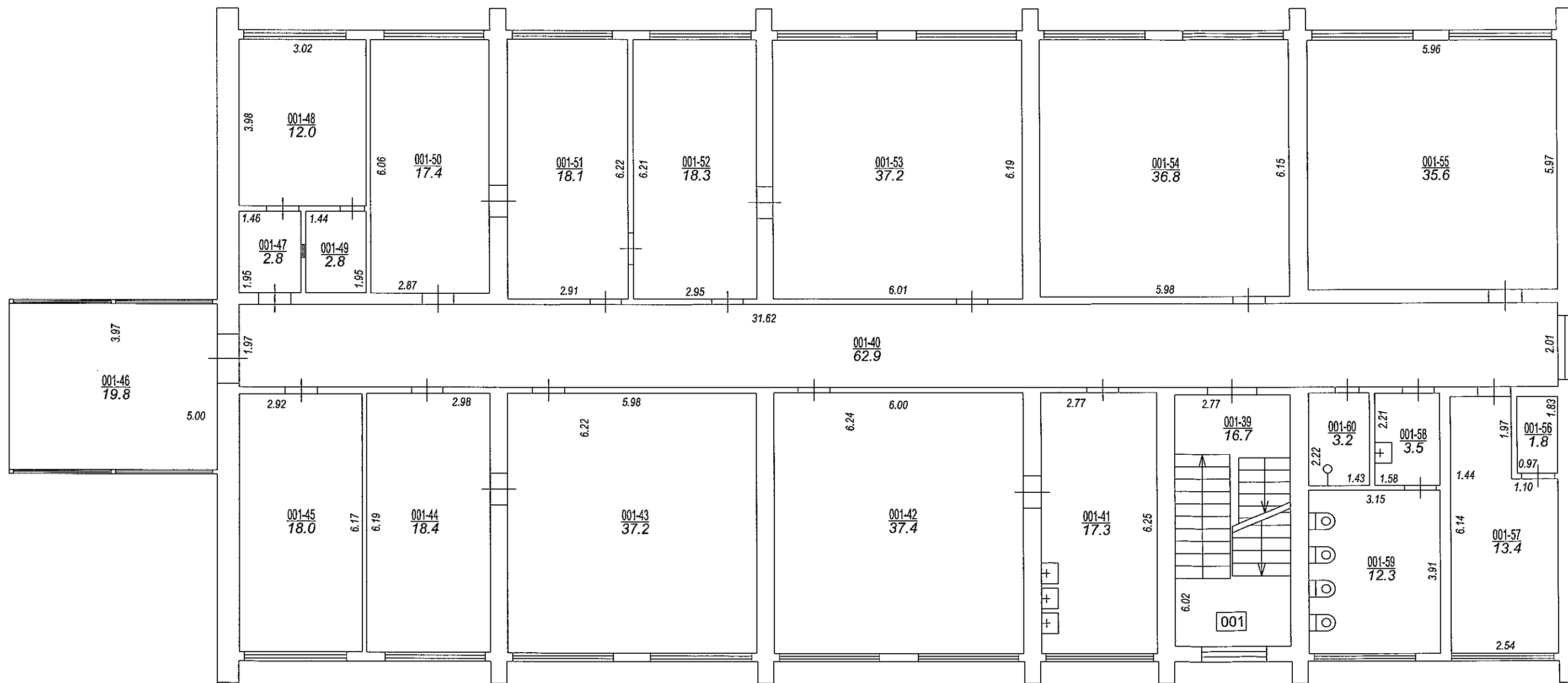
APBŪVES PLĀNS		
KADASTRA APZĪMĒJUMS	MĒROGS	LPP
01000542004	1 : 500	8



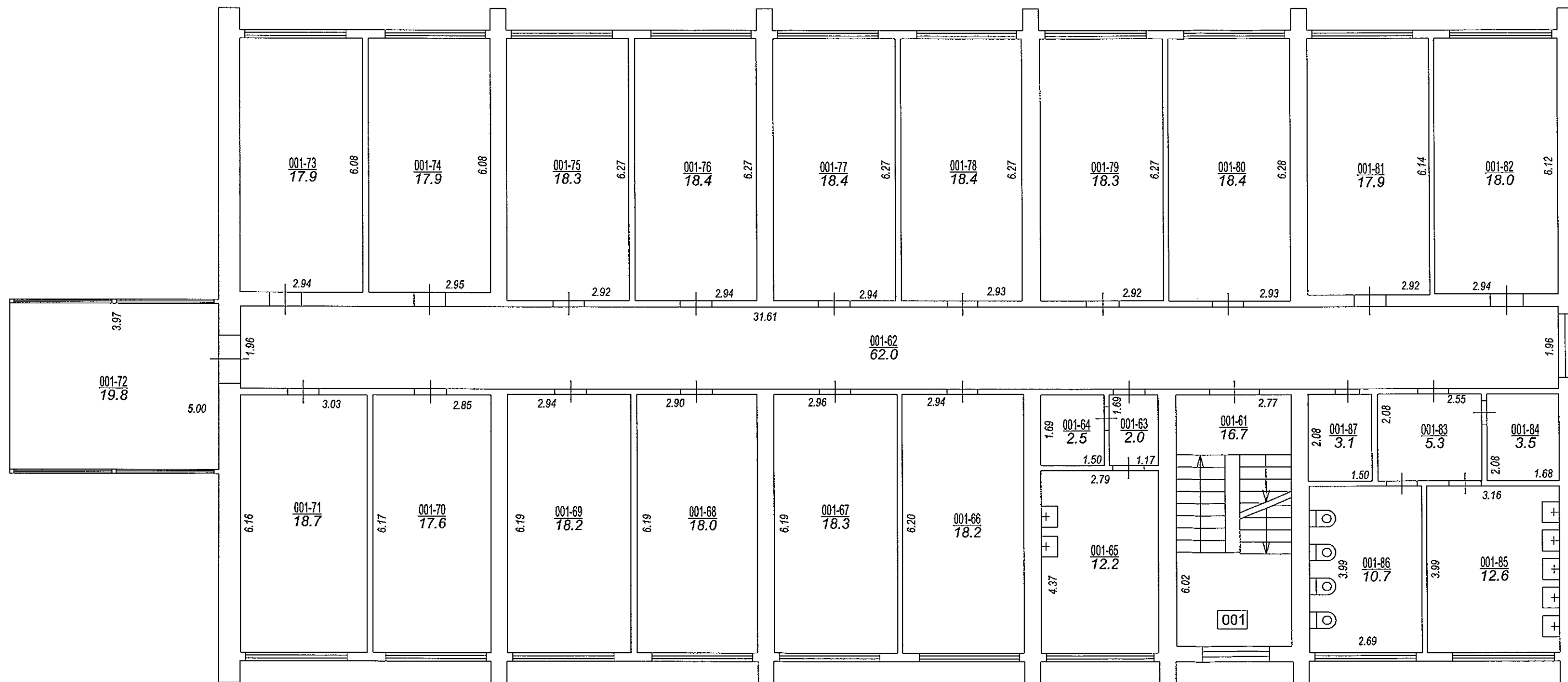
STĀVA PLĀNS			
KADASTRA APZĪMĒJUMS	STĀVS	MĒROGS	LPP.
01000542004001	1	1 : 100	9



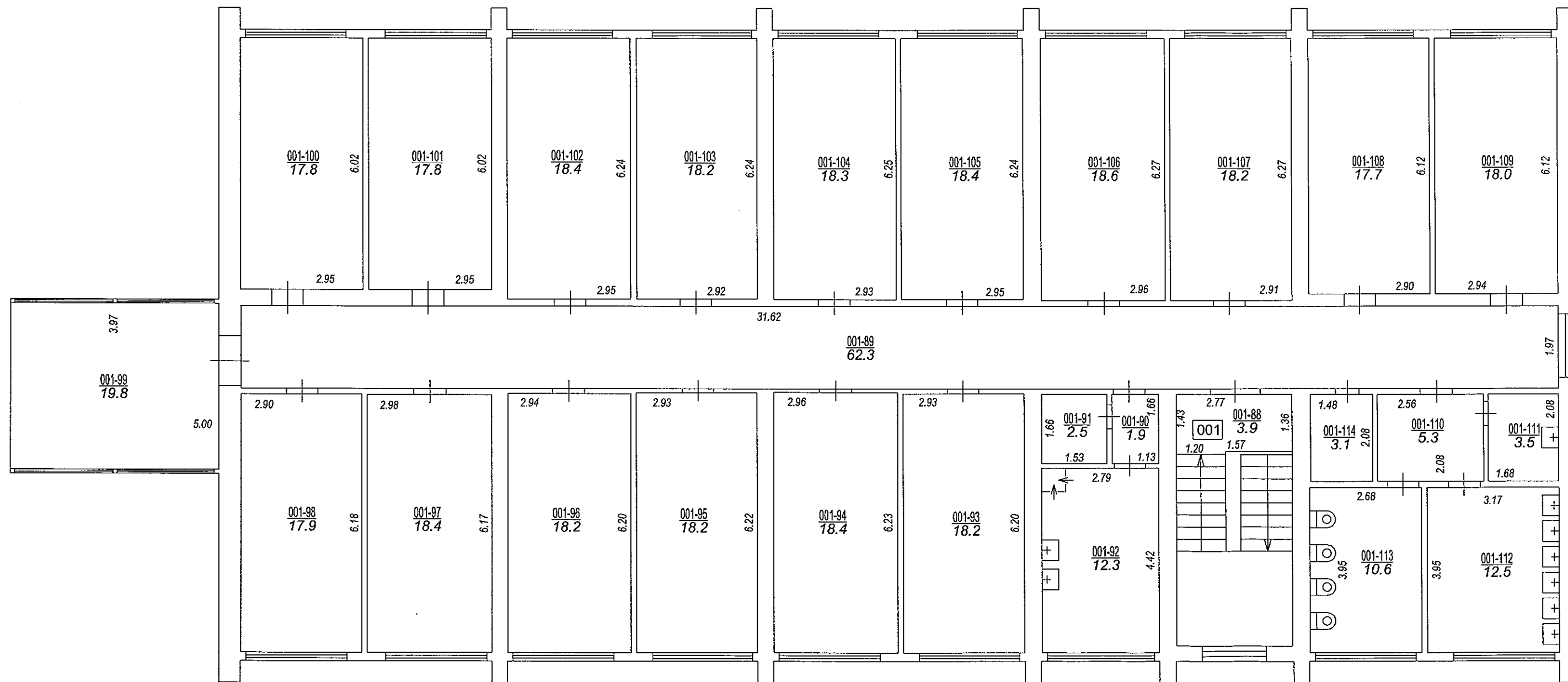
STĀVA PLĀNS			
KADASTRA APZĪMĒJUMS	STĀVS	MĒROGS	LPP.
01000542004001	2	1 : 100	10



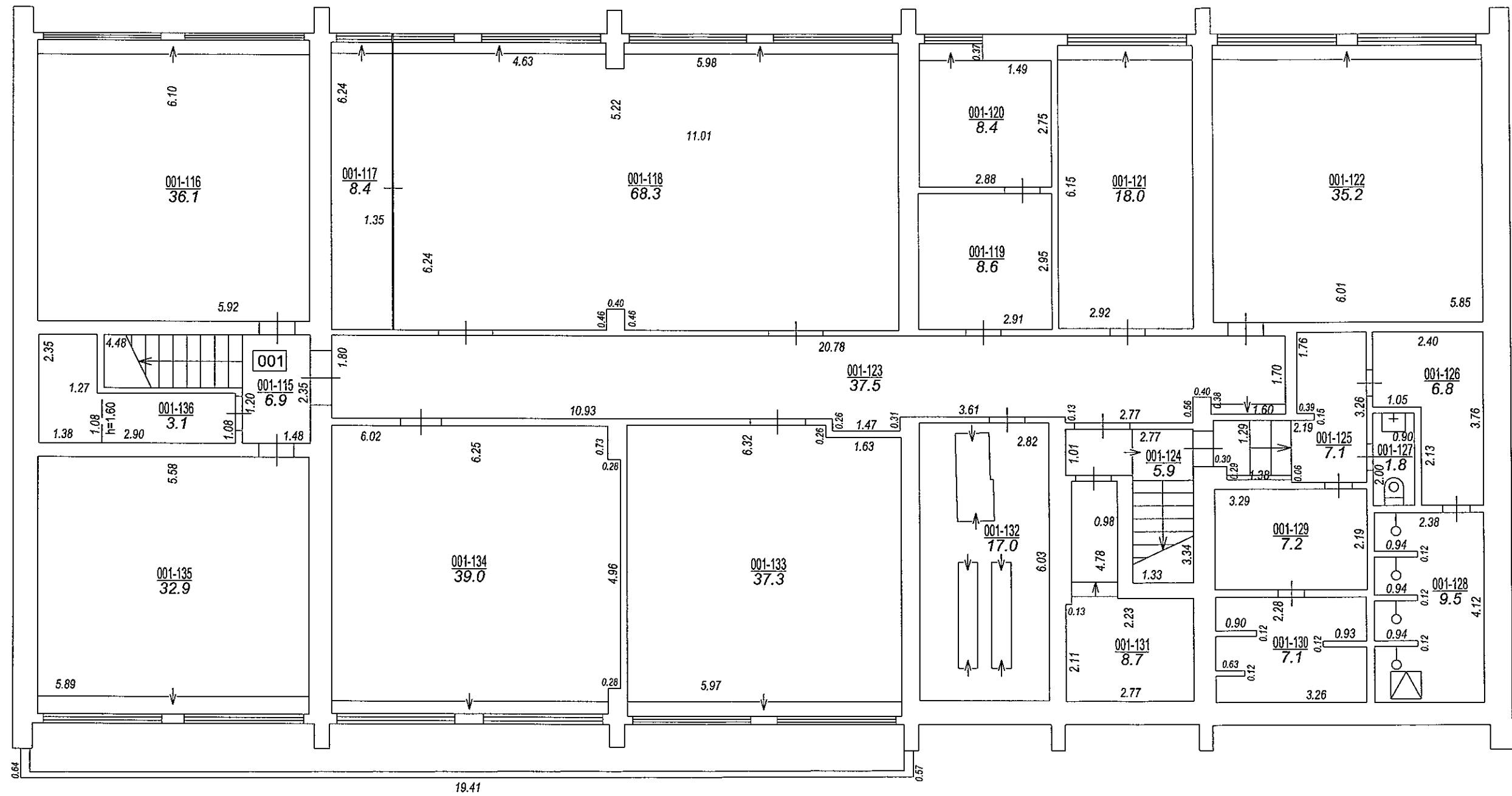
STĀVA PLĀNS			
KADASTRA APZĪMĒJUMS	STĀVS	MĒROGS	LPP.
01000542004001	3	1:100	11



STĀVA PLĀNS			
KADASTRA APZĪMĒJUMS	STĀVS	MĒROGS	LPP.
01000542004001	4	1 : 100	12



STĀVA PLĀNS			
KADASTRA APZĪMĒJUMS	STĀVS	MĒROGS	LPP.
01000542004001	5	1:100	13



STĀVA PLĀNS			
KADASTRA APZĪMĒJUMS	STĀVS	MĒROGS	LPP.
01000542004001	-1	1 : 100	14

01000542004001_20151228_EF_1



01000542004001_20151228_EF_2



010005



Kadastra informācija par datu aktualizāciju Nekustamā īpašuma valsts kadastra informācijas sistēmā

1. Kadastra objekta identifikators

1.1. Nekustamā īpašuma kadastra numurs: ... 01000542004

6. Zemes vienības pamatdati

6.1. Zemes vienība ar kadastra apzīmējumu ... 01000542004

6.1.1. Adrese: ... Indriķa iela 8B, Rīga

6.1.2. Zemes vienības statuss: ... nekustamais īpašums

6.1.3. Zemes vienības platība: ... 0.1022ha

6.1.4. Zemes vienības platības sadalījums pa lietošanas veidiem ha:

Lauksaimniecībā izmantojamā zeme (LIZ)					Mežs	Krūmājs	Purvs	Ūdens objektu zeme			Zeme zem ēkām un pagalmiem	Zeme zem ceļiem	Parējās zemes	LIZ meliorētās (reģistrācija veikta līdz 31.12.2007)
Kopā	t. sk. Aramzeme	t. sk. Augļu dārzis	t. sk. Pļava	t. sk. Gambas				Kopā	t. sk. Zeme zem ūdeņiem	t. sk. Zeme zem zivju dīķiem				
										0.1022				

6.1.5. Zemes vienības vidējais LIZ kvalitātes novērtējums ballēs: ... Nav

6.1.6. Jaunaudzes platība: ... Nav

6.1.7. Uz zemes vienības ir reģistrētas būves ar kadastra apzīmējumu(-iem): ...
01000542004001, 01000542004002, 01000542004003

6.1.8. Uz zemes vienības ir pirmsreģistrētas būves ar kadastra apzīmējumu(-iem): ... Nav

6.1.9. Veicot kadastrālo uzmērīšanu apvidū nav konstatētas būves ar kadastra apzīmējumu(-iem): ... Nav

8. Zemes vienības, zemes vienības daļas nekustamā īpašuma lietošanas mērķi

8.1. Zemes vienība ar kadastra apzīmējumu ... 01000542004

Nekustamā īpašuma lietošanas mērķis	NLM kods	Kopplatība, ha	Lauksaimniecībā izmantojamā zeme (LIZ)					Mežs	Krūmājs	Purvs	Ūdens objektu zeme			Zeme zem ēkām un pagalmiem	Zeme zem ceļiem	Parējās zemes	LIZ meliorētās (reģistrācija veikta līdz 31.12.2007)
			Kopā	t. sk. Aram zeme	t. sk. Augļu dārzis	t. sk. Pļava	t. sk. Gambas				Kopā	t. sk. Zeme zem ūdeņiem	t. sk. Zeme zem zivju dīķiem				
	Kopā:	0.1022											0.1022				
0903 - Valsts un pašvaldību pārvaldes iestāžu apbūve	0903	0.1022											0.1022				

Zemes lietošanas veidu aktualizācija Nekustamā īpašuma valsts kadastra informācijas sistēmā veikta atbilstoši Ministru kabineta 2012.gada 10.aprīļa noteikumu Nr.263 „Kadastra objekta reģistrācijas un kadastra datu aktualizācijas noteikumi” 71.6.apakšpunktam.

Nekustamā īpašuma datu aktualizācijas datums: 06.01.2016.

Datu aktualizācija veikta saskaņā ar pasūtījumu Nr. 499774-1.

SANTA DŽERIŅA

kadastra inženiere

Valsts zemes dienesta

Rīgas reģionālās nodaļas Rīgas biroja Kadastra daļas Būvju sektors

tālrunis: 67220382

Izdrukais ID: 390001852602	Izdrukais datums: 06.01.2016	I no I
----------------------------	------------------------------	--------

Skaidrojumi

Nav – Kadastra informācijas sistēmā dati nav reģistrēti, Neregistrē – atbilstoši normatīvajiem aktiem dati netiek reģistrēti

