

LR VZD ZIEMEĻKURZEMES REĢIONĀLĀ NODAĻA

**BŪVES
TEHNISKĀS INVENTARIZĀCIJAS LIETA**

Numurs: 27000021003003-01

Lapu skaits: 6.

BŪVES KADASTRA APZĪMĒJUMS

27000021003003

Garāža

(Būves nosaukums)

ADRESE: Ventspils
Pils iela 38

Atzīme par atsavināšanas aizliegumu vai apgrūtinājumu

(Pamatojums)

(Vārds, Uzvārds)

(Paraksts)

Tehniskās inventarizācijas izpildītāji:

Izpildes datums: 03.02.2004

Anna Izmailova

A. Izmailova
(Paraksts)

Tehniskās inventarizācijas darba pārbaudītājs:

Pārbaudes datums: 03.02.2004

Uldis Rundāns

Uldis Rundāns
(Paraksts)

Reģionālās nodaļas vadītājs (pilnvarotā persona)

Z.V.

(Vārds, Uzvārds)

(Paraksts)

Datums: _____ . gada "___" _____

Atzīme par reģistrāciju NĪVKR



Būves kadastra apzīmējums: 27000021003003

Izdrukas datums: 03.02.2004

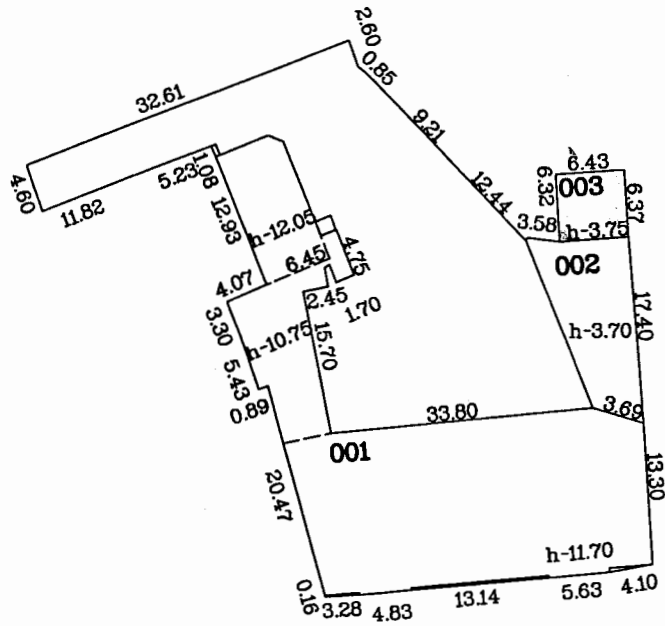
Lapa Nr. 1 no 3

Kopija pareiza
Sludra
19.02.2007

KOPIJA

Z

D



Pils iela

Būves novietnes shēma			Būves kadastra apzīmējums 2700 002 1003 003			
Mērogs	Izpildīja	A. Izmailova	Paraksts	<i>[Signature]</i>	Datums	14.01.
1:500	Pārbaudīja	U. Rundāns	Paraksts	<i>[Signature]</i>	Gads	2004.

Kopija pareiza

Skudra
19.02.2007.

INFORMĀCIJA PAR PASŪTĪJUMU

Tehniskās inventarizācijas veids: Būves pilna atkārtotā tehniskā inventarizācija

Tehniskās inventarizācijas pasūtītāji: Ventspils Mūzikas koledža

Iesniegtie dokumenti:

	Pasūtījuma pieteikums
Nr. 3074	13.01.2004 Ventspils mūzikas vidusskola
	Cita veida dokuments
Nr. Ie-135	16.05.2001 Ventspils zonālais valsts arhīvs

INFORMĀCIJA PAR BŪVI

Būves galvenais izmantošanas veids:	1242 Garāžu ēkas	
Kapitalitātes grupa	II	
Apbūves laukums	41.2	(apbūves laukuma kv.m.)
Būvtilpums	154	(kub.m.)
Stāvu skaits		
Virszemes:	1	
Pazemes:	0	
Telpu grupu skaits	1	
Dzīvokļu skaits	0	
Pēdējās apsekošanas datums:	14.01.2004	
Ekspluatācijas uzsākšanas gads:	1910	
Ekspluatācijā pieņemšanas gads:		
Konstruktīvo elementu apraksts:		
Pamati	Dzelzsbetons/ betons	daļēji apmierin.
Ārsienas	Ķieģeļu mūris	neapmierin.
Pārsegumi	Dzelzsbetons/ betons	neapmierin.
Jumts	Gumijotie lokšņu materiāli/ ruberoīds	neapmierin.
Fiziskais nolietojums (%):	45	

Būves labiekārtojums:

Elektroapgāde

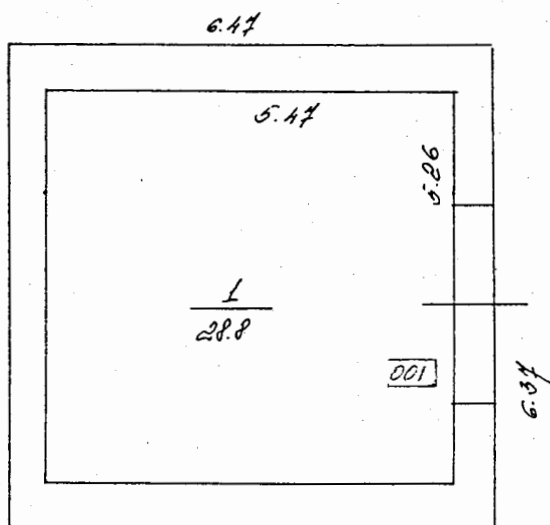
Patvaļīgās būvniecības pazīmes: - NAV

BŪVES EKSPLIKĀCIJA

Kopējā platība (kv.m.):	28.8
Lietderīgā platība (kv.m.):	28.8
Nedzīvojamo telpu platība (kv.m.):	28.8
Nedzīvojamo iekštelpu platība (kv.m.):	28.8

Kopija pareiza
Skaidra
19.02.2007.

2000. gada 1. kvartāla sākuma stāvokļa plāns.



Būves kad. Nr. 2400 002 1003 003

Kopija pareiza
Sudra
19.07.2007.

TELPU GRUPAS EKSPLIKĀCIJA

Telpu grupas Nr.	Adrešes Nr.	Telpu grupas nosaukums	Telpu grupas kopējā platība (kv.m.)
001		Garāža	28.8

Telpu grupas numurs	Adrešes numurs	Telpu grupas izmantošanas veids
001		1242 Garāžas telpu grupa

Stāvs	Ietais Nr.	Telpas nosaukums	Telpas platība (kv.m.)		Telpas augstums	Izmaiņas būvniecības nolūkam
			Nedzīvojamā telpa	Nedzīvojamā telpa		
1	1	Garāža	28.8		3.50	
Kopā			28.8	0.0		
Nedzīvojamo telpu platība (kv.m.)					28.8	

Kopija pareiza
Skudra
19.02.2007.