

LR VZD ZIEMEĻKURZEMES REĢIONĀLĀ NODAĻA

**BŪVES  
TEHNISKĀS INVENTARIZĀCIJAS LIETA**

Numurs: 27000021003002-01

Lapu skaits: 6.

**BŪVES KADASTRA APZĪMĒJUMS**27000021003002**Biblioteka**

(Būves nosaukums)

ADRESE: Ventspils  
Pils iela 38

Atzīme par atsavināšanas aizliegumu vai apgrūtinājumu

(Pamatojums)

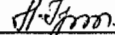
(Vārds, Uzvārds)

(Paraksts)

Tehniskās inventarizācijas izpildītāji:

Izpildes datums: 03.02.2004

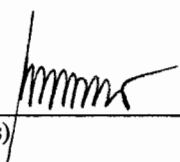
Anna Izmailova

  
(Paraksts)

Tehniskās inventarizācijas darba pārbaudītājs:

Pārbaudes datums: 03.02.2004

Uldis Rundāns

  
(Paraksts)

Reģionālās nodaļas vadītājs (pilnvarotā persona)

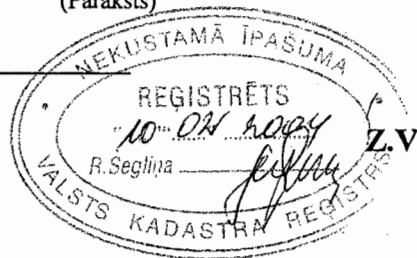
Z.V.

(Vārds, Uzvārds)

(Paraksts)

Datums: . gada " " "

Atzīme par reģistrāciju NĪVKR



Būves kadastra apzīmējums: 27000021003002

Izdrukas datums: 03.02.2004

Lapa Nr. 1 no 4

Kopija pareiza  
Skudra 19.02.2004.

### INFORMĀCIJA PAR PASŪTĪJUMU

Tehniskās inventarizācijas veids: Būves pilna atkārtotā tehniskā inventarizācija

Tehniskās inventarizācijas pasūtītāji: Ventspils Mūzikas koledža

Iesniegtie dokumenti:

	Pasūtījuma pieteikums
Nr. 3074	13.01.2004 Ventspils mūzikas vidusskola
	Cita veida dokuments
Nr. Ie-135	16.05.2001 Ventspils zonālais valsts arhīvs

### INFORMĀCIJA PAR BŪVI

Būves galvenais izmantošanas veids:	1262 Muzeji un bibliotēkas	
Kapitalitātes grupa	II	
Apbūves laukums	65.8	(apbūves laukuma kv.m.) 102,2
Būvtilpums	243	(kub.m.)
Stāvu skaits		
Virszemes:	1	
Pazemes:	0	
Telpu grupu skaits	4	
Dzīvokļu skaits	0	
Pēdējās apsekošanas datums:	14.01.2004	
Ekspluatācijas uzsākšanas gads:	1910	
Ekspluatācijā pieņemšanas gads:		
Konstruktīvo elementu apraksts:		
Pamati	Dzelzsbetons/ betons	daļēji apmierin.
Ārsienas	Ķieģeļu mūris	neapmierin.
Pārsegumi	Dzelzsbetons/ betons	daļēji apmierin.
Jumts	Gumijotie lokšņu materiāli/ ruberoīds	daļēji apmierin.
Fiziskais nolietojums (%):	40	

Būves labiekārtojums:

Centrālā apkure	Kanalizācija	
Elektroapgāde	Tualetes telpa	1
Aukstā ūdens apgāde		

Patvaļīgās būvniecības pazīmes: - NAV

### BŪVES EKSPLIKĀCIJA

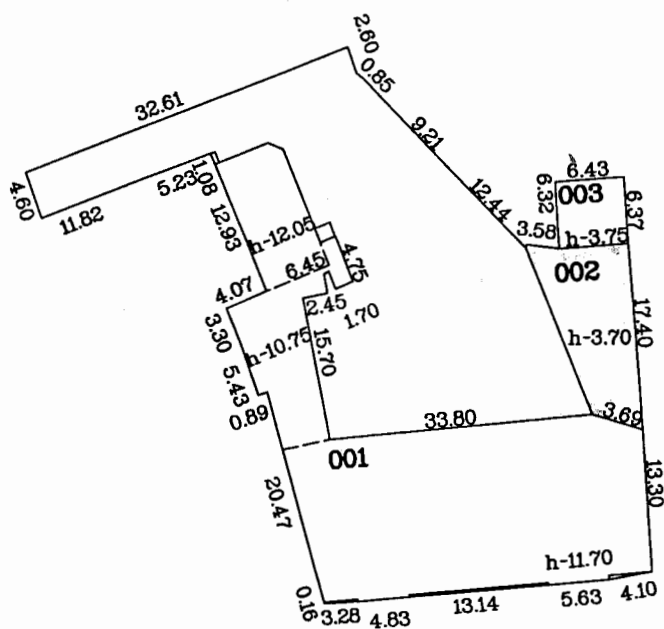
Kopējā platība (kv.m.):	86.0
Lietderīgā platība (kv.m.):	79.2
Nedzīvojamo telpu platība (kv.m.):	79.2

Būves kadastra apzīmējums: 27000021003002

Izdrukas datums: 03.02.2004

Lapa Nr. 2 no 4

Kopija pareiza  
Skvora  
19.02.2007.

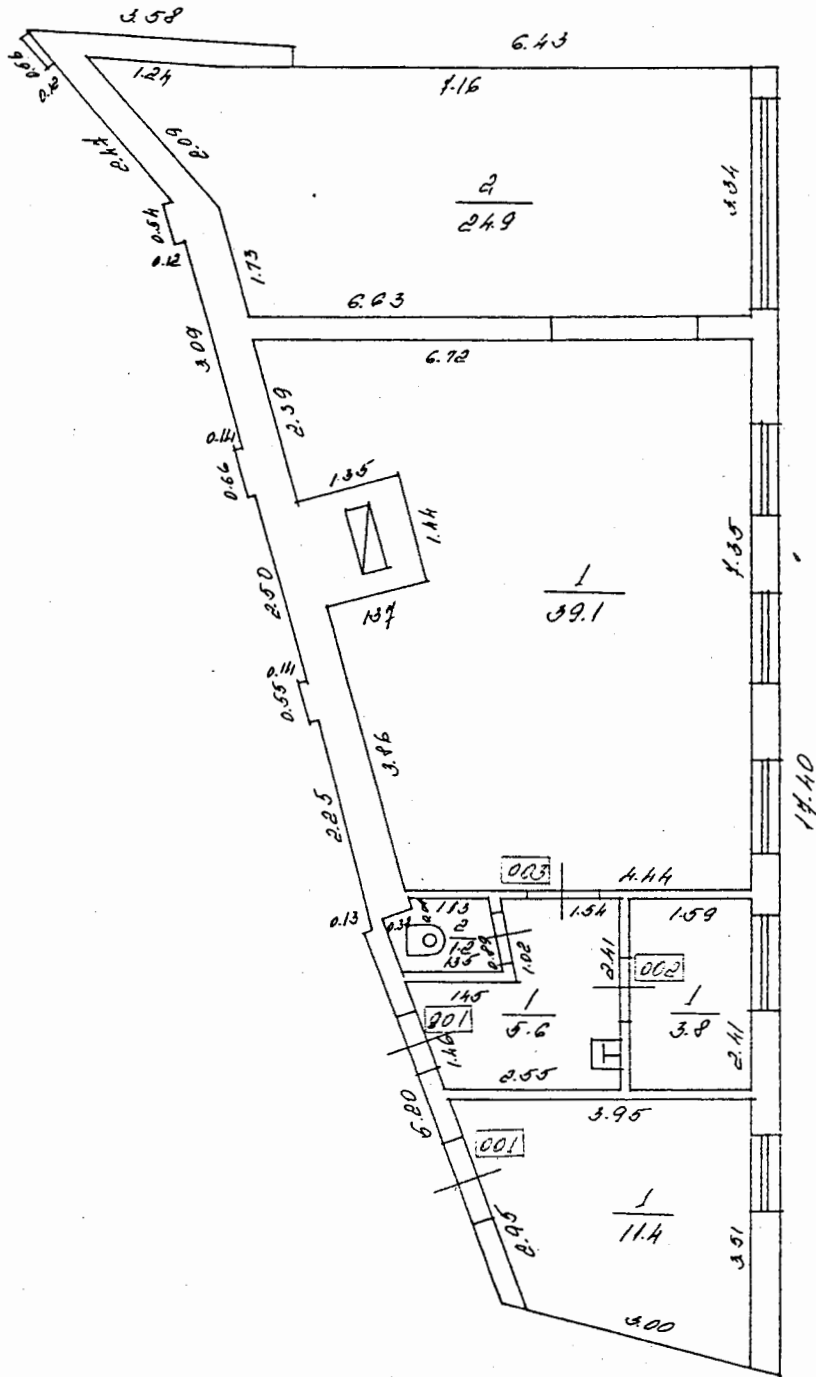


Pils iela

Būves novietnes shēma		Būves kadastra apzīmējums 2700 002 1003 002			
Mērogs	Izpildīja	A. Izmailova	Paraksts	Datums	14.01.
1:500	Pārbaudīja	U. Rundāns	Paraksts	Gads	2004.

Kopija pareiza  
*Sudra*  
 19.02.2007.

Būves 1 stāva plāna shēma.



Būves kad. Nr. 2400 002 1003 002

Kopija pareiza  
Studka  
19.02.2007.

<b>Nedzīvojamo iekštelpu platība (kv.m.):</b>	<b>79.2</b>
<b>Koplietošanas palīgtelpu platība (kv.m.):</b>	<b>6.8</b>
<b>Koplietošanas iekštelpu platība (kv.m.):</b>	<b>6.8</b>

### TELPU GRUPAS EKSPLIKĀCIJA

Telpu grupas Nr.	Adrešes Nr.	Telpu grupas nosaukums	Telpu grupas kopējā platība (kv.m.)
001		Galdnieku darbnīca	11.4
002		Siltummezgls	3.8
003		Biblioteka	64.0
901		Koplietošanas telpas	6.8

Telpu grupas numurs	Adrešes numurs	Telpu grupas izmantošanas veids				
001		1274 Cita, iepriekš neklasificēta, telpu grupa				
Stāvs	Telpas Nr.	Telpas nosaukums	Telpas platība (kv.m.)		Telpas augstums	Patvaļīgas būvniecības pazīmes
			Nedzīvojama telpa	Nedzīvojama ar telpa		
1	1	Galdnieku darbnīca	11.4		3.45	
<b>Kopā</b>			<b>11.4</b>	<b>0.0</b>		
<b>Nedzīvojamo telpu platība (kv.m.)</b>				<b>11.4</b>		

Telpu grupas numurs	Adrešes numurs	Telpu grupas izmantošanas veids				
002		1274 Cita, iepriekš neklasificēta, telpu grupa				
Stāvs	Telpas Nr.	Telpas nosaukums	Telpas platība (kv.m.)		Telpas augstums	Patvaļīgas būvniecības pazīmes
			Nedzīvojama telpa	Nedzīvojama ar telpa		
1	1	Siltummezgls	3.8		3.45	
<b>Kopā</b>			<b>3.8</b>	<b>0.0</b>		
<b>Nedzīvojamo telpu platība (kv.m.)</b>				<b>3.8</b>		

Telpu grupas numurs	Adrešes numurs	Telpu grupas izmantošanas veids				
003		1262 Muzeja vai bibliotēkas telpu grupa				
Stāvs	Telpas Nr.	Telpas nosaukums	Telpas platība (kv.m.)		Telpas augstums	Patvaļīgas būvniecības pazīmes
			Nedzīvojama telpa	Nedzīvojama ar telpa		
1	1	Biblioteka	39.1		3.45	
1	2	Biblioteka	24.9		3.45	
<b>Kopā</b>			<b>64.0</b>	<b>0.0</b>		
<b>Nedzīvojamo telpu platība (kv.m.)</b>				<b>64.0</b>		

Kopija pareiza  
Skudra  
19.02.2007.

Telpu grupas numurs		Adrešes numurs	Telpu grupas izmantošanas veids			
901			1900 Koplietošanas telpu grupa			
Stāvs	Telpas Nr.	Telpas nosaukums	Telpas platība (kv.m.)		Telpas angārs	Patvaļīgas būvniecības pazīmes
			Koplietošanas telpa	Koplietošanas ar telpa		
1	1	Gaitenis	5.6		3.45	
1	2	Tualete	1.2		3.45	
Kopā			6.8	0.0		
Nedzīvojamo telpu platība (kv.m.)				6.8		