

VALSTS ZEMES DIENESTS

TELPU GRUPAS KADASTRĀLĀS
UZMĒRĪŠANAS LIETA

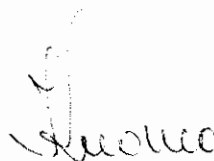
Telpu grupas kadastra apzīmējums:.....01000050006002006
Nosaukums:.....Bibliotēka
Adrese:.....Rīga, Krišjāņa Barona iela 14-11
Patvaļīgās būvniecības pazīmes:.....Ir
Kadastrālās uzmērīšanas datums:.....25.11.2010

Reģionālās nodaļas vadītājs (pilnvarotā persona):

*Valsts zemes dienests
Rīgas reģionālās nodaļas
Rīgas biroja klientu apkalpošanas
konsultante*

Larisa Kroma

(vārds, uzvārds)



(paraksts)

Datums: 07 -01- 2011
gada ____ . ____

Izdrukā ID: 390001314220

Izdrukā datums: 28.12.2010

1 no 3

Skaidrojumi:

Nav – Kadastra informācijas sistēmā dati nav reģistrēti; Neregistrē – atbilstoši normatīvajiem aktiem dati netiek reģistrēti

Telpu grupas kadastrālās uzmērīšanas lieta

1. Kadastra objekta identifikators

1.1. Telpu grupas kadastra apzīmējums:.....01000050006002006
 1.2. Nekustamā īpašuma kadastra numurs:.....Nav

10. Būves pamatdati

10.1. Būves kadastra apzīmējums:.....01000050006002
 10.1.1. Adrese:.....Rīga, Krišjāņa Barona iela 14
 10.1.2. Nosaukums:.....Bibliotēka
 10.1.3. Galvenais lietošanas veids:.....1262 - Muzeji un bibliotēkas
 10.1.4. Kopējā platība (m²):.....5091.3
 10.1.5. Apbūves laukums (m²):.....1019.3
 10.1.6. Virszemes stāvu skaits:.....6
 10.1.7. Pazemes stāvu skaits:.....1
 10.1.8. Ārsienu materiāls un kods:.....1 - Ķieģeļu mūris
 10.1.9. Būves telpu grupu skaits:.....21
 10.1.10. Pirmreizējais ekspluatācijā pieņemšanas gads:.....Nav
 10.1.11. Fiziskais stāvoklis (%):.....60
 10.1.12. Kadastrālās uzmērīšanas datums:.....30.08.2006
 10.1.13. Patvalīgas būvniecības pazīme:.....Atkāpes no saskaņotās projekta dokumentācijas
 10.1.14. Būve atrodas vai daļēji atrodas uz zemes vienības ar kadastra apzīmējumu:.....
 01000050006

11. Būves tips

11.1. Būves kadastra apzīmējums:.....01000050006002

Tipa kods	Tipa nosaukums
12620101	Muzeji, mākslas galerijas, bibliotēkas un arhīvu ēkas

12. Būves konstruktīvie elementi

12.1. Būves ar kadastra apzīmējumu 01000050006002 konstruktīvie elementi:

Nosaukums	Materiāls
Būves pamati	Ķieģeļu mūris
Būves ārsienas	Ķieģeļu mūris
Būves pārsegumi	Koks
Būves jumts	Metāla loksnes

13. Būves apjoma rādītāji

13.1. Būves ar kadastra apzīmējumu 01000050006002 apjoma rādītāji:

Apjoma rādītāja veids	Apjoma rādītāja nosaukums	Apjoms un mērvienība	Tipa/ elementa kods	Tipa/ elementa nosaukums
Apbūves laukums	Nav	1019.3 apbūves laukuma kv.m.	Nav	Nav
Kopējā platība	Nav	5091.3 kv.m.	Nav	Nav
Būvtilpums	Nav	21737 kub.m.	Nav	Nav

14. Kopējās platības sadalījums pa platību veidiem

14.1. Telpu grupa ar kadastra apzīmējumu.....01000050006002006
 14.1.1. Kopējā platība (m²).....47.8
 14.1.1.1. Lietderīgā platība (m²).....Nav
 14.1.1.1.1. Dzīvokļu kopējā platība (m²).....Nav
 14.1.1.1.1.1. Dzīvokļu platība (m²).....0
 14.1.1.1.1.1.1. Dzīvojamā platība (m²).....0
 14.1.1.1.1.2. Dzīvokļu palīgtelpu platība (m²).....0
 14.1.1.1.2. Dzīvokļu ārtelpu platība (m²).....0
 14.1.1.1.2. Nedzīvojamo telpu platība (m²).....47.8
 14.1.1.1.2.1. Nedzīvojamo iekštelpu platība (m²).....47.8

Izdrukas ID: 390001314220	Izdrukas datums: 28.12.2010	2 no 3
---------------------------	-----------------------------	--------

Skaidrojumi:

Nav – Kadastra informācijas sistēmā dati nav reģistrēti; Neregistrē – atbilstoši normatīvajiem aktiem dati netiek reģistrēti

14.1.1.1.2.2. Nedzīvojamo ārtelpu platība (m ²).....	0
14.1.1.2. Koplietošanas palīgtelpu platība (m ²).....	0
14.1.1.2.1. Koplietošanas iekštelpu platība (m ²).....	0
14.1.1.2.2. Koplietošanas ārtelpu platība (m ²).....	0

16. Telpu grupas pamatdati

16.1. Telpu grupas kadastra apzīmējums:.....	01000050006002006
16.1.1. Adrese:.....	Rīga, Krišjāņa Barona iela 14-11
16.1.2. Nosaukums:.....	Bibliotēka
16.1.3. Lietošanas veida kods un apraksts:.....	1262 - Muzeja vai bibliotēkas telpu grupa
16.1.4. Būves stāvs (stāvi), kurā atrodas telpu grupa:.....	2
16.1.5. Telpu skaits telpu grupā:.....	6
16.1.6. Kopējā platība (m ²):.....	47.8
16.1.7. Kadastrālās uzmērīšanas datums:.....	25.11.2010
16.1.8. Patvaļīgas būvniecības pazīme:.....	Atkāpes no saskaņotās projekta dokumentācijas
16.1.9. Telpu grupa ietilpst dzīvokļa īpašumā ar kadastra numuru:.....	Nav
16.1.10. Telpu grupa ietilpst būvē ar kadastra apzīmējumu:.....	01000050006002
16.1.11. Būve atrodas vai daļēji atrodas uz zemes vienības ar kadastra apzīmējumu:.....	01000050006

17. Telpu grupas kopējās platības sadalījums pa telpu veidiem un telpu raksturojošie rādītāji

17.1. Telpu grupas kadastra apzīmējums:.....01000050006002006

Numurs	Nosaukums	Veids	Stāvs	Augstums (m)	Platība (m ²)	Patvaļīgas būvniecības pazīme
1	Telpa	4 - Nedzīvojamā iekštelpa	2	4.1	12.4	mainīts durvju ailu izvietojums, mainīts telpu grupu iekšējo sienu izvietojums
2	Gaitenis	4 - Nedzīvojamā iekštelpa	2	2.7	3.1	Nav
3	Tualete	4 - Nedzīvojamā iekštelpa	2	2.7	1.5	Nav
4	Pieliekamais	4 - Nedzīvojamā iekštelpa	2	2.7	2.9	Nav
5	Laboratorija	4 - Nedzīvojamā iekštelpa	2	4.1	10	Nav
6	Laboratorija	4 - Nedzīvojamā iekštelpa	2	4.1	17.9	Nav

18. Labiekārtojumi

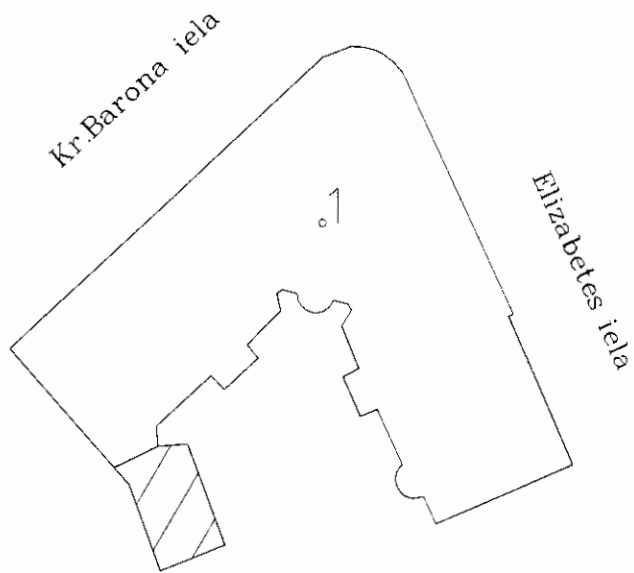
18.1. Telpu grupas ar kadastra apzīmējumu.....01000050006002006 labiekārtojumi

Reģistrētie labiekārtojumi	Apraksts (ja ir)	Apjoms (ja ir)
Aukstā ūdens apgāde		
Centrālā apkure		
Elektroapgāde		
Gāzes apgāde		
Kanalizācija		
Tualetes telpa		
Vannas (dušas) telpa		

Izdrukas ID: 390001314220	Izdrukas datums: 28.12.2010	3 no 3
---------------------------	-----------------------------	--------

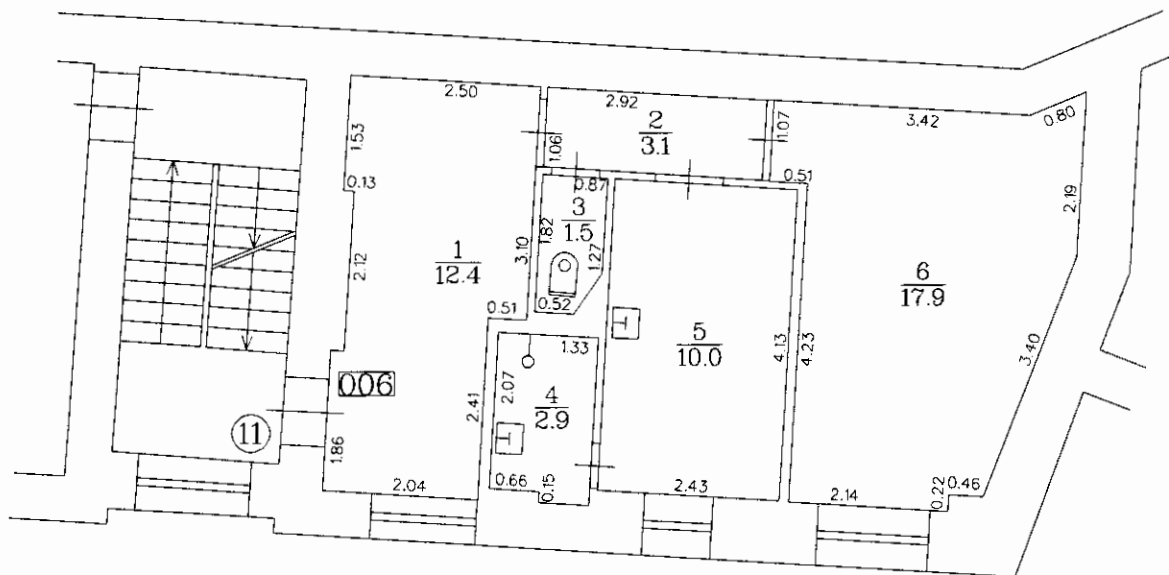
Skaidrojumi:

Nav – Kadastra informācijas sistēmā dati nav reģistrēti; Neregistrē – atbilstoši normatīvajiem aktiem dati netiek reģistrēti



Būves punkta koordinātas
Latvijas koordinātu sistēmā LKS - 92

Būves punkta Nr.	x	y
1	311917.70	507356.58



TELPU GRUPAS PLĀNS

KADASTRA APZĪMĒJUMS	MĒROGS	LPP.
0100 005 0006 002 006	1:100	4