

VALSTS ZEMES DIENESTS

TELPU GRUPAS KADASTRĀLĀS  
UZMĒRĪŠANAS LIETA

Telpu grupas kadastra apzīmējums:.....01000050006001009  
Nosaukums:.....Bibliotēka  
Adrese:.....Rīga, Krišjāņa Barona iela 14-9  
Patvaļīgās būvniecības pazīmes:.....Nav  
Kadastrālās uzmērīšanas datums:.....17.11.2010

Reģionālās nodaļas vadītājs (pilnvarotā persona):

Valsts zemes dienests  
Rīgas reģionālās nodaļas  
Rīgas biroja klientu apkalpošanas  
konsultante

Larisa Kroma

(vārds, uzvārds)



(paraksts)

Datums: 28-12-2010  
gada .

Izdrukas ID: 390001308164

Izdrukas datums: 15.12.2010

1 no 3

Skaidrojumi:

Nav – Kadastra informācijas sistēmā dati nav reģistrēti; Neregistrē – atbilstoši normatīvajiem aktiem dati netiek reģistrēti

## Telpu grupas kadastrālās uzmērīšanas lieta

### 1. Kadastra objekta identifikators

1.1. Telpu grupas kadastra apzīmējums:.....01000050006001009

1.2. Nekustamā īpašuma kadastra numurs:.....Nav

### 10. Būves pamatdati

10.1. Būves kadastra apzīmējums:.....01000050006001

10.1.1. Adrese:.....Rīga, Krišjāņa Barona iela 14

10.1.2. Nosaukums:.....Dzīvojamā māja

10.1.3. Galvenais lietošanas veids:.....1122 - Triju vai vairāku dzīvokļu mājas

10.1.4. Kopējā platība (m<sup>2</sup>):.....4156.7

10.1.5. Apbūves laukums (m<sup>2</sup>):.....730.5

10.1.6. Virszemes stāvu skaits:.....7

10.1.7. Pazemes stāvu skaits:.....1

10.1.8. Ārsienu materiāls un kods:.....1 - Ķieģeļu mūris

10.1.9. Būves telpu grupu skaits:.....35

10.1.10. Pirmreizējais ekspluatācijā pieņemšanas gads:.....Nav

10.1.11. Fiziskais stāvoklis (%):.....50

10.1.12. Kadastrālās uzmērīšanas datums:.....30.12.1998

10.1.13. Patvaļīgas būvniecības pazīme:.....Nav

10.1.14. Būve atrodas vai daļēji atrodas uz zemes vienības ar kadastra apzīmējumu:.....

01000050006

### 11. Būves tips

11.1. Būves kadastra apzīmējums:.....01000050006001

Tipa kods	Tipa nosaukums
11220104	Daudzdzīvokļu 6-9 stāvu mājas

### 12. Būves konstruktīvie elementi

12.1. Būves ar kadastra apzīmējumu 01000050006001 konstruktīvie elementi:

Nosaukums	Materiāls
Būves pamati	Ķieģeļu mūris
Būves ārsienas	Ķieģeļu mūris
Būves pārsegumi	Koks
Būves jumts	Metāla loksnes

### 13. Būves apjoma rādītāji

13.1. Būves ar kadastra apzīmējumu 01000050006001 apjoma rādītāji:

Apjoma rādītāja veids	Apjoma rādītāja nosaukums	Apjoms un mērvienība	Tipa/ elementa kods	Tipa/ elementa nosaukums
Apbūves laukums	Nav	730.5 apbūves laukuma kv.m.	Nav	Nav
Kopējā platība	Nav	4156.7 kv.m.	Nav	Nav
Būvtilpums	Nav	17678 kub.m.	Nav	Nav

### 14. Kopējās platības sadalījums pa platību veidiem

14.1. Telpu grupa ar kadastra apzīmējumu.....01000050006001009

14.1.1. Kopējā platība (m<sup>2</sup>).....185.4

14.1.1.1. Lietderīgā platība (m<sup>2</sup>).....Nav

14.1.1.1.1. Dzīvokļu kopējā platība (m<sup>2</sup>).....Nav

14.1.1.1.1.1. Dzīvokļu platība (m<sup>2</sup>).....0

14.1.1.1.1.1.1. Dzīvojamā platība (m<sup>2</sup>).....0

14.1.1.1.1.2. Dzīvokļu palīgtelpu platība (m<sup>2</sup>).....0

14.1.1.1.2. Dzīvokļu ārtelpu platība (m<sup>2</sup>).....0

14.1.1.2. Nedzīvojamo telpu platība (m<sup>2</sup>).....185.4

14.1.1.2.1. Nedzīvojamo iekštelpu platība (m<sup>2</sup>).....185.4

Izdrukā ID: 390001308164	Izdrukā datums: 15.12.2010	2 no 3
--------------------------	----------------------------	--------

Skaidrojumi:

Nav – Kadastra informācijas sistēmā dati nav reģistrēti; Neregistrē – atbilstoši normatīvajiem aktiem dati netiek reģistrēti

- 14.1.1.1.2.2. Nedzīvojamo ārtelpu platība (m<sup>2</sup>).....0  
 14.1.1.2. Koplietošanas palīgtelpu platība (m<sup>2</sup>).....0  
 14.1.1.2.1. Koplietošanas iekštelpu platība (m<sup>2</sup>).....0  
 14.1.1.2.2. Koplietošanas ārtelpu platība (m<sup>2</sup>).....0

**16. Telpu grupas pamatdati**

- 16.1. Telpu grupas kadastra apzīmējums:.....01000050006001009  
 16.1.1. Adrese:.....Rīga, Krišjāņa Barona iela 14-9  
 16.1.2. Nosaukums:.....Bibliotēka  
 16.1.3. Lietošanas veida kods un apraksts:.....1262 - Muzeja vai bibliotēkas telpu grupa  
 16.1.4. Būves stāvs (stāvi), kurā atrodas telpu grupa:.....1  
 16.1.5. Telpu skaits telpu grupā:.....3  
 16.1.6. Kopējā platība (m<sup>2</sup>):.....185.4  
 16.1.7. Kadastrālās uzmērīšanas datums:.....17.11.2010  
 16.1.8. Patvaļīgas būvniecības pazīme:.....Nav  
 16.1.9. Telpu grupa ietilpst dzīvokļa īpašumā ar kadastra numuru:.....Nav  
 16.1.10. Telpu grupa ietilpst būvē ar kadastra apzīmējumu:.....01000050006001  
 16.1.11. Būve atrodas vai daļēji atrodas uz zemes vienības ar kadastra apzīmējumu:.....  
 01000050006

**17. Telpu grupas kopējās platības sadalījums pa telpu veidiem un telpu raksturojošie rādītāji**

- 17.1. Telpu grupas kadastra apzīmējums:.....01000050006001009

Numurs	Nosaukums	Veids	Stāvs	Augstums (m)	Platība (m <sup>2</sup> )	Patvaļīgas būvniecības pazīme
1	bibliotēka	4 - Nedzīvojamā iekštelpa	1	3.15	117.7	Nav
2	bibliotēka	4 - Nedzīvojamā iekštelpa	1	3.15	49.1	Nav
3	bibliotēka	4 - Nedzīvojamā iekštelpa	1	3.15	18.6	Nav

**18. Labiekārtojumi**

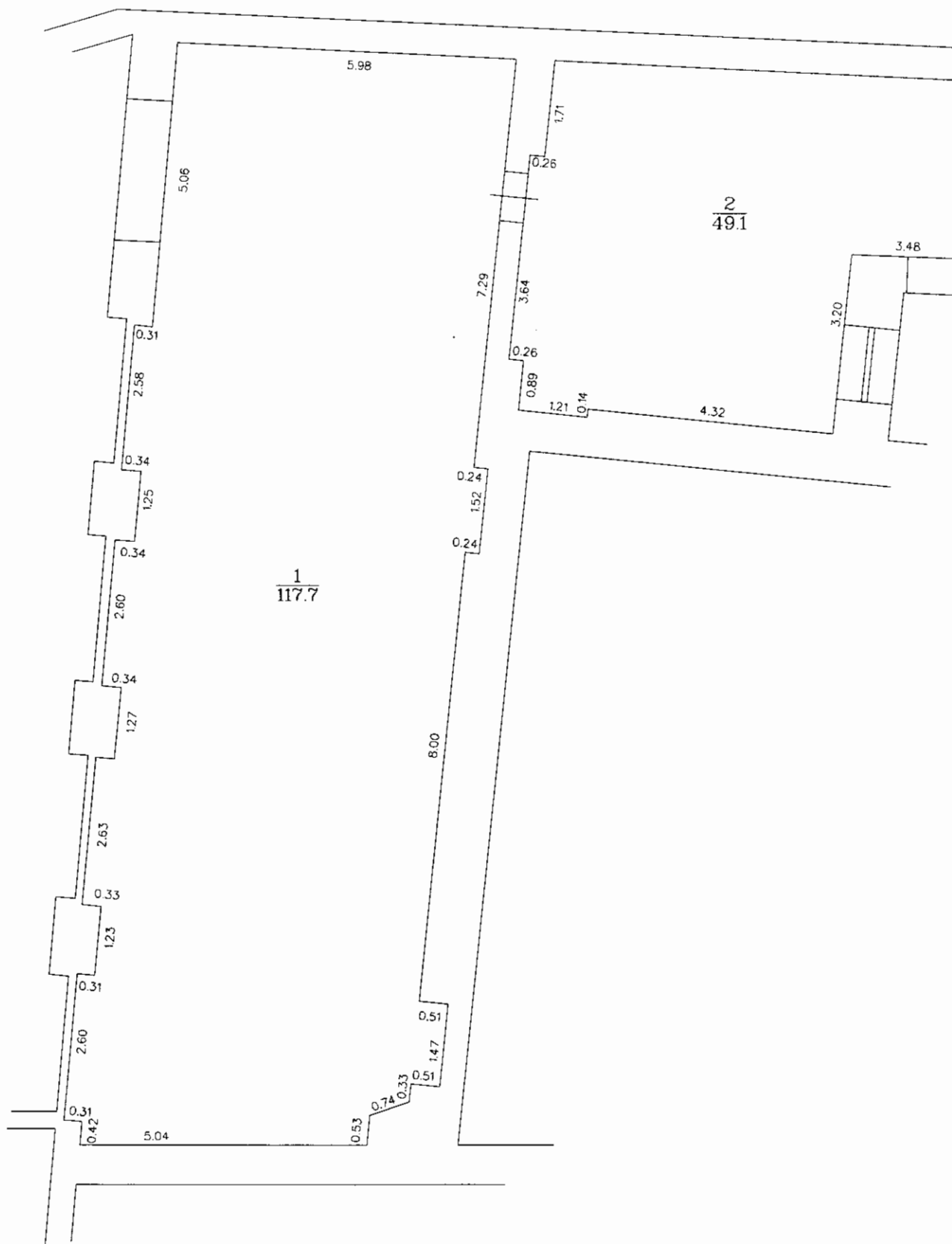
- 18.1. Telpu grupas ar kadastra apzīmējumu.....01000050006001009 labiekārtojumi

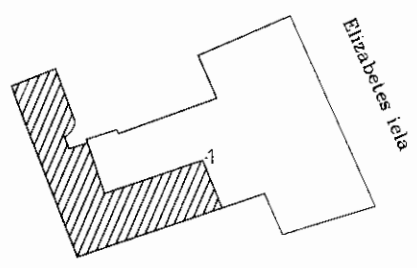
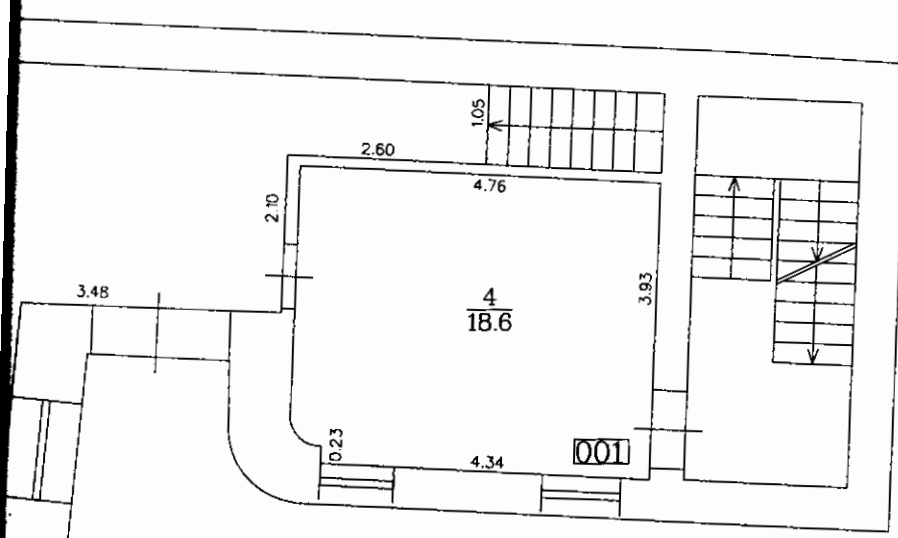
Reģistrētie labiekārtojumi	Apraksts (ja ir)	Apjoms (ja ir)
Centrālā apkure		
Elektroapgāde		

Izdrukas ID: 390001308164	Izdrukas datums: 15.12.2010	3 no 3
---------------------------	-----------------------------	--------

Skaidrojumi:

Nav – Kadastra informācijas sistēmā dati nav reģistrēti; Neregistrē – atbilstoši normatīvajiem aktiem dati netiek reģistrēti





Būves punkta koordinātas  
 Latvijs koordinātu sistēmā LKS - 92

Būves punkta Nr.	x	y
1	311876.74	507365.19

TELPU GRUPAS PLĀNS		
KADASTRA APZĪMĒJUMS	MĒROGS	LI
0100 005 0006 001 009	1 : 100	4