

VALSTS ZEMES DIENESTS

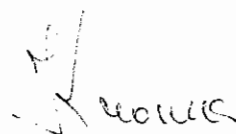
TELPU GRUPAS KADASTRĀLĀS  
UZMĒRĪŠANAS LIETA

Telpu grupas kadastra apzīmējums:.....01000050006002002  
Nosaukums:.....Bibliotēka  
Adrese:.....Rīga, Krišjāņa Barona iela 14-11  
Patvaļīgās būvniecības pazīmes:.....Ir  
Kadastrālās uzmērīšanas datums:.....25.11.2010

Reģionālās nodaļas vadītājs (pilnvarotā persona):

*Valsts zemes dienests  
Rīgas reģionālās nodaļas  
Rīgas biroja klientu apkalpošanas  
konsultante*

Larisa Kroma  
(vārds, uzvārds)

  
(paraksts)

Datums: 07 -01- 2011  
gada \_\_\_\_.

Izdrukā ID: 390001314215	Izdrukā datums: 28.12.2010	I no 4
--------------------------	----------------------------	--------

Skaidrojumi:

Nav – Kadastra informācijas sistēmā dati nav reģistrēti; Neregistrē – atbilstoši normatīvajiem aktiem dati netiek reģistrēti

## Telpu grupas kadastrālās uzmērīšanas lieta

### 1. Kadastra objekta identifikators

1.1. Telpu grupas kadastra apzīmējums:.....01000050006002002

1.2. Nekustamā īpašuma kadastra numurs:.....Nav

### 10. Būves pamatdati

10.1. Būves kadastra apzīmējums:.....01000050006002

10.1.1. Adrese:.....Rīga, Krišjāņa Barona iela 14

10.1.2. Nosaukums:.....Bibliotēka

10.1.3. Galvenais lietošanas veids:.....1262 - Muzeji un bibliotēkas

10.1.4. Kopējā platība (m<sup>2</sup>):.....5091.3

10.1.5. Apbūves laukums (m<sup>2</sup>):.....1019.3

10.1.6. Virszemes stāvu skaits:.....6

10.1.7. Pazemes stāvu skaits:.....1

10.1.8. Ārsienu materiāls un kods:.....1 - Ķieģeļu mūris

10.1.9. Būves telpu grupu skaits:.....21

10.1.10. Pirmreizējais ekspluatācijā pieņemšanas gads:.....Nav

10.1.11. Fiziskais stāvoklis (%):.....60

10.1.12. Kadastrālās uzmērīšanas datums:.....30.08.2006

10.1.13. Patvaļīgas būvniecības pazīme:.....Atkāpes no saskaņotās projekta dokumentācijas

10.1.14. Būve atrodas vai daļēji atrodas uz zemes vienības ar kadastra apzīmējumu:.....

01000050006

### 11. Būves tips

11.1. Būves kadastra apzīmējums:.....01000050006002

Tipa kods	Tipa nosaukums
12620101	Muzeji, mākslas galerijas, bibliotēkas un arhīvu ēkas

### 12. Būves konstruktīvie elementi

12.1. Būves ar kadastra apzīmējumu 01000050006002 konstruktīvie elementi:

Nosaukums	Materiāls
Būves pamati	Ķieģeļu mūris
Būves ārsienas	Ķieģeļu mūris
Būves pārsegumi	Koks
Būves jumts	Metāla loksnes

### 13. Būves apjoma rādītāji

13.1. Būves ar kadastra apzīmējumu 01000050006002 apjoma rādītāji:

Apjoma rādītāja veids	Apjoma rādītāja nosaukums	Apjoms un mērvienība	Tipa/ elementa kods	Tipa/ elementa nosaukums
Apbūves laukums	Nav	1019.3 apbūves laukuma kv.m.	Nav	Nav
Kopējā platība	Nav	5091.3 kv.m.	Nav	Nav
Būvtilpums	Nav	21737 kub.m.	Nav	Nav

### 14. Kopējās platības sadalījums pa platību veidiem

14.1. Telpu grupa ar kadastra apzīmējumu.....01000050006002002

14.1.1. Kopējā platība (m<sup>2</sup>).....92.1

14.1.1.1. Lietderīgā platība (m<sup>2</sup>).....Nav

14.1.1.1.1. Dzīvokļu kopējā platība (m<sup>2</sup>).....Nav

14.1.1.1.1.1. Dzīvokļu platība (m<sup>2</sup>).....0

14.1.1.1.1.1.1. Dzīvojamā platība (m<sup>2</sup>).....0

14.1.1.1.1.2. Dzīvokļu palīgtelpu platība (m<sup>2</sup>).....0

14.1.1.1.2. Dzīvokļu ārtelpu platība (m<sup>2</sup>).....0

14.1.1.1.2. Nedzīvojamo telpu platība (m<sup>2</sup>).....92.1

14.1.1.1.2.1. Nedzīvojamo iekštelpu platība (m<sup>2</sup>).....92.1

Izdrukas ID: 390001314215	Izdrukas datums: 28.12.2010	2 no 4
---------------------------	-----------------------------	--------

Skaidrojumi:

Nav – Kadastra informācijas sistēmā dati nav reģistrēti; Neregistrē – atbilstoši normatīvajiem aktiem dati netiek reģistrēti

- 14.1.1.1.2.2. Nedzīvojamo ārtelpu platība (m<sup>2</sup>).....0  
 14.1.1.2. Koplietošanas palīgtelpu platība (m<sup>2</sup>).....0  
 14.1.1.2.1. Koplietošanas iekštelpu platība (m<sup>2</sup>).....0  
 14.1.1.2.2. Koplietošanas ārtelpu platība (m<sup>2</sup>).....0

### 16. Telpu grupas pamatdati

- 16.1. Telpu grupas kadastra apzīmējums:.....01000050006002002  
 16.1.1. Adrese:.....Rīga, Krišjāņa Barona iela 14-11  
 16.1.2. Nosaukums:.....Bibliotēka  
 16.1.3. Lietošanas veida kods un apraksts:.....1262 - Muzeja vai bibliotēkas telpu grupa  
 16.1.4. Būves stāvs (stāvi), kurā atrodas telpu grupa:.....1  
 16.1.5. Telpu skaits telpu grupā:.....12  
 16.1.6. Kopējā platība (m<sup>2</sup>):.....92.1  
 16.1.7. Kadastrālās uzmērīšanas datums:.....25.11.2010  
 16.1.8. Patvaļīgas būvniecības pazīme:.....Atkāpes no saskaņotās projekta dokumentācijas  
 16.1.9. Telpu grupa ietilpst dzīvokļa īpašumā ar kadastra numuru:.....Nav  
 16.1.10. Telpu grupa ietilpst būvē ar kadastra apzīmējumu:.....01000050006002  
 16.1.11. Būve atrodas vai daļēji atrodas uz zemes vienības ar kadastra apzīmējumu:.....  
 01000050006

### 17. Telpu grupas kopējās platības sadalījums pa telpu veidiem un telpu raksturojošie rādītāji

- 17.1. Telpu grupas kadastra apzīmējums:.....01000050006002002

Numurs	Nosaukums	Veids	Stāvs	Augstums (m)	Platība (m <sup>2</sup> )	Patvaļīgas būvniecības pazīme
1	Telpa	4 - Nedzīvojamā iekštelpa	1	2.8	1.3	Nav
2	Bibliotēka	4 - Nedzīvojamā iekštelpa	1	3.4	12.2	Nav
3	Bibliotēka	4 - Nedzīvojamā iekštelpa	1	2.8	18.8	Nav
4	Bibliotēka	4 - Nedzīvojamā iekštelpa	1	2.8	8.4	Nav
5	Pieliekamais	4 - Nedzīvojamā iekštelpa	1	2.8	5.8	mainīts durvju ailu izvietojums
6	Telpa	4 - Nedzīvojamā iekštelpa	1	2.1	1.5	mainīts durvju ailu izvietojums, mainīts telpu grupu iekšējo sienu izvietojums
7	Telpa	4 - Nedzīvojamā iekštelpa	1	2.1	1.8	mainīts durvju ailu izvietojums, mainīts telpu grupu iekšējo sienu izvietojums
8	Telpa	4 - Nedzīvojamā iekštelpa	1	2.1	5.3	mainīts durvju ailu izvietojums, mainīts telpu grupu iekšējo sienu izvietojums
9	Bibliotēka	4 - Nedzīvojamā iekštelpa	1	4.3	14.1	mainīts durvju ailu izvietojums, mainīts telpu grupu iekšējo sienu izvietojums
10	Bibliotēka	4 - Nedzīvojamā iekštelpa	1	4.3	13.5	mainīts durvju ailu izvietojums, mainīts telpu grupu iekšējo sienu izvietojums
11	Telpa	4 - Nedzīvojamā iekštelpa	1	1.9	5.6	mainīts durvju ailu izvietojums, mainīts telpu grupu iekšējo sienu izvietojums
12	Telpa	4 - Nedzīvojamā iekštelpa	1	1.9	3.8	mainīts durvju ailu izvietojums, mainīts telpu grupu iekšējo sienu izvietojums

### 18. Labiekārtojumi

- 18.1. Telpu grupas ar kadastra apzīmējumu.....01000050006002002 labiekārtojumi

Reģistrētie labiekārtojumi	Apraksts (ja ir)	Apjoms (ja ir)
Aukstā ūdens apgāde		
Centrālā apkure		
Elektroapgāde		
Gāzes apgāde		
Kanalizācija		

Izdrukas ID: 390001314215	Izdrukas datums: 28.12.2010	3 no 4
---------------------------	-----------------------------	--------

Skaidrojumi:

Nav – Kadastra informācijas sistēmā dati nav reģistrēti; Neregistrē – atbilstoši normatīvajiem aktiem dati netiek reģistrēti

Reģistrētie labiekārtojumi	Apraksts (ja ir)	Aploms (ja ir)
Kravas lifts		
Tualetes telpa		

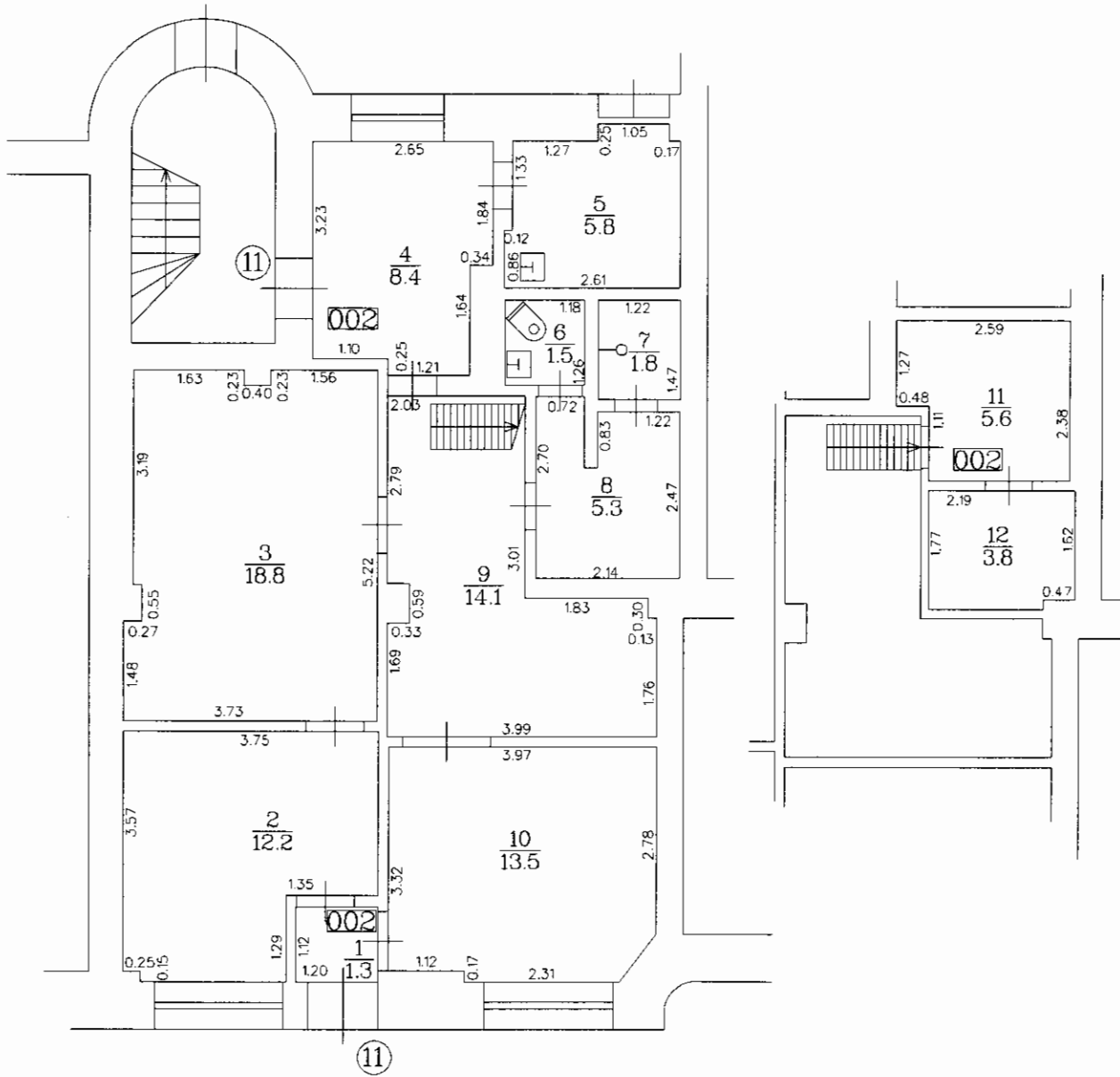
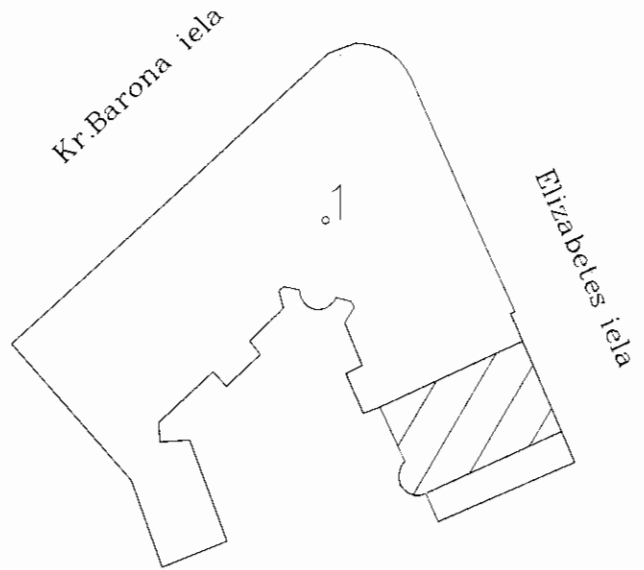
Izdrukas ID: 390001314215	Izdrukas datums: 28.12.2010	4 no 4
---------------------------	-----------------------------	--------

Skaidrojumi:

Nav – Kadastra informācijas sistēmā dati nav reģistrēti; Nereģistrē – atbilstoši normatīvajiem aktiem dati netiek reģistrēti

Būves punkta koordinātas  
Latvijas koordinātu sistēmā LKS - 92

Būves punkta Nr.	x	y
1	311917.70	507356.58



TELPU GRUPAS PLĀNS

KADAŠTRA APZĪMĒJUMS	MĒROGS	LPP.
0100 005 0006 002 002	1 : 100	5