

VALSTS ZEMES DIENESTS

TELPU GRUPAS KADASTRĀLĀS  
UZMĒRĪŠANAS LIETA

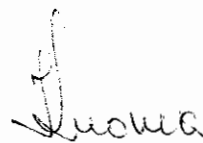
Telpu grupas kadastra apzīmējums:.....01000050006002001  
Nosaukums:.....Bibliotēka  
Adrese:.....Rīga, Krišjāņa Barona iela 14-11  
Patvaļīgās būvniecības pazīmes:.....Ir  
Kadastrālās uzmērīšanas datums:.....25.11.2010

Reģionālās nodaļas vadītājs (pilnvarotā persona):

*Valsts zemes dienests  
Rīgas reģionālās nodaļas  
Rīgas biroja klientu apkalpošanas  
konsultante*

**Larisa Kroma**

(vārds, uzvārds)



(paraksts)

Datums: 07 -01- 2011  
gada \_\_\_\_\_.

Izdrukā ID: 390001314214

Izdrukā datums: 28.12.2010

1 no 4

Skaidrojumi:

Nav – Kadastra informācijas sistēmā dati nav reģistrēti; Neregistrē – atbilstoši normatīvajiem aktiem dati netiek reģistrēti

## Telpu grupas kadastrālās uzmērīšanas lieta

### 1. Kadastra objekta identifikators

1.1. Telpu grupas kadastra apzīmējums:.....01000050006002001

1.2. Nekustamā īpašuma kadastra numurs:.....Nav

### 10. Būves pamatdati

10.1. Būves kadastra apzīmējums:.....01000050006002

10.1.1. Adrese:.....Rīga, Krišjāņa Barona iela 14

10.1.2. Nosaukums:.....Bibliotēka

10.1.3. Galvenais lietošanas veids:.....1262 - Muzeji un bibliotēkas

10.1.4. Kopējā platība (m<sup>2</sup>):.....5091.3

10.1.5. Apbūves laukums (m<sup>2</sup>):.....1019.3

10.1.6. Virszemes stāvu skaits:.....6

10.1.7. Pazemes stāvu skaits:.....1

10.1.8. Ārsienu materiāls un kods:.....1 - Ķieģeļu mūris

10.1.9. Būves telpu grupu skaits:.....21

10.1.10. Pirmreizējais ekspluatācijā pieņemšanas gads:.....Nav

10.1.11. Fiziskais stāvoklis (%):.....60

10.1.12. Kadastrālās uzmērīšanas datums:.....30.08.2006

10.1.13. Patvaļīgas būvniecības pazīme:.....Atkāpes no saskaņotās projekta dokumentācijas

10.1.14. Būve atrodas vai daļēji atrodas uz zemes vienības ar kadastra apzīmējumu:.....  
01000050006

### 11. Būves tips

11.1. Būves kadastra apzīmējums:.....01000050006002

Tipa kods	Tipa nosaukums
12620101	Muzeji, mākslas galerijas, bibliotēkas un arhīvu ēkas

### 12. Būves konstruktīvie elementi

12.1. Būves ar kadastra apzīmējumu 01000050006002 konstruktīvie elementi:

Nosaukums	Materiāls
Būves pamati	Ķieģeļu mūris
Būves ārsienas	Ķieģeļu mūris
Būves pārsegumi	Koks
Būves jumts	Metāla loksnes

### 13. Būves apjoma rādītāji

13.1. Būves ar kadastra apzīmējumu 01000050006002 apjoma rādītāji:

Apjoma rādītāja veids	Apjoma rādītāja nosaukums	Apjoms un mērvienība	Tipa/ elementa kods	Tipa/ elementa nosaukums
Apbūves laukums	Nav	1019.3 apbūves laukuma kv.m.	Nav	Nav
Kopējā platība	Nav	5091.3 kv.m.	Nav	Nav
Būvtilpums	Nav	21737 kub.m.	Nav	Nav

### 14. Kopējās platības sadalījums pa platību veidiem

14.1. Telpu grupa ar kadastra apzīmējumu.....01000050006002001

14.1.1. Kopējā platība (m<sup>2</sup>).....864.3

14.1.1.1. Lietderīgā platība (m<sup>2</sup>).....Nav

14.1.1.1.1. Dzīvokļu kopējā platība (m<sup>2</sup>).....Nav

14.1.1.1.1.1. Dzīvokļu platība (m<sup>2</sup>).....0

14.1.1.1.1.1.1. Dzīvojamā platība (m<sup>2</sup>).....0

14.1.1.1.1.1.2. Dzīvokļu palīgtelpu platība (m<sup>2</sup>).....0

14.1.1.1.1.2. Dzīvokļu ārtelpu platība (m<sup>2</sup>).....0

14.1.1.1.2. Nedzīvojamo telpu platība (m<sup>2</sup>).....864.3

14.1.1.1.2.1. Nedzīvojamo iekštelpu platība (m<sup>2</sup>).....864.3

Izdrukā ID: 390001314214	Izdrukā datums: 28.12.2010	2 no 4
--------------------------	----------------------------	--------

Skaidrojumi:

Nav – Kadastra informācijas sistēmā dati nav reģistrēti; Neregistrē – atbilstoši normatīvajiem aktiem dati netiek reģistrēti

14.1.1.1.2.2. Nedzīvojamo ārtelpu platība (m <sup>2</sup> ).....	0
14.1.1.2. Koplietošanas palīgtelpu platība (m <sup>2</sup> ).....	0
14.1.1.2.1. Koplietošanas iekštelpu platība (m <sup>2</sup> ).....	0
14.1.1.2.2. Koplietošanas ārtelpu platība (m <sup>2</sup> ).....	0

## 16. Telpu grupas pamatdati

16.1. Telpu grupas kadastra apzīmējums:.....	01000050006002001
16.1.1. Adrese:.....	Rīga, Krišjāņa Barona iela 14-11
16.1.2. Nosaukums:.....	Bibliotēka
16.1.3. Lietošanas veida kods un apraksts:.....	1262 - Muzeja vai bibliotēkas telpu grupa
16.1.4. Būves stāvs (stāvi), kurā atrodas telpu grupa:.....	1, 2
16.1.5. Telpu skaits telpu grupā:.....	48
16.1.6. Kopējā platība (m <sup>2</sup> ):.....	864.3
16.1.7. Kadastrālās uzmērīšanas datums:.....	25.11.2010
16.1.8. Patvaļīgas būvniecības pazīme:.....	Atkāpes no saskaņotās projekta dokumentācijas
16.1.9. Telpu grupa ietilpst dzīvokļa īpašumā ar kadastra numuru:.....	Nav
16.1.10. Telpu grupa ietilpst būvē ar kadastra apzīmējumu:.....	01000050006002
16.1.11. Būve atrodas vai daļēji atrodas uz zemes vienības ar kadastra apzīmējumu:.....	01000050006

## 17. Telpu grupas kopējās platības sadalījums pa telpu veidiem un telpu raksturojošie rādītāji

17.1. Telpu grupas kadastra apzīmējums:.....	01000050006002001
--	-------------------

Numurs	Nosaukums	Veids	Stāvs	Augstums (m)	Platība (m <sup>2</sup> )	Patvaļīgas būvniecības pazīme
1	Bibliotēka	4 - Nedzīvojamā iekštelpa	1	3.7	154.9	Nav
2	Tualete	4 - Nedzīvojamā iekštelpa	1	2.1	1.1	Nav
3	Priekštelpa	4 - Nedzīvojamā iekštelpa	1	2.1	5.2	Nav
4	Priekštelpa	4 - Nedzīvojamā iekštelpa	1	2.1	3.4	Nav
5	Priekštelpa	4 - Nedzīvojamā iekštelpa	1	2.1	1.1	Nav
6	Gaitenis	4 - Nedzīvojamā iekštelpa	1	2.1	5.3	Nav
7	Tualete	4 - Nedzīvojamā iekštelpa	1	2.1	0.9	Nav
8	Priekštelpa	4 - Nedzīvojamā iekštelpa	1	2.1	1.2	Nav
9	Tualete	4 - Nedzīvojamā iekštelpa	1	2.1	1.5	Nav
10	Tualete	4 - Nedzīvojamā iekštelpa	1	2.1	0.6	Nav
11	Gaitenis	4 - Nedzīvojamā iekštelpa	1	2.1	3.9	Nav
12	Garderobe	4 - Nedzīvojamā iekštelpa	1	4.05	40.9	mainīts durvju ailu izvietojums, mainīts telpu grupu iekšējo sienu izvietojums
13	Bibliotēka	4 - Nedzīvojamā iekštelpa	1	3.7	13.4	Nav
14	Bibliotēka	4 - Nedzīvojamā iekštelpa	1	1.8	48.1	Nav
15	Telpa	4 - Nedzīvojamā iekštelpa	1	1.8	4.1	Nav
16	Gaitenis	4 - Nedzīvojamā iekštelpa	2	4	2.9	Nav
17	Bibliotēka	4 - Nedzīvojamā iekštelpa	2	4	30	Nav
18	Pieliekamais	4 - Nedzīvojamā iekštelpa	2	4	1.3	Nav
19	Tualete	4 - Nedzīvojamā iekštelpa	2	4	1.3	Nav
20	Priekštelpa	4 - Nedzīvojamā iekštelpa	2	4	1.7	Nav
21	Gaitenis	4 - Nedzīvojamā iekštelpa	2	4	6.2	Nav
22	Virtuve	4 - Nedzīvojamā iekštelpa	2	4	12.6	mainīts durvju ailu izvietojums
23	Pieliekamais	4 - Nedzīvojamā iekštelpa	2	4	1.1	Nav
24	Bibliotēka	4 - Nedzīvojamā iekštelpa	2	4	41.8	Nav
25	Bibliotēka	4 - Nedzīvojamā iekštelpa	2	4	25.6	Nav
26	Bibliotēka	4 - Nedzīvojamā iekštelpa	2	4	104.6	Nav
27	Gaitenis	4 - Nedzīvojamā iekštelpa	2	4	2.5	Nav
28	Pieliekamais	4 - Nedzīvojamā iekštelpa	2	4	0.5	Nav
29	Gaitenis	4 - Nedzīvojamā iekštelpa	2	4	3.4	Nav
30	Bibliotēka	4 - Nedzīvojamā iekštelpa	2	4	7	mainīts durvju ailu izvietojums, mainīts logu ailu izvietojums, mainīts telpu grupu iekšējo sienu izvietojums
31	Seifa telpa	4 - Nedzīvojamā iekštelpa	2	4	5.1	Nav

Izdrukas ID: 390001314214	Izdrukas datums: 28.12.2010	3 no 4
---------------------------	-----------------------------	--------

Skaidrojumi:

Nav – Kadastra informācijas sistēmā dati nav reģistrēti; Neregistrē – atbilstoši normatīvajiem aktiem dati netiek reģistrēti

Numurs	Nosaukums	Veids	Stāvs	Augstums (m)	Platība (m <sup>2</sup> )	Patvaļīgas būvniecības pazīme
32	Bibliotēka	4 - Nedzīvojamā iekštelpa	2	4	7.8	mainīts durvju ailu izvietojums, mainīts logu ailu izvietojums, mainīts telpu grupu iekšējo sienu izvietojums
33	Bibliotēka	4 - Nedzīvojamā iekštelpa	2	4	66	Nav
34	Telefonmezgls	4 - Nedzīvojamā iekštelpa	2	4	5.1	Nav
35	Bibliotēka	4 - Nedzīvojamā iekštelpa	2	4	16.1	Nav
36	Telpa	4 - Nedzīvojamā iekštelpa	2	4	7.9	Nav
37	Tualete	4 - Nedzīvojamā iekštelpa	2	3.4	1.2	mainīts durvju ailu izvietojums, mainīts telpu grupu iekšējo sienu izvietojums
38	Tualete	4 - Nedzīvojamā iekštelpa	2	3.4	1.3	Nav
39	Priekštelpa	4 - Nedzīvojamā iekštelpa	2	3.4	8.4	mainīts durvju ailu izvietojums
40	Telpa	4 - Nedzīvojamā iekštelpa	2	4	3.5	Nav
41	Telpa	4 - Nedzīvojamā iekštelpa	2	3.8	11.5	mainīts durvju ailu izvietojums, mainīts telpu grupu iekšējo sienu izvietojums
42	Gaitenis	4 - Nedzīvojamā iekštelpa	2	4	3.8	Nav
43	Bibliotēka	4 - Nedzīvojamā iekštelpa	2	4	39.5	Nav
44	Bibliotēka	4 - Nedzīvojamā iekštelpa	2	4	33.3	Nav
45	Bibliotēka	4 - Nedzīvojamā iekštelpa	2	4	39.8	Nav
46	Bibliotēka	4 - Nedzīvojamā iekštelpa	2	4	30	Nav
47	Bibliotēka	4 - Nedzīvojamā iekštelpa	2	4	28.1	mainīts durvju ailu izvietojums
48	Bibliotēka	4 - Nedzīvojamā iekštelpa	2	4	27.8	mainīts durvju ailu izvietojums

## 18. Labiekārtojumi

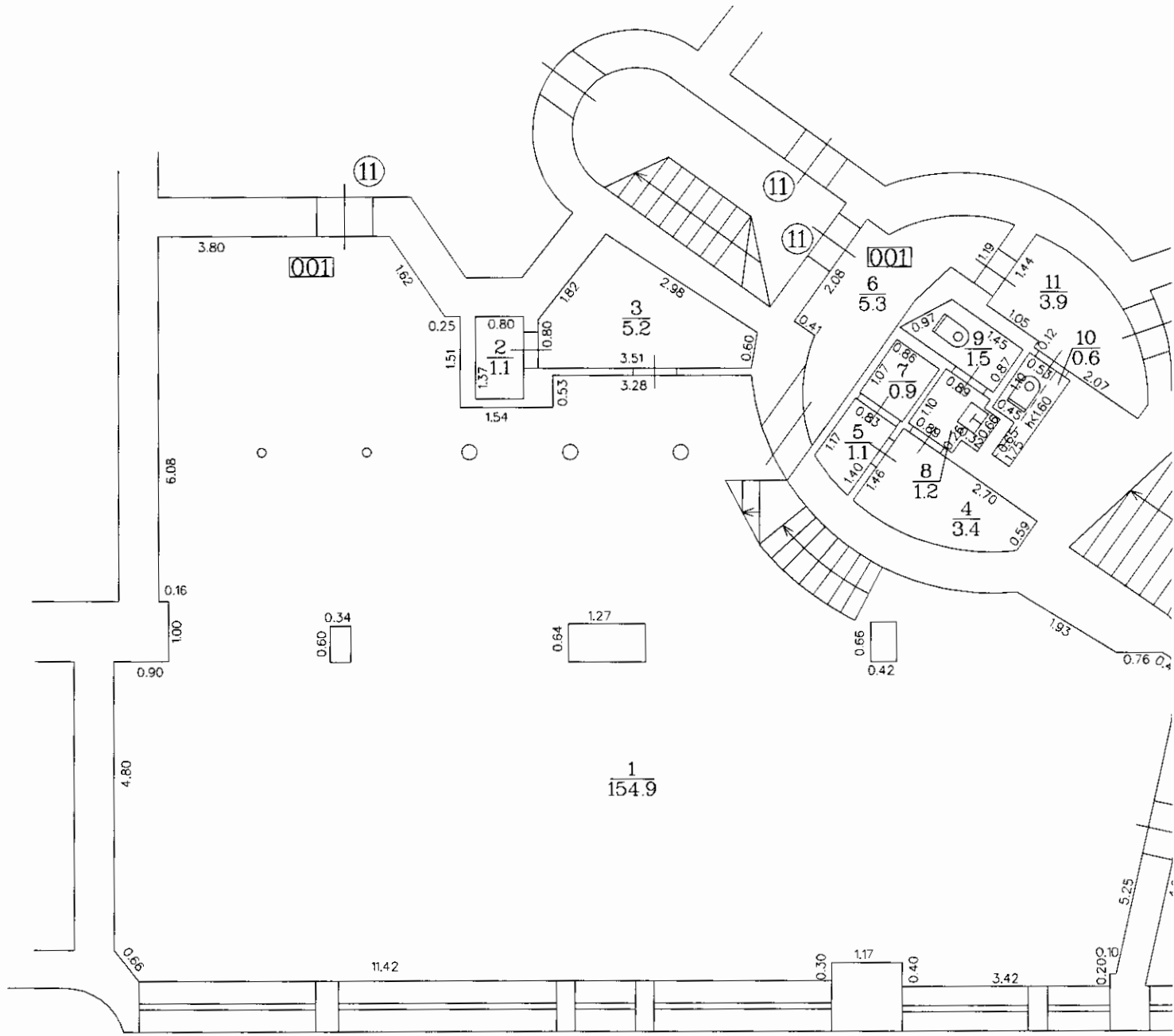
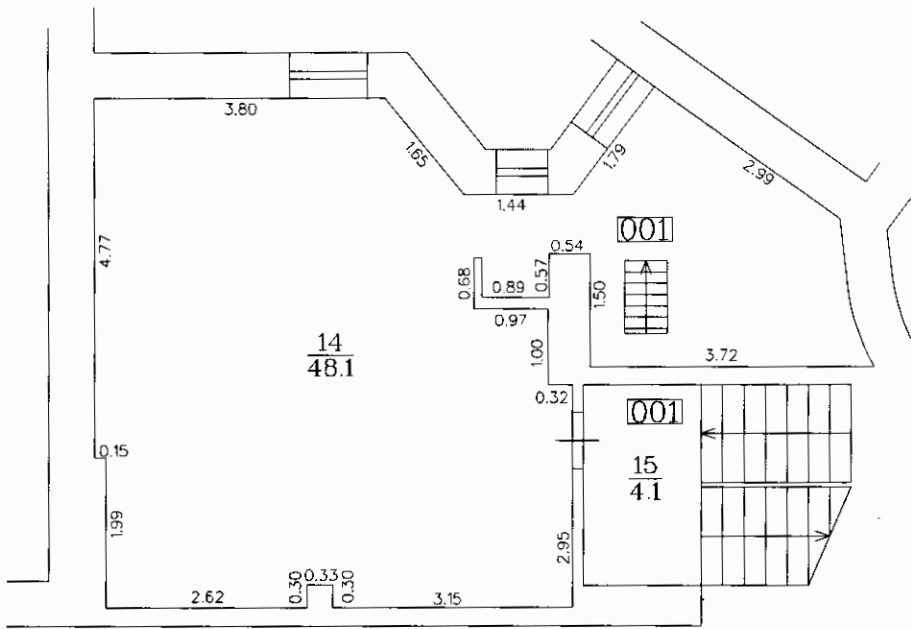
18.1. Telpu grupas ar kadastra apzīmējumu.....01000050006002001 labiekārtojumi

Reģistrētie labiekārtojumi	Apraksts (ja ir)	Apjoms (ja ir)
Aukstā ūdens apgāde		
Centrālā apkure		
Elektroapgāde		
Gāzes apgāde		
Kanalizācija		
Tualetes telpa		

Izdrukas ID: 390001314214	Izdrukas datums: 28.12.2010	4 no 4
---------------------------	-----------------------------	--------

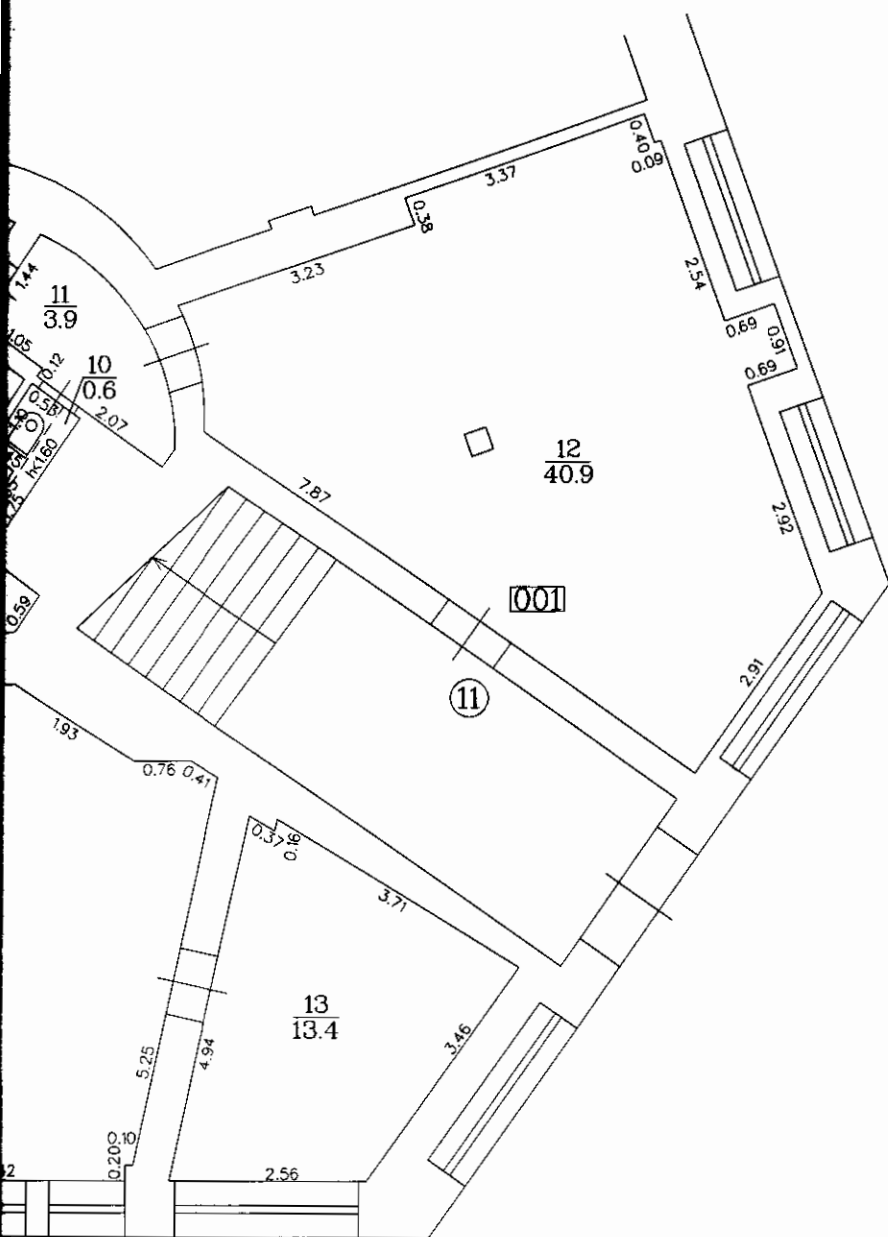
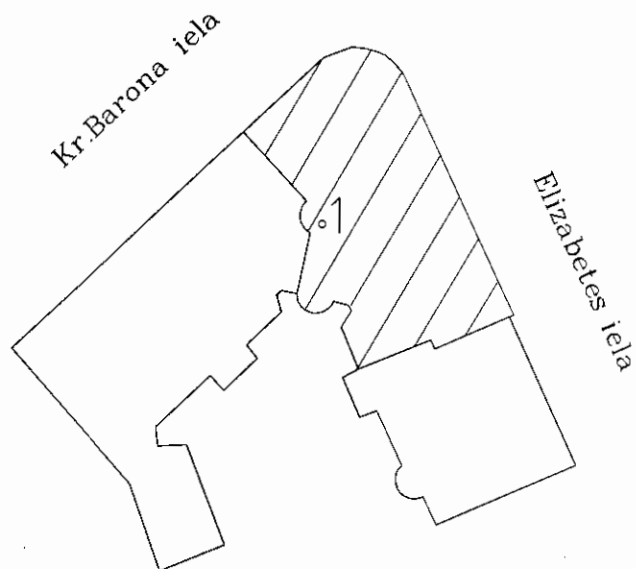
Skaidrojumi:

Nav – Kadastra informācijas sistēmā dati nav reģistrēti; Neregistrē – atbilstoši normatīvajiem aktiem dati netiek reģistrēti

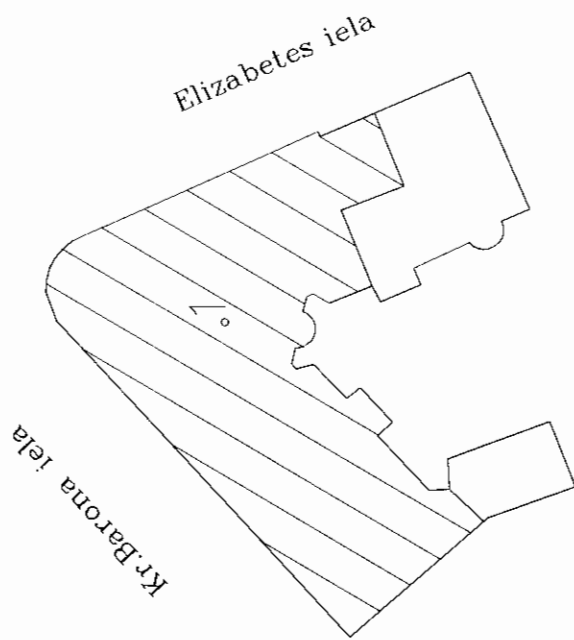


Būves punkta koordinātas  
 Latvijas koordinātu sistēmā LKS - 92

Būves punkta Nr.	x	y
1	311917.70	507356.58



TELPU GRUPAS PLĀNS		
KADASTRA APZĪMĒJUMS	MĒROGS	1
0100 005 0006 002 001	1 : 100	



Būves punkta koordinātas  
Latvijas koordinātu sistēmā LKS - 92

Būves punkta Nr.	x	y
1	31917.70	507356.58

