

VALSTS ZEMES DIENESTS

TELPU GRUPAS KADASTRĀLĀS  
UZMĒRĪŠANAS LIETA


Telpu grupas kadastra apzīmējums:.....01000050006002007  
Nosaukums:.....Bibliotēka  
Adrese:.....Rīga, Krišjāņa Barona iela 14-11  
Patvaļīgās būvniecības pazīmes:.....Ir  
Kadastrālās uzmērīšanas datums:.....25.11.2010

Reģionālās nodaļas vadītājs (pilnvarotā persona):

*Rīgas reģionālās nodaļas  
Rīgas biroja klientu apkalpošanas  
konsultante*

**Larisa Kroma**

(vārds, uzvārds)



(paraksts)

Datums: 07 -01- 2011  
gada \_\_\_\_\_.

|                          |                            |        |
|--------------------------|----------------------------|--------|
| Izdrukā ID: 390001314222 | Izdrukā datums: 28.12.2010 | 1 no 4 |
|--------------------------|----------------------------|--------|

Skaidrojumi:

Nav – Kadastra informācijas sistēmā dati nav reģistrēti; Neregistrē – atbilstoši normatīvajiem aktiem dati netiek reģistrēti

## Telpu grupas kadastrālās uzmērīšanas lieta

### 1. Kadastra objekta identifikators

1.1. Telpu grupas kadastra apzīmējums:.....01000050006002007

1.2. Nekustamā īpašuma kadastra numurs:.....Nav

### 10. Būves pamatdati

10.1. Būves kadastra apzīmējums:.....01000050006002

10.1.1. Adrese:.....Rīga, Krišjāņa Barona iela 14

10.1.2. Nosaukums:.....Bibliotēka

10.1.3. Galvenais lietošanas veids:.....1262 - Muzeji un bibliotēkas

10.1.4. Kopējā platība (m<sup>2</sup>):.....5091.3

10.1.5. Apbūves laukums (m<sup>2</sup>):.....1019.3

10.1.6. Virszemes stāvu skaits:.....6

10.1.7. Pazemes stāvu skaits:.....1

10.1.8. Ārsienu materiāls un kods:.....1 - Ķieģeļu mūris

10.1.9. Būves telpu grupu skaits:.....21

10.1.10. Pirmreizējais ekspluatācijā pieņemšanas gads:.....Nav

10.1.11. Fiziskais stāvoklis (%):.....60

10.1.12. Kadastrālās uzmērīšanas datums:.....30.08.2006

10.1.13. Patvaļīgas būvniecības pazīme:.....Atkāpes no saskaņotās projekta dokumentācijas

10.1.14. Būve atrodas vai daļēji atrodas uz zemes vienības ar kadastra apzīmējumu:.....

01000050006

### 11. Būves tips

11.1. Būves kadastra apzīmējums:.....01000050006002

| Tipa kods | Tipa nosaukums  |
|-----------|---|
| 12620101  | Muzeji, mākslas galerijas, bibliotēkas un arhīvu ēkas |

### 12. Būves konstruktīvie elementi

12.1. Būves ar kadastra apzīmējumu 01000050006002 konstruktīvie elementi:

| Nosaukums       | Materiāls      |
|-----------------|----------------|
| Būves pamati    | Ķieģeļu mūris  |
| Būves ārsienas  | Ķieģeļu mūris  |
| Būves pārsegumi | Koks           |
| Būves jumts     | Metāla loksnes |

### 13. Būves apjoma rādītāji

13.1. Būves ar kadastra apzīmējumu 01000050006002 apjoma rādītāji:

| Apjoma rādītāja veids | Apjoma rādītāja nosaukums | Apjoms un mērvienība         | Tipa/ elementa kods | Tipa/ elementa nosaukums |
|-----------------------|---------------------------|------------------------------|---------------------|--------------------------|
| Apbūves laukums       | Nav                       | 1019.3 apbūves laukuma kv.m. | Nav                 | Nav                      |
| Kopējā platība        | Nav                       | 5091.3 kv.m.                 | Nav                 | Nav                      |
| Būvtilpums            | Nav                       | 21737 kub.m.                 | Nav                 | Nav                      |

### 14. Kopējās platības sadalījums pa platību veidiem

14.1. Telpu grupa ar kadastra apzīmējumu.....01000050006002007

14.1.1. Kopējā platība (m<sup>2</sup>).....592.1

14.1.1.1. Lietderīgā platība (m<sup>2</sup>).....Nav

14.1.1.1.1. Dzīvokļu kopējā platība (m<sup>2</sup>).....Nav

14.1.1.1.1.1. Dzīvokļu platība (m<sup>2</sup>).....0

14.1.1.1.1.1.1. Dzīvojamā platība (m<sup>2</sup>).....0

14.1.1.1.1.1.2. Dzīvokļu palīgtelpu platība (m<sup>2</sup>).....0

14.1.1.1.1.2. Dzīvokļu ārtelpu platība (m<sup>2</sup>).....0

14.1.1.1.2. Nedzīvojamo telpu platība (m<sup>2</sup>).....592.1

14.1.1.1.2.1. Nedzīvojamo iekštelpu platība (m<sup>2</sup>).....592.1

|                          |                            |        |
|--------------------------|----------------------------|--------|
| Izdrukā ID: 390001314222 | Izdrukā datums: 28.12.2010 | 2 no 4 |
|--------------------------|----------------------------|--------|

Skaidrojumi:

Nav – Kadastra informācijas sistēmā dati nav reģistrēti; Neregistrē – atbilstoši normatīvajiem aktiem dati netiek reģistrēti

|  |   |
|--|---|
| 14.1.1.1.2.2. Nedzīvojamo ārtelpu platība (m <sup>2</sup> ).....   | 0 |
| 14.1.1.2. Koplietošanas palīgtelpu platība (m <sup>2</sup> ).....  | 0 |
| 14.1.1.2.1. Koplietošanas iekštelpu platība (m <sup>2</sup> )..... | 0 |
| 14.1.1.2.2. Koplietošanas ārtelpu platība (m <sup>2</sup> ).....   | 0 |

### 16. Telpu grupas pamatdati

|   |   |
|---|---|
| 16.1. Telpu grupas kadastra apzīmējums:.....  | 01000050006002007                             |
| 16.1.1. Adrese:.....  | Rīga, Krišjāņa Barona iela 14-11              |
| 16.1.2. Nosaukums:.....   | Bibliotēka                                    |
| 16.1.3. Lietošanas veida kods un apraksts:.....   | 1262 - Muzeja vai bibliotēkas telpu grupa     |
| 16.1.4. Būves stāvs (stāvi), kurā atrodas telpu grupa:.....                             | 3   |
| 16.1.5. Telpu skaits telpu grupā:.....  | 42  |
| 16.1.6. Kopējā platība (m <sup>2</sup> ):.....  | 592.1   |
| 16.1.7. Kadastrālās uzmērīšanas datums:.....  | 25.11.2010                                    |
| 16.1.8. Patvaļīgas būvniecības pazīme:.....   | Atkāpes no saskaņotās projekta dokumentācijas |
| 16.1.9. Telpu grupa ietilpst dzīvokļa īpašumā ar kadastra numuru:.....                  | Nav   |
| 16.1.10. Telpu grupa ietilpst būvē ar kadastra apzīmējumu:.....                         | 01000050006002                                |
| 16.1.11. Būve atrodas vai daļēji atrodas uz zemes vienības ar kadastra apzīmējumu:..... | 01000050006                                   |

### 17. Telpu grupas kopējās platības sadalījums pa telpu veidiem un telpu raksturojošie rādītāji

|  |                   |
|--|-------------------|
| 17.1. Telpu grupas kadastra apzīmējums:..... | 01000050006002007 |
|--|-------------------|

| Numurs | Nosaukums          | Veids                     | Stāvs | Augstums (m) | Platība (m <sup>2</sup> ) | Patvaļīgas būvniecības pazīme   |
|--------|--------------------|---------------------------|-------|--------------|---------------------------|---|
| 1      | Kabinets, gaitenis | 4 - Nedzīvojamā iekštelpa | 3     | 3.4          | 24                        | mainīts durvju ailu izvietojums   |
| 2      | Tualete            | 4 - Nedzīvojamā iekštelpa | 3     | 3.4          | 1.6                       | Nav   |
| 3      | Saimniecības telpa | 4 - Nedzīvojamā iekštelpa | 3     | 3.4          | 3.3                       | mainīts logu ailu izvietojums   |
| 4      | Kabinets           | 4 - Nedzīvojamā iekštelpa | 3     | 3.4          | 7.9                       | mainīts durvju ailu izvietojums, mainīts logu ailu izvietojums, mainīts telpu grupu iekšējo sienu izvietojums |
| 5      | Bibliotēka         | 4 - Nedzīvojamā iekštelpa | 3     | 3.4          | 14.3                      | Nav   |
| 6      | Bibliotēka         | 4 - Nedzīvojamā iekštelpa | 3     | 3.4          | 29.8                      | Nav   |
| 7      | Bibliotēka         | 4 - Nedzīvojamā iekštelpa | 3     | 3.4          | 16.7                      | Nav   |
| 8      | Bibliotēka         | 4 - Nedzīvojamā iekštelpa | 3     | 3.4          | 31.3                      | Nav   |
| 9      | Gaitenis           | 4 - Nedzīvojamā iekštelpa | 3     | 3.4          | 13.3                      | Nav   |
| 10     | Bibliotēka         | 4 - Nedzīvojamā iekštelpa | 3     | 3.4          | 41.6                      | Nav   |
| 11     | Bibliotēka         | 4 - Nedzīvojamā iekštelpa | 3     | 3.4          | 16.9                      | Nav   |
| 12     | Bibliotēka         | 4 - Nedzīvojamā iekštelpa | 3     | 3.4          | 16.6                      | mainīts durvju ailu izvietojums   |
| 13     | Bibliotēka         | 4 - Nedzīvojamā iekštelpa | 3     | 3.4          | 13.6                      | Nav   |
| 14     | Bibliotēka         | 4 - Nedzīvojamā iekštelpa | 3     | 3.4          | 8.6                       | mainīts durvju ailu izvietojums, mainīts logu ailu izvietojums  |
| 15     | Gaitenis           | 4 - Nedzīvojamā iekštelpa | 3     | 3.4          | 11.9                      | Nav   |
| 16     | Bibliotēka         | 4 - Nedzīvojamā iekštelpa | 3     | 3.4          | 25.1                      | Nav   |
| 17     | Pieliekamais       | 4 - Nedzīvojamā iekštelpa | 3     | 3.4          | 1                         | mainīts durvju ailu izvietojums   |
| 18     | Tualete            | 4 - Nedzīvojamā iekštelpa | 3     | 3.4          | 1.2                       | mainīts durvju ailu izvietojums   |
| 19     | Gaitenis           | 4 - Nedzīvojamā iekštelpa | 3     | 3.4          | 1.2                       | mainīts durvju ailu izvietojums   |
| 20     | Priekštelpa        | 4 - Nedzīvojamā iekštelpa | 3     | 3.4          | 10.5                      | Nav   |
| 21     | Pieliekamais       | 4 - Nedzīvojamā iekštelpa | 3     | 3.4          | 0.6                       | Nav   |
| 22     | Gaitenis           | 4 - Nedzīvojamā iekštelpa | 3     | 3.4          | 11.7                      | Nav   |
| 23     | Pieliekamais       | 4 - Nedzīvojamā iekštelpa | 3     | 3.4          | 2.7                       | Nav   |
| 24     | Bibliotēka         | 4 - Nedzīvojamā iekštelpa | 3     | 3.4          | 24.8                      | Nav   |
| 25     | Bibliotēka         | 4 - Nedzīvojamā iekštelpa | 3     | 3.4          | 19                        | Nav   |
| 26     | Bibliotēka         | 4 - Nedzīvojamā iekštelpa | 3     | 3.4          | 18.1                      | Nav   |
| 27     | Bibliotēka         | 4 - Nedzīvojamā iekštelpa | 3     | 3.4          | 41.1                      | Nav   |
| 28     | Gaitenis           | 4 - Nedzīvojamā iekštelpa | 3     | 3.4          | 8                         | Nav   |
| 29     | Pieliekamais       | 4 - Nedzīvojamā iekštelpa | 3     | 3.4          | 0.6                       | Nav   |
| 30     | Bibliotēka         | 4 - Nedzīvojamā iekštelpa | 3     | 3.4          | 18.9                      | Nav   |

|                           |                             |        |
|---------------------------|-----------------------------|--------|
| Izdrukas ID: 390001314222 | Izdrukas datums: 28.12.2010 | 3 no 4 |
|---------------------------|-----------------------------|--------|

Skaidrojumi:

Nav – Kadastra informācijas sistēmā dati nav reģistrēti; Neregistrē – atbilstoši normatīvajiem aktiem dati netiek reģistrēti

| Numurs | Nosaukums          | Veids                     | Stāvs | Augstums (m) | Platība (m <sup>2</sup> ) | Patvaļīgas būvniecības pazīme                 |
|--------|--------------------|---------------------------|-------|--------------|---------------------------|---|
| 31     | Bibliotēka         | 4 - Nedzīvojamā iekštelpa | 3     | 3.4          | 19.6                      | Nav   |
| 32     | Gaitenis           | 4 - Nedzīvojamā iekštelpa | 3     | 3.4          | 14.8                      | Nav   |
| 33     | Bibliotēka         | 4 - Nedzīvojamā iekštelpa | 3     | 3.4          | 25.2                      | mainīts durvju ailu izvietojums               |
| 34     | Pieliekamais       | 4 - Nedzīvojamā iekštelpa | 3     | 3.4          | 0.4                       | Nav   |
| 35     | Bibliotēka         | 4 - Nedzīvojamā iekštelpa | 3     | 3.4          | 26.1                      | Nav   |
| 36     | Bibliotēka         | 4 - Nedzīvojamā iekštelpa | 3     | 3.4          | 15.9                      | Nav   |
| 37     | Gaitenis           | 4 - Nedzīvojamā iekštelpa | 3     | 3.4          | 13.3                      | Nav   |
| 38     | Bibliotēka         | 4 - Nedzīvojamā iekštelpa | 3     | 3.4          | 22.8                      | mainīts telpu grupu iekšējo sienu izvietojums |
| 39     | Saimniecības telpa | 4 - Nedzīvojamā iekštelpa | 3     | 3.4          | 2.4                       | Nav   |
| 40     | Tualete            | 4 - Nedzīvojamā iekštelpa | 3     | 3.4          | 0.8                       | Nav   |
| 41     | Kabinets           | 4 - Nedzīvojamā iekštelpa | 3     | 3.4          | 11.2                      | mainīts durvju ailu izvietojums               |
| 42     | Saimniecības telpa | 4 - Nedzīvojamā iekštelpa | 3     | 3.4          | 3.7                       | Nav   |

## 18. Labiekārtojumi

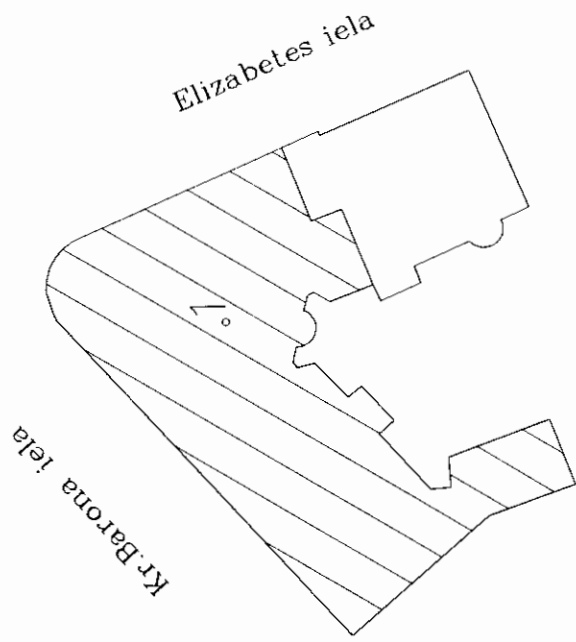
18.1. Telpu grupas ar kadastra apzīmējumu .....01000050006002007 labiekārtojumi

| Reģistrētie labiekārtojumi | Apraksts (ja ir) | Apjoms (ja ir) |
|----------------------------|------------------|----------------|
| Aukstā ūdens apgāde        |                  |                |
| Centrālā apkure            |                  |                |
| Elektroapgāde              |                  |                |
| Gāzes apgāde               |                  |                |
| Kanalizācija               |                  |                |
| Kravas lifts               |                  |                |
| Tualetes telpa             |                  |                |

|                           |                             |        |
|---------------------------|-----------------------------|--------|
| Izdrukas ID: 390001314222 | Izdrukas datums: 28.12.2010 | 4 no 4 |
|---------------------------|-----------------------------|--------|

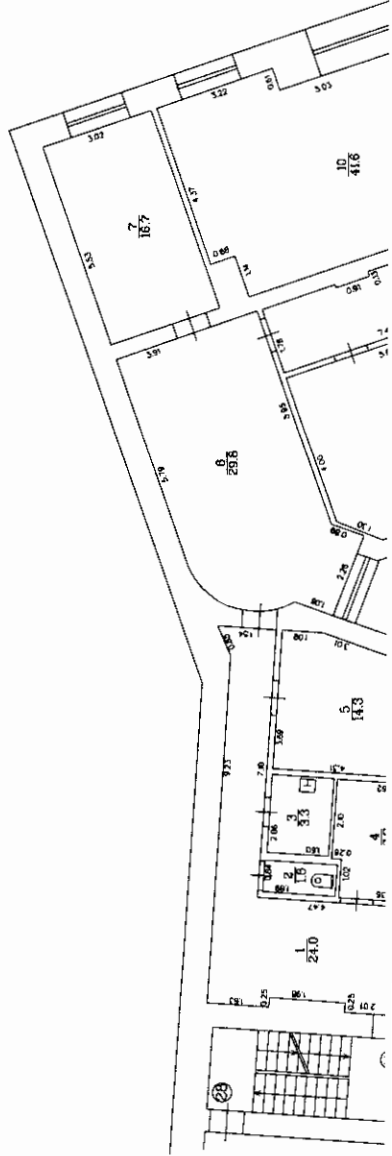
Skaidrojumi:

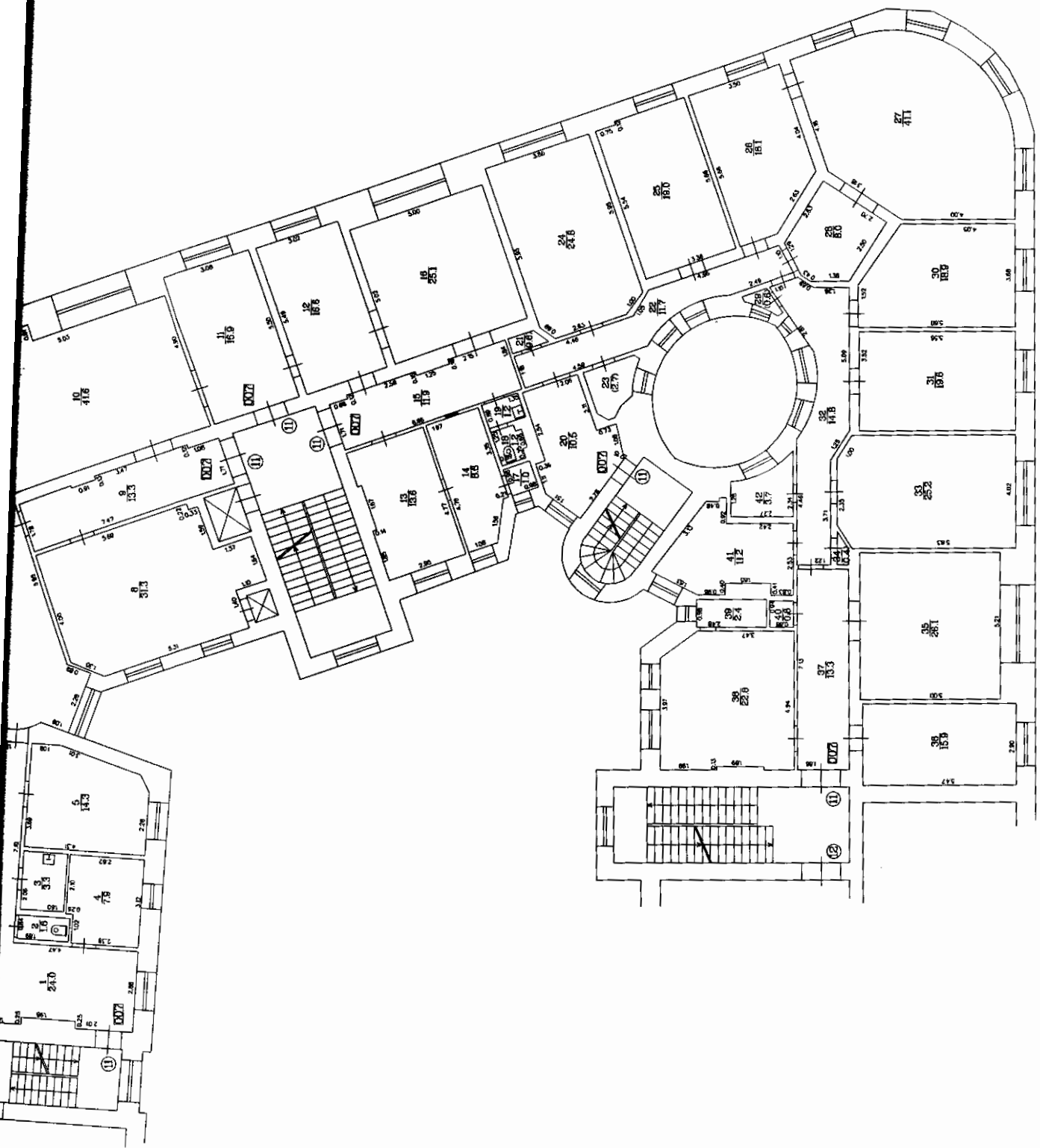
Nav – Kadastra informācijas sistēmā dati nav reģistrēti; Neregistrē – atbilstoši normatīvajiem aktiem dati netiek reģistrēti



Būves punkta koordinātas  
Latvijas koordinātu sistēmā LKS - 92

| Būves punkta Nr. | X         | Y         |
|------------------|-----------|-----------|
| 1                | 311917.70 | 507356.58 |





THE BIL. CORP. INC.