



# LATVIJAS REPUBLIKA

RĪGAS pilsēta

Nekustamā īpašuma Gaujas ielā b/n

kadastra Nr. **0100 087 2105**

## ZEMES ROBEŽU PLĀNS

Robežas noteiktas atbilstoši valsts a/s "Valsts nekustamie īpašumi" 2006.gada 30.jūnija uzziņai Nr.02-4/10810 un Rīgas pilsētas Būvvaldes vadītāja p.i. P.Stranča 2006.gada 06.aprīlī (Reģ. Nr.570z) saskaņotam zemes robežu noteikšanas projektam.

Robežu plāns sastādīts pēc 2006.gada uzmērīšanas materiāliem mērogā 1:1000.

Zemes kopplatība ir 0.4426 ha (4426 kv.m).



VALSTS ZEMES DIENESTS  
Lielrīgas reģionālā nodaļa

Rīgas birģa vadītāja  
vietniece

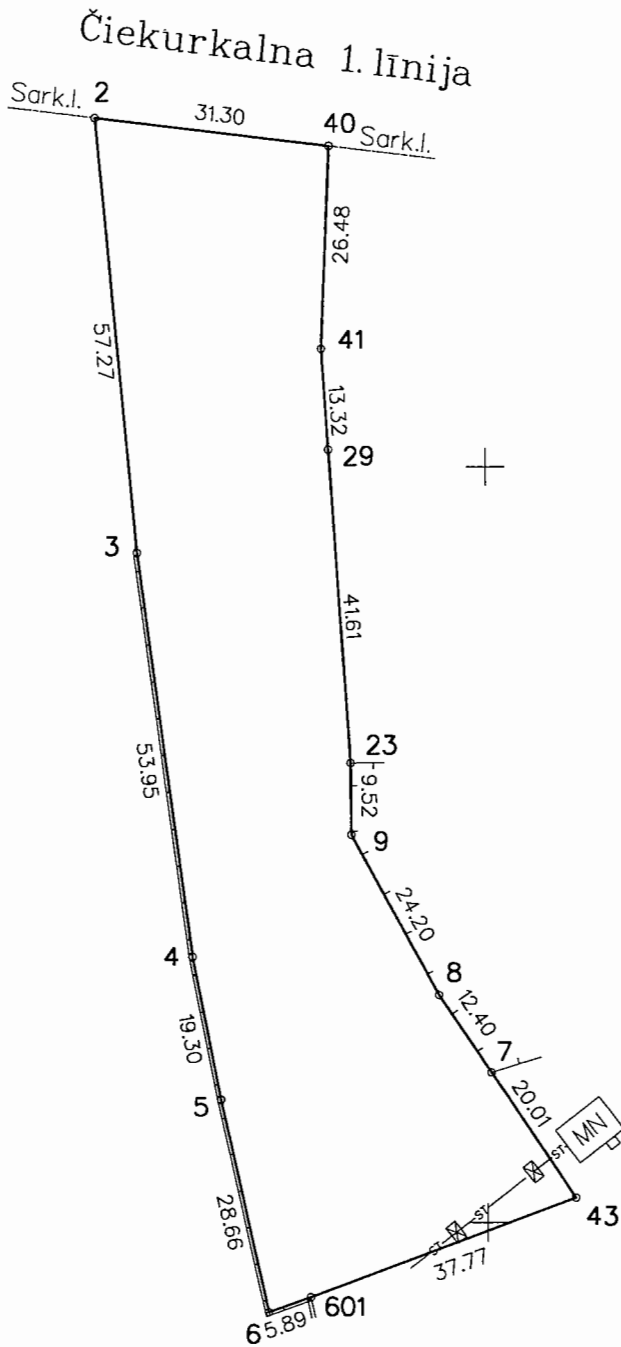
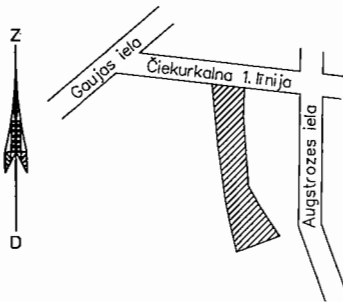
*K.Blanka*

31-07-2006

ROBEŽPUNKTU KOORDINĀTES  
 Koordinātu sistēma LKS-92  
 Mēroga koeficients 0.99960

Nr.	X	Y
2	315545.56	509648.18
40	315542.00	509679.26
41	315515.56	509678.14
29	315502.27	509679.04
23	315460.78	509681.84
9	315451.27	509681.92
8	315430.07	509693.57
7	315419.82	509700.55
43	315403.28	509711.80
601	315390.20	509676.39
6	315388.24	509670.84
5	315416.19	509664.53
4	315435.11	509660.76
3	315488.56	509653.57

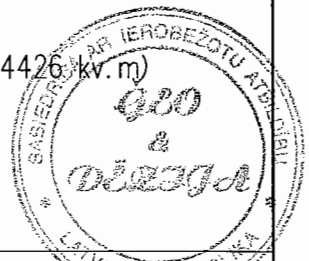
ZEMES IZVIETOJUMA  
 SHĒMA



17-07-2006

A. Gaile

Zemes īpašuma platība-0.4426 ha (4426 kv.m)



SIA "GEO & DEZIJA"

Rīgā, Akadēmijas laukums 1-102  
 t. 7213633

Licences Nr. 072

Direktora vietn.

*[Signature]*

G. Gulāne

2006.g.07.07.

kadastra	0100	087	2105
----------	------	-----	------

Mēroga koeficients

*[Signature]*

A. Gaile

2006.07.07.