

LR VZD LIELRĪGAS REĢIONĀLĀ NODAĻA

BŪVES
TEHNISKĀS INVENTARIZĀCIJAS LIETA

Numurs: 01000090030001-02

Lapu skaits: 27

BŪVES KADASTRA APZĪMĒJUMS

01000090030001

Administratīva ēka

(Būves nosaukums)

ADRESE: Rīga
Basteja bulvāris 14
Rīga
Vaļņu iela 6
Pasta indekss 1050

VZD Lielrīgas reģionālā nodaļa
Atzīmē, ka šis ziņojums un
apgrūbājumi nav reģistrēti.
2001. gada 27. XI M. B.

Tehniskās inventarizācijas darbu izpildītāji: Edgars Rutka

Izpildes datums: 08/11/2001

Tehniskās inventarizācijas darbu pārbaudītājs: Tatjana Stūrīte

Pārbaudes datums: 08/11/2001

LR VZD reģionālās nodaļas vadītājs

VZD Lielrīgas reģionālās nodaļas
Nekustamā īpašuma vērtēšanas un
inventarizācijas daļas Rīgas pilsētas
Centra rajona sektora vadītājs

(Vārds, Uzvārds) Andris Babrijs

(paraksts)

Datums: 2001. gada "27" "XI"



INFORMĀCIJA PAR PASŪTĪJUMU

1. Tehniskās inventarizācijas lietas numurs: 01000090030001-02
2. Būves nosaukums: Administratīva ēka
3. Būves kadastra apzīmējums: 01000090030001
4. Būves adrese: Rīga, Basteja bulvāris 14
Rīga, Vaļņu iela 6, Pasta indekss 1050
5. Pēdējās apsekošanas datums: 18/07/2001
6. Tehniskās inventarizācijas pasūtītāji: DIPLOMĀTISKĀ SERVISA AĢENTŪRA VAS
7. Pasūtījuma pieņemšanas datums: 24/10/2001
8. Tehniskās inventarizācijas darbu izpildītā Edgars Rutka
9. Izpildes datums: 08/11/2001
10. Tehniskās inventarizācijas darbu pārbaudītājs Tatjana Stūrīte
11. Pārbaudes datums: 08/11/2001
12. Iesniegtie dokumenti:
 - Pasūtījuma pieteikums
 - Nr. 313/1*02-24/10/2001 VAS "DIPLOMĀTISKĀ SERVISA AĢENTŪRA"
 - Projekta dokumentācija
 - Nr. 2446 25/09/2001 Arhitekts Maija Elizabete Meņģele sert.nr.0200
13. Tehniskās inventarizācijas veids: Būves pilna atkārtotā tehniskā inventarizācija
14. Pasūtījuma izpildes termiņš (d.d.): 22
15. Pasūtījuma pieņēmējs: Andris Babris

INFORMĀCIJA PAR BŪVI

1. Būves lietošanas veids: 1220 Biroju ēkas
2. Būves kapitalitātes grupa: II grupa
3. Būves ārsienu materiāls: 01 Ķieģeļu mūris
4. Būves stāvu skaits:
 - 4.1. Virszemes: 4
 - 4.2. Pazemes: 1
5. Eksploatācijas uzsākšanas gads: 1860
6. Eksploatācijā pieņemšanas gads:
7. Būves konstruktīvā elementa apraksts:
 - 7.1. Būves pamati Ķieģeļu mūris daļēji apmierinošs
 - 7.2. Būves ār sienas Ķieģeļu mūris daļēji apmierinošs
 - 7.3. Būves pārsegumi Koks daļēji apmierinošs
 - 7.4. Būves jumts Metāla loksnes apmierinošs
8. Būves fiziskais nolietojums (%): 35
9. Būves apbūves laukums (kv.m.): 1133
10. Būvtilpums (kub.m.): 22251
11. Būves kopējā platība (kv.m.): 4358.1
12. Būves lietderībā platība (kv.m.): 3791.2
 - 12.1. Dzīvokļu platība (kv.m.): 80.7
 - 12.2. Nedzīvojamo telpu platība (kv.m.): 3710.5
13. Telpu grupu skaits būvē: 23
14. Dzīvokļu skaits būvē: 1
15. Labiekārtojums:
 15. 1. Centrālā apkure
 15. 3. Vietējā krāsns apkure
 15. 4. Elektroapgāde
 15. 5. Aukstā ūdens apgāde
 15. 6. Karstā ūdens apgāde
 15. 8. Kanalizācija
 15. 9. Tualetes telpa
 15. 10. Vannas (dušas) telpa
 15. 11. Savietotā sanitārtehniskā telpa
16. Patvaļīgās būvniecības pazīmes: - Nav

BŪVES EKSPLIKĀCIJA

Būves kopējā platība (kv.m.) 4358.1

Būves lietderīgā platība (kv.m.): 3791.2

Dzīvokļu kopējā platība (kv.m.): 80.7

Dzīvokļu platība (kv.m.): 80.7

Dzīvojamā platība (kv.m.): 59.9

Dzīvokļu palīgtelpu platība (kv.m.) 20.8

Dzīvokļu ārtelpu platība (kv.m.) 0

Nedzīvojamo telpu platība (kv.m.) 3710.5

Nedzīvojamo iekštelpu platība (kv.m.) 3702.5

Nedzīvojamo ārtelpu platība (kv.m.) 8

Būves koplietošanas palīgtelpu platība (kv.m.) 566.9

Koplietošanas iekštelpu platība (kv.m.) 563.1

Koplietošanas ārtelpu platība (kv.m.) 3.8

Telpu grupas numurs: 002

Telpu grupas adreses numurs: n.k. XVI

Telpu grupas izmantošanas veids: 1274 Cita, iepriekš neklasificēta, telpu grupa

Telpu grupas platību eksplikācija:

Nedzīvojamo telpu platība (kv.m.): 59.7

Nedzīvojamo iekštelpu platība (kv.m.): 59.7

Nedzīvojamo ārtelpu platība (kv.m.): 0

Telpu grupas telpu eksplikācija:

Stāvs	Telpas numurs	Telpas nosaukums	Telpas veids	Telpas platība (kv.m.)	Telpas augstums (m)	Patvalīgās būvniecības pazīme
3	1	Neizmantota telpa	Nedzīvojamā iekštelpa	5.7	3	
3	2	Neizmantota telpa	Nedzīvojamā iekštelpa	8.1	3	
3	3	Neizmantota telpa	Nedzīvojamā iekštelpa	5.4	3	
3	4	Neizmantota telpa	Nedzīvojamā iekštelpa	20.9	3	
3	5	Neizmantota telpa	Nedzīvojamā iekštelpa	14.2	3	
3	6	Neizmantota telpa	Nedzīvojamā iekštelpa	5.4	3	

Telpu grupas numurs: 003

Telpu grupas adreses numurs: 9

Telpu grupas izmantošanas veids: 1122 Triju un vairāku dzīvokļu mājas dzīvojamā telpu grupa

Telpu grupas platību eksplikācija:

Dzīvokļa kopējā platība (kv.m.): 80.7

Dzīvokļa platība (kv.m.): 80.7

Dzīvojamā platība (kv.m.): 59.9

Dzīvokļa palīgtelpu platība (kv.m.): 20.8

Dzīvokļa ārtelpu platība (kv.m.): 0

Telpu grupas telpu eksplikācija:

Stāvs	Telpas numurs	Telpas nosaukums	Telpas veids	Telpas platība (kv.m.)	Telpas augstums (m)	Patvalīgās būvniecības pazīme
3	1	Tualete	Dzīvokļa palīgtelpa	7.6	3.15	
3	2	Gaitenis	Dzīvokļa palīgtelpa	8.1	3.15	
3	3	Virtuve	Dzīvokļa palīgtelpa	5.1	3.15	
3	4	Istaba	Dzīvojamā telpa	14.8	3.15	
3	5	Istaba	Dzīvojamā telpa	21.7	3.15	
3	6	Istaba	Dzīvojamā telpa	23.4	3.15	

Telpu grupas numurs: 004

Telpu grupas adreses numurs: n.k. XI

Telpu grupas izmantošanas veids: 1220 Biroja telpu grupa

Telpu grupas platību eksplikācija:

Nedzīvojamo telpu platība (kv.m.): 186.4

Nedzīvojamo iekštelpu platība (kv.m.): 186.4

Nedzīvojamo ārtelpu platība (kv.m.): 0

Telpu grupas telpu eksplikācija:

Stāvs	Telpas numurs	Telpas nosaukums	Telpas veids	Telpas platība (kv.m.)	Telpas augstums (m)	Patvalīgās būvniecības pazīme
1	1	Kabinets	Nedzīvojamā iekštelpa	18.8	3.8	
1	2	Ģērbtuve	Nedzīvojamā iekštelpa	1.4	3.8	
1	3	Kabinets	Nedzīvojamā iekštelpa	31.1	3.8	
1	4	Kabinets	Nedzīvojamā iekštelpa	59	3.8	
1	5	Kabinets	Nedzīvojamā iekštelpa	44.1	3.8	
1	6	Ģērbtuve	Nedzīvojamā iekštelpa	2	3.8	
1	7	Kabinets	Nedzīvojamā iekštelpa	20.3	3.8	
1	8	Gaitenis	Nedzīvojamā iekštelpa	4	3.8	
1	9	Tualete	Nedzīvojamā iekštelpa	1.8	3.8	
1	10	Tualete	Nedzīvojamā iekštelpa	1.8	3.8	
1	11	Ģērbtuve	Nedzīvojamā iekštelpa	2.1	3.8	

Telpu grupas numurs: 005

Telpu grupas adreses numurs: n.k. I

Telpu grupas izmantošanas veids: 1220 Biroja telpu grupa

Telpu grupas platību eksplikācija:

Nedzīvojamo telpu platība (kv.m.): 421.3

Nedzīvojamo iekštelpu platība (kv.m.): 418.8

Nedzīvojamo ārtelpu platība (kv.m.): 2.5

Telpu grupas telpu eksplikācija:

Stāvs	Telpas numurs	Telpas nosaukums	Telpas veids	Telpas platība (kv.m.)	Telpas augstums (m)	Patvalīgās būvniecības pazīme
3	1	Gaitenis	Nedzīvojamā iekštelpa	9.7	3.65	
3	2	Gaitenis	Nedzīvojamā iekštelpa	2.6	3.65	
3	3	Tualete	Nedzīvojamā iekštelpa	2	3.65	
3	4	Kabinets	Nedzīvojamā iekštelpa	32	3.65	
3	5	Kabinets	Nedzīvojamā iekštelpa	24.1	3.65	
3	6	Kabinets	Nedzīvojamā iekštelpa	32.8	3.65	
3	7	Kabinets	Nedzīvojamā iekštelpa	27.7	3.65	
3	8	Kabinets	Nedzīvojamā iekštelpa	24	3.65	
3	9	Gaitenis	Nedzīvojamā iekštelpa	7.2	3.65	
3	10	Gaitenis	Nedzīvojamā iekštelpa	3.6	3.65	
3	11	Priekštelpa	Nedzīvojamā iekštelpa	13.7	3.65	
3	12	Gaitenis	Nedzīvojamā iekštelpa	29.2	3.65	
3	13	Kabinets	Nedzīvojamā iekštelpa	44	3.65	
3	14	Gaitenis	Nedzīvojamā iekštelpa	2.4	3.65	
3	15	Tualete	Nedzīvojamā iekštelpa	2	3.65	
3	16	Gaitenis	Nedzīvojamā iekštelpa	43.5	3.65	
3	17	Kabinets	Nedzīvojamā iekštelpa	21.3	3.65	
3	18	Kabinets	Nedzīvojamā iekštelpa	15.9	3.65	
3	19	Saimniecības telpa	Nedzīvojamā iekštelpa	9.2	3.65	
3	20	Dušas telpa	Nedzīvojamā iekštelpa	3.6	3.65	
3	21	Kabinets	Nedzīvojamā iekštelpa	10.9	3.65	
3	22	Noliktava	Nedzīvojamā iekštelpa	6.4	2.8	
3	23	Dušas telpa	Nedzīvojamā iekštelpa	2.1	2.8	
3	24	Tualete	Nedzīvojamā iekštelpa	2.6	2.8	
3	25	Tualete	Nedzīvojamā iekštelpa	2.2	2.8	
3	26	Noliktava	Nedzīvojamā iekštelpa	11.3	2.8	
3	27	Gaitenis	Nedzīvojamā iekštelpa	9.2	2.8	
3	28	Dušas telpa	Nedzīvojamā iekštelpa	2.5	2.8	
3	29	Arhīvs	Nedzīvojamā iekštelpa	9.1	2.8	
3	30	Gaitenis	Nedzīvojamā iekštelpa	12	2.8	
3	31	Balkons	Nedzīvojamā ārtelpa	2.5		

Telpu grupas numurs: 006

Telpu grupas adreses numurs: n.k.VIII

Telpu grupas izmantošanas veids: 1242 Garāžas telpu grupa

Telpu grupas platību eksplikācija:

Nedzīvojamo telpu platība (kv.m.): 55.5
Nedzīvojamo iekštelpu platība (kv.m.): 55.5
Nedzīvojamo ārtelpu platība (kv.m.): 0

Telpu grupas telpu eksplikācija:

Stāvs	Telpas numurs	Telpas nosaukums	Telpas veids	Telpas platība (kv.m.)	Telpas augstums (m)	Patvalīgās būvniecības pazīme
1	1	Garāža	Nedzīvojamā iekštelpa	55.5	3.8	

Telpu grupas numurs: 007

Telpu grupas adreses numurs: n.k.IX

Telpu grupas izmantošanas veids: 1242 Garāžas telpu grupa

Telpu grupas platību eksplikācija:

Nedzīvojamo telpu platība (kv.m.): 23.1
Nedzīvojamo iekštelpu platība (kv.m.): 23.1
Nedzīvojamo ārtelpu platība (kv.m.): 0

Telpu grupas telpu eksplikācija:

Stāvs	Telpas numurs	Telpas nosaukums	Telpas veids	Telpas platība (kv.m.)	Telpas augstums (m)	Patvalīgās būvniecības pazīme
1	1	Garāža	Nedzīvojamā iekštelpa	23.1	3.8	

Telpu grupas numurs: 008

Telpu grupas adreses numurs: n.k.X

Telpu grupas izmantošanas veids: 1242 Garāžas telpu grupa

Telpu grupas platību eksplikācija:

Nedzīvojamo telpu platība (kv.m.): 24.3
Nedzīvojamo iekštelpu platība (kv.m.): 24.3
Nedzīvojamo ārtelpu platība (kv.m.): 0

Telpu grupas telpu eksplikācija:

Stāvs	Telpas numurs	Telpas nosaukums	Telpas veids	Telpas platība (kv.m.)	Telpas augstums (m)	Patvalīgās būvniecības pazīme
1	1	Garāža	Nedzīvojamā iekštelpa	24.3	3.8	

Telpu grupas numurs: 009

Telpu grupas adreses numurs: n.k. III

Telpu grupas izmantošanas veids: 1251 Rūpnieciskās ražošanas telpu grupa

Telpu grupas platību eksplikācija:

Nedzīvojamo telpu platība (kv.m.): 25.7

Nedzīvojamo iekštelpu platība (kv.m.): 25.7

Nedzīvojamo ārtelpu platība (kv.m.): 0

Telpu grupas telpu eksplikācija:

Stāvs	Telpas numurs	Telpas nosaukums	Telpas veids	Telpas platība (kv.m.)	Telpas augstums (m)	Patvalīgās būvniecības pazīme
1	1	Darbnīca	Nedzīvojamā iekštelpa	20.5	2.8	
1	2	Darbnīca	Nedzīvojamā iekštelpa	5.2	2.8	

Telpu grupas numurs: 010

Telpu grupas adreses numurs: n.k. II

Telpu grupas izmantošanas veids: 1230 Tirdzniecības telpu grupa

Telpu grupas platību eksplikācija:

Nedzīvojamo telpu platība (kv.m.): 871.9

Nedzīvojamo iekštelpu platība (kv.m.): 867.2

Nedzīvojamo ārtelpu platība (kv.m.): 4.7

Telpu grupas telpu eksplikācija:

Stāvs	Telpas numurs	Telpas nosaukums	Telpas veids	Telpas platība (kv.m.)	Telpas augstums (m)	Patvalīgās būvniecības pazīme
1	1	Gaitenis	Nedzīvojamā iekštelpa	9.1	3.85	
1	2	Noliktava	Nedzīvojamā iekštelpa	8.3	3.85	
1	3	Kabinets	Nedzīvojamā iekštelpa	16.1	3.85	
1	4	Gaitenis	Nedzīvojamā iekštelpa	11.1	3.85	
1	5	Tirdzniecības telpa	Nedzīvojamā iekštelpa	86.7	3.85	
1	6	Darbnīca	Nedzīvojamā iekštelpa	44.3	3.85	
1	7	Tehniskā telpa	Nedzīvojamā iekštelpa	1.3	3.3	
1	8	Tualete	Nedzīvojamā iekštelpa	2.5	3.3	
1	9	Gaitenis	Nedzīvojamā iekštelpa	26.2	3.3	
1	10	Darbnīca	Nedzīvojamā iekštelpa	22.7	3.3	
1	11	Darbnīca	Nedzīvojamā iekštelpa	14.3	3.3	
1	12	Darbnīca	Nedzīvojamā iekštelpa	23.6	3.3	
1	13	Kāpņu telpa	Nedzīvojamā iekštelpa	3.3	3.3	
1	14	Gaitenis	Nedzīvojamā iekštelpa	9.4	2	
1	15	Noliktava	Nedzīvojamā iekštelpa	43.3	2	
1	16	Tualete	Nedzīvojamā iekštelpa	2.2	2	
1	17	Dušas telpa	Nedzīvojamā iekštelpa	2.3	2	
1	18	Gaitenis	Nedzīvojamā iekštelpa	11.9	2	
1	19	Darbnīca	Nedzīvojamā iekštelpa	47.6	2	
1	20	Noliktava	Nedzīvojamā iekštelpa	45.1	1.9	
2	21	Darbnīca	Nedzīvojamā iekštelpa	38.6	2.8	
2	22	Tualete	Nedzīvojamā iekštelpa	2.4	2.8	

2	23	Kabinets	Nedzīvojamā iekštelpa	2.7	2.8	
2	24	Gaitenis	Nedzīvojamā iekštelpa	14.3	2.8	
2	25	Gaitenis	Nedzīvojamā iekštelpa	18.8	4.15	
2	26	Kabinets	Nedzīvojamā iekštelpa	18.6	4.15	
2	27	Kabinets	Nedzīvojamā iekštelpa	18.7	4.15	
2	28	Kabinets	Nedzīvojamā iekštelpa	21	4.15	
2	29	Gaitenis	Nedzīvojamā iekštelpa	7.2	4.15	
2	30	Saimniecības telpa	Nedzīvojamā iekštelpa	.8	4.15	
2	31	Tualete	Nedzīvojamā iekštelpa	1.8	4.15	
2	32	Tualete	Nedzīvojamā iekštelpa	1.8	4.15	
2	33	Zāle	Nedzīvojamā iekštelpa	42	4.15	
2	34	Kabinets	Nedzīvojamā iekštelpa	58.7	4.15	
2	35	Zāle	Nedzīvojamā iekštelpa	32.7	4.15	
2	36	Kabinets	Nedzīvojamā iekštelpa	24.1	4.15	
2	37	Gaitenis	Nedzīvojamā iekštelpa	7.4	4.15	
2	38	Zāle	Nedzīvojamā iekštelpa	46.3	4.15	
2	39	Balkons	Nedzīvojamā ārtelpa	3.9		
2	40	Balkons	Nedzīvojamā ārtelpa	.8		
-1	41	Kāpņu telpa	Nedzīvojamā iekštelpa	1.4	2.55	
-1	42	Noliktava	Nedzīvojamā iekštelpa	24.2	2.55	
-1	43	Noliktava	Nedzīvojamā iekštelpa	17.7	2.55	
-1	44	Gaitenis	Nedzīvojamā iekštelpa	4.2	2.55	
-1	45	Noliktava	Nedzīvojamā iekštelpa	22.9	2.55	
-1	46	Kāpņu telpa	Nedzīvojamā iekštelpa	7.6	2.55	

Telpu grupas numurs: 011

Telpu grupas adreses numurs: n.k. IV

Telpu grupas izmantošanas veids: 1220 Biroja telpu grupa

Telpu grupas platību eksplikācija:

Nedzīvojamo telpu platība (kv.m.): 316.8

Nedzīvojamo iekštelpu platība (kv.m.): 316

Nedzīvojamo ārtelpu platība (kv.m.): .8

Telpu grupas telpu eksplikācija:

Stāvs	Telpas numurs	Telpas nosaukums	Telpas veids	Telpas platība (kv.m.)	Telpas augstums (m)	Patvalīgās būvniecības pazīme
2	1	Priekštelpa	Nedzīvojamā iekštelpa	10.3	4.15	
2	2	Saimniecības telpa	Nedzīvojamā iekštelpa	5.1	4.15	
2	3	Tualete	Nedzīvojamā iekštelpa	1.5	4.15	
2	4	Priekštelpa	Nedzīvojamā iekštelpa	29	4.15	
2	5	Tehniskā telpa	Nedzīvojamā iekštelpa	4.4	4.15	
2	6	Kabinets	Nedzīvojamā iekštelpa	31.5	4.15	
2	7	Kabinets	Nedzīvojamā iekštelpa	58.3	4.15	

2	8	Kabinets	Nedzīvojamā iekštelpa	42.8	4.15	
2	9	Pieliekamais	Nedzīvojamā iekštelpa	1.3	4.15	
2	10	Gaitenis	Nedzīvojamā iekštelpa	33.7	4.15	
2	11	Gaitenis	Nedzīvojamā iekštelpa	22.3	4.15	
2	12	Gaitenis	Nedzīvojamā iekštelpa	19.8	4.15	
2	13	Gaitenis	Nedzīvojamā iekštelpa	18.3	4.15	
2	14	Gaitenis	Nedzīvojamā iekštelpa	23.8	4	
2	15	Saimniecības telpa	Nedzīvojamā iekštelpa	2.3	4	
2	16	Tualete	Nedzīvojamā iekštelpa	3	4	
2	17	Kabinets	Nedzīvojamā iekštelpa	8.6	4	
2	18	Balkons	Nedzīvojamā ārtelpa	.8		

Telpu grupas numurs: 012

Telpu grupas adreses numurs: n.k. V

Telpu grupas izmantošanas veids: 1262 Muzeja vai bibliotēkas telpu grupa

Telpu grupas platību eksplikācija:

Nedzīvojamo telpu platība (kv.m.): 313.6

Nedzīvojamo iekštelpu platība (kv.m.): 313.6

Nedzīvojamo ārtelpu platība (kv.m.): 0

Telpu grupas telpu eksplikācija:

Stāvs	Telpas numurs	Telpas nosaukums	Telpas veids	Telpas platība (kv.m.)	Telpas augstums (m)	Patvalīgās būvniecības pazīme
3	1	Gaitenis	Nedzīvojamā iekštelpa	11.1	3.65	
3	2	Kabinets	Nedzīvojamā iekštelpa	5	3.65	
3	3	Bibliotēka	Nedzīvojamā iekštelpa	23	3.65	
3	4	Gaitenis	Nedzīvojamā iekštelpa	6.1	3.65	
3	5	Bibliotēka	Nedzīvojamā iekštelpa	33	3.65	
3	6	Bibliotēka	Nedzīvojamā iekštelpa	25.6	3.65	
3	7	Bibliotēka	Nedzīvojamā iekštelpa	44.1	3.65	
3	8	Bibliotēka	Nedzīvojamā iekštelpa	14	3.65	
3	9	Gaitenis	Nedzīvojamā iekštelpa	20.8	3.65	
3	10	Bibliotēka	Nedzīvojamā iekštelpa	22.6	3.65	
3	11	Bibliotēka	Nedzīvojamā iekštelpa	20.2	3.65	
3	12	Bibliotēka	Nedzīvojamā iekštelpa	19.7	3.65	
3	13	Gaitenis	Nedzīvojamā iekštelpa	12.5	3.65	
3	14	Tualete	Nedzīvojamā iekštelpa	1.4	3.65	
3	15	Saimniecības telpa	Nedzīvojamā iekštelpa	1.1	3.65	
3	16	Saimniecības telpa	Nedzīvojamā iekštelpa	4.7	3.65	
3	17	Saimniecības telpa	Nedzīvojamā iekštelpa	3.9	3.65	
3	18	Bibliotēka	Nedzīvojamā iekštelpa	15.3	3.65	
3	19	Bibliotēka	Nedzīvojamā iekštelpa	25.1	3.65	
3	20	Gaitenis	Nedzīvojamā iekštelpa	4.4	3.65	

Telpu grupas numurs: 013

Telpu grupas adreses numurs: n.k. VII

Telpu grupas izmantošanas veids: 1220 Biroja telpu grupa

Telpu grupas platību eksplikācija:

Nedzīvojamo telpu platība (kv.m.): 796.9

Nedzīvojamo iekštelpu platība (kv.m.): 796.9

Nedzīvojamo ārtelpu platība (kv.m.): 0

Telpu grupas telpu eksplikācija:

Stāvs	Telpas numurs	Telpas nosaukums	Telpas veids	Telpas platība (kv.m.)	Telpas augstums (m)	Patvaļīgās būvniecības pazīme
4	1	Priekštelpa	Nedzīvojamā iekštelpa	38.6	3.6	
4	2	Kabinets	Nedzīvojamā iekštelpa	10.4	3.6	
4	3	Kabinets	Nedzīvojamā iekštelpa	23.5	3.6	
4	4	Gaitenis	Nedzīvojamā iekštelpa	15.4	3.6	
4	5	Saimniecības telpa	Nedzīvojamā iekštelpa	4.4	3.6	
4	6	Tualete	Nedzīvojamā iekštelpa	1.5	3.6	
4	7	Saimniecības telpa	Nedzīvojamā iekštelpa	3.8	3.6	
4	8	Gaitenis	Nedzīvojamā iekštelpa	27.5	3.6	
4	9	Kabinets	Nedzīvojamā iekštelpa	19.8	3.6	
4	10	Kabinets	Nedzīvojamā iekštelpa	19.9	3.6	
4	11	Kabinets	Nedzīvojamā iekštelpa	20.9	3.6	
4	12	Gaitenis	Nedzīvojamā iekštelpa	21.6	3.6	
4	13	Noliktava	Nedzīvojamā iekštelpa	21.4	3.6	
4	14	Noliktava	Nedzīvojamā iekštelpa	18	3.6	
4	15	Kabinets	Nedzīvojamā iekštelpa	7.2	2.15	
4	16	Kabinets	Nedzīvojamā iekštelpa	8.2	2.15	
4	17	Kabinets	Nedzīvojamā iekštelpa	7.6	2.15	
4	18	Kabinets	Nedzīvojamā iekštelpa	8	2.15	
4	19	Gaitenis	Nedzīvojamā iekštelpa	15.1	2.15	
4	20	Tualete	Nedzīvojamā iekštelpa	5	2.15	
4	21	Tualete	Nedzīvojamā iekštelpa	1	2.15	
4	22	Tualete	Nedzīvojamā iekštelpa	1	2.15	
4	23	Tualete	Nedzīvojamā iekštelpa	1	2.15	
4	24	Dušas telpa	Nedzīvojamā iekštelpa	1.9	2.15	
4	25	Tualete	Nedzīvojamā iekštelpa	1	2.15	
4	26	Tualete	Nedzīvojamā iekštelpa	4.9	2.15	
4	27	Saimniecības telpa	Nedzīvojamā iekštelpa	5.1	2.15	
4	28	Priekštelpa	Nedzīvojamā iekštelpa	1.3	2.15	
4	29	Pieliekamais	Nedzīvojamā iekštelpa	2.5	2.15	
4	30	Kāpņu telpa	Nedzīvojamā iekštelpa	1.5	2.15	
4	31	Noliktava	Nedzīvojamā iekštelpa	3	2.15	
4	32	Zāle	Nedzīvojamā iekštelpa	56.1	3.45	
4	33	Tualete	Nedzīvojamā iekštelpa	2.3	3.45	
4	34	Tualete	Nedzīvojamā iekštelpa	2.3	3.45	
4	35	Gaitenis	Nedzīvojamā iekštelpa	4.6	3.45	
4	36	Kabinets	Nedzīvojamā iekštelpa	25	3.45	

4	37	Kabinets	Nedzīvojamā iekštelpa	21	3.45	
4	38	Kabinets	Nedzīvojamā iekštelpa	25.3	3.45	
4	39	Gaitenis	Nedzīvojamā iekštelpa	16.1	3.45	
4	40	Gaitenis	Nedzīvojamā iekštelpa	3.3	3.45	
4	41	Kabinets	Nedzīvojamā iekštelpa	6.4	3.45	
4	42	Gaitenis	Nedzīvojamā iekštelpa	15.5	3.45	
4	43	Kabinets	Nedzīvojamā iekštelpa	25.8	3.45	
4	44	Kabinets	Nedzīvojamā iekštelpa	32.6	3.45	
4	45	Gaitenis	Nedzīvojamā iekštelpa	7.4	3.45	
4	46	Gaitenis	Nedzīvojamā iekštelpa	7.7	3.45	
4	47	Gaitenis	Nedzīvojamā iekštelpa	15	3.45	
4	48	Kabinets	Nedzīvojamā iekštelpa	36.9	3.45	
4	49	Kabinets	Nedzīvojamā iekštelpa	22.5	3.45	
4	50	Kabinets	Nedzīvojamā iekštelpa	31.9	3.45	
4	51	Kabinets	Nedzīvojamā iekštelpa	24.8	3.45	
4	52	Kabinets	Nedzīvojamā iekštelpa	33.1	3.45	
4	53	Kabinets	Nedzīvojamā iekštelpa	35.5	3.45	
4	54	Kabinets	Nedzīvojamā iekštelpa	23.8	3.45	

Telpu grupas numurs: 015

Telpu grupas adreses numurs:

Telpu grupas izmantošanas veids: 1220 Biroja telpu grupa

Telpu grupas platību eksplikācija:

Nedzīvojamo telpu platība (kv.m.): 103.3

Nedzīvojamo iekštelpu platība (kv.m.): 103.3

Nedzīvojamo ārtelpu platība (kv.m.): 0

Telpu grupas telpu eksplikācija:

Stāvs	Telpas numurs	Telpas nosaukums	Telpas veids	Telpas platība (kv.m.)	Telpas augstums (m)	Patvaļīgās būvniecības pazīme
2	1	Gaitenis	Nedzīvojamā iekštelpa	13.2	2.9	
2	2	Gaitenis	Nedzīvojamā iekštelpa	4.4	4	
2	3	Kabinets	Nedzīvojamā iekštelpa	19.3	4	
2	4	Virtuve	Nedzīvojamā iekštelpa	11.4	2.9	
2	5	Kabinets	Nedzīvojamā iekštelpa	12.7	2.8	
2	6	Kabinets	Nedzīvojamā iekštelpa	31.4	2.75	
2	7	Pieliekamais	Nedzīvojamā iekštelpa	2.3	2.75	
2	8	Pieliekamais	Nedzīvojamā iekštelpa	2.2	2.75	
2	9	Gaitenis	Nedzīvojamā iekštelpa	3	2.75	
2	10	Sanitāri tehniskā telpa	Nedzīvojamā iekštelpa	3.4	2.55	

Telpu grupas numurs: 016

Telpu grupas adreses numurs: n.k. XII

Telpu grupas izmantošanas veids: 1230 Tirdzniecības telpu grupa

Telpu grupas platību eksplikācija:

Nedzīvojamo telpu platība (kv.m.): 155.3

Nedzīvojamo iekštelpu platība (kv.m.): 155.3

Nedzīvojamo ārtelpu platība (kv.m.): 0

Telpu grupas telpu eksplikācija:

Stāvs	Telpas numurs	Telpas nosaukums	Telpas veids	Telpas platība (kv.m.)	Telpas augstums (m)	Patvaļīgās būvniecības pazīme
-1	1	Kāpņu telpa	Nedzīvojamā iekštelpa	2	2.1	
-1	2	Kase	Nedzīvojamā iekštelpa	5.4	2.1	
-1	3	Kase	Nedzīvojamā iekštelpa	8.4	2.1	
-1	4	Kase	Nedzīvojamā iekštelpa	1.7	2.1	
-1	5	Kase	Nedzīvojamā iekštelpa	1.7	2.1	
-1	6	Tirdzniecības telpa	Nedzīvojamā iekštelpa	33.4	2.1	
-1	7	Tirdzniecības telpa	Nedzīvojamā iekštelpa	33.5	2.1	
-1	8	Gaitenis	Nedzīvojamā iekštelpa	3.7	2.1	
-1	9	Tualete	Nedzīvojamā iekštelpa	1.8	2.1	
-1	10	Saimniecības telpa	Nedzīvojamā iekštelpa	1.8	2.1	
-1	11	Tirdzniecības telpa	Nedzīvojamā iekštelpa	40.5	2.1	
-1	12	Darbnīca	Nedzīvojamā iekštelpa	21.4	2.1	

Telpu grupas numurs: 017

Telpu grupas adreses numurs: n.k.XIII

Telpu grupas izmantošanas veids: 1230 Tirdzniecības telpu grupa

Telpu grupas platību eksplikācija:

Nedzīvojamo telpu platība (kv.m.): 175.8

Nedzīvojamo iekštelpu platība (kv.m.): 175.8

Nedzīvojamo ārtelpu platība (kv.m.): 0

Telpu grupas telpu eksplikācija:

Stāvs	Telpas numurs	Telpas nosaukums	Telpas veids	Telpas platība (kv.m.)	Telpas augstums (m)	Patvaļīgās būvniecības pazīme
-1	1	Kafejnīca	Nedzīvojamā iekštelpa	61.7	2	
-1	2	Kafejnīca	Nedzīvojamā iekštelpa	26.3	2	
-1	3	Ventilācijas telpa	Nedzīvojamā iekštelpa	3.2	2	
-1	4	Gaitenis	Nedzīvojamā iekštelpa	4.6	2	
-1	5	Tualete	Nedzīvojamā iekštelpa	1.3	2	
-1	6	Tualete	Nedzīvojamā iekštelpa	1.3	2	
-1	7	Ventilācijas telpa	Nedzīvojamā iekštelpa	10.7	2	
-1	8	Gaitenis	Nedzīvojamā iekštelpa	5.8	2	
-1	9	Noliktava	Nedzīvojamā iekštelpa	6.3	2	
-1	10	Virtuve	Nedzīvojamā iekštelpa	19.1	2	
-1	11	Virtuve	Nedzīvojamā iekštelpa	30	2	

-1	12	Noliktava	Nedzīvojamā iekštelpa	5.5	2	
----	----	-----------	-----------------------	-----	---	--

Telpu grupas numurs: 018

Telpu grupas adreses numurs: n.k.XIV

Telpu grupas izmantošanas veids: 1220 Biroja telpu grupa

Telpu grupas platību eksplikācija:

Nedzīvojamo telpu platība (kv.m.): 74.4

Nedzīvojamo iekštelpu platība (kv.m.): 74.4

Nedzīvojamo ārtelpu platība (kv.m.): 0

Telpu grupas telpu eksplikācija:

Stāvs	Telpas numurs	Telpas nosaukums	Telpas veids	Telpas platība (kv.m.)	Telpas augstums (m)	Patvaļīgās būvniecības pazīme
-1	1	Neizmantota telpa	Nedzīvojamā iekštelpa	20.7	2.8	
-1	2	Neizmantota telpa	Nedzīvojamā iekštelpa	4.9	2.8	
-1	3	Neizmantota telpa	Nedzīvojamā iekštelpa	5.9	2.8	
-1	4	Neizmantota telpa	Nedzīvojamā iekštelpa	4.3	1.95	
-1	5	Neizmantota telpa	Nedzīvojamā iekštelpa	19.3	2.8	
-1	6	Neizmantota telpa	Nedzīvojamā iekštelpa	19.3	2.8	

Telpu grupas numurs: 019

Telpu grupas adreses numurs: n.k.XV

Telpu grupas izmantošanas veids: 1220 Biroja telpu grupa

Telpu grupas platību eksplikācija:

Nedzīvojamo telpu platība (kv.m.): 106.5

Nedzīvojamo iekštelpu platība (kv.m.): 106.5

Nedzīvojamo ārtelpu platība (kv.m.): 0

Telpu grupas telpu eksplikācija:

Stāvs	Telpas numurs	Telpas nosaukums	Telpas veids	Telpas platība (kv.m.)	Telpas augstums (m)	Patvaļīgās būvniecības pazīme
1	1	Priekštelpa	Nedzīvojamā iekštelpa	4.1	3.8	
1	2	Pieliekamais	Nedzīvojamā iekštelpa	1.6	3.8	
1	3	Kabinets	Nedzīvojamā iekštelpa	38.6	3.8	
1	4	Kabinets	Nedzīvojamā iekštelpa	23	3.8	
1	5	Pieliekamais	Nedzīvojamā iekštelpa	1	3.8	
1	6	Pieliekamais	Nedzīvojamā iekštelpa	.9	3.8	
1	7	Gaitenis	Nedzīvojamā iekštelpa	28.2	3.8	
1	8	Pieliekamais	Nedzīvojamā iekštelpa	.3	3.8	
1	9	Pieliekamais	Nedzīvojamā iekštelpa	.3	3.8	
1	10	Priekštelpa	Nedzīvojamā iekštelpa	1.3	3.8	

1	11	Tualete	Nedzīvojamā iekštelpa	2.8	3.8	
1	12	Tualete	Nedzīvojamā iekštelpa	1.6	3.8	
1	13	Tualete	Nedzīvojamā iekštelpa	1.5	3.8	
1	14	Priekštelpa	Nedzīvojamā iekštelpa	1.3	3.8	

Telpu grupas numurs: 901

Telpu grupas adreses numurs:

Telpu grupas izmantošanas veids: 1900 Koplietošanas telpu grupa

Telpu grupas platību eksplikācija:

Koplietošanas palīgtelpu platība (kv.m.): 187

Koplietošanas iekštelpu platība (kv.m.): 187

Koplietošanas ārtelpu platība (kv.m.): 0

Telpu grupas telpu eksplikācija:

Stāvs	Telpas numurs	Telpas nosaukums	Telpas veids	Telpas platība (kv.m.)	Telpas augstums (m)	Patvaļīgās būvniecības pazīme
1	1	Gaitenis	Koplietošanas iekštelpa	4.9	3.8	
1	2	Gaitenis	Koplietošanas iekštelpa	26.7	3.8	
1	3	Kāpņu telpa	Koplietošanas iekštelpa	46.8	3.8	
2	4	Kāpņu telpa	Koplietošanas iekštelpa	46.7	4.15	
3	5	Kāpņu telpa	Koplietošanas iekštelpa	46.5	3.65	
4	6	Kāpņu telpa	Koplietošanas iekštelpa	15.4	3.65	

Telpu grupas numurs: 902

Telpu grupas adreses numurs:

Telpu grupas izmantošanas veids: 1900 Koplietošanas telpu grupa

Telpu grupas platību eksplikācija:

Koplietošanas palīgtelpu platība (kv.m.): 4.6

Koplietošanas iekštelpu platība (kv.m.): 4.6

Koplietošanas ārtelpu platība (kv.m.): 0

Telpu grupas telpu eksplikācija:

Stāvs	Telpas numurs	Telpas nosaukums	Telpas veids	Telpas platība (kv.m.)	Telpas augstums (m)	Patvaļīgās būvniecības pazīme
-1	1	Gaitenis	Koplietošanas iekštelpa	3.1	2.8	
-1	2	Kāpņu telpa	Koplietošanas iekštelpa	1.5	2.8	

Telpu grupas numurs: 903

Telpu grupas adreses numurs:

Telpu grupas izmantošanas veids: 1900 Koplietošanas telpu grupa

Telpu grupas platību eksplikācija:

Koplietošanas palīgtelpu platība (kv.m.): 96
Koplietošanas iekštelpu platība (kv.m.): 92.2
Koplietošanas ārtelpu platība (kv.m.): 3.8

Telpu grupas telpu eksplikācija:

Stāvs	Telpas numurs	Telpas nosaukums	Telpas veids	Telpas platība (kv.m.)	Telpas augstums (m)	Patvaļīgās būvniecības pazīme
1	1	Gaitenis	Koplietošanas iekštelpa	11	2.8	
1	2	Kāpņu telpa	Koplietošanas iekštelpa	15.8	2.8	
2	3	Kāpņu telpa	Koplietošanas iekštelpa	15.7	2.8	
3	4	Kāpņu telpa	Koplietošanas iekštelpa	15.7	2.55	
3	5	Gaitenis	Koplietošanas iekštelpa	2.7	2.55	
3	6	Kāpņu telpa	Koplietošanas iekštelpa	15.7	3.15	
4	7	Kāpņu telpa	Koplietošanas iekštelpa	15.6	2.15	
4	8	Balkons	Koplietošanas ārtelpa	3.8		

Telpu grupas numurs: 904

Telpu grupas adreses numurs:

Telpu grupas izmantošanas veids: 1900 Koplietošanas telpu grupa

Telpu grupas platību eksplikācija:

Koplietošanas palīgtelpu platība (kv.m.): 27.1
Koplietošanas iekštelpu platība (kv.m.): 27.1
Koplietošanas ārtelpu platība (kv.m.): 0

Telpu grupas telpu eksplikācija:

Stāvs	Telpas numurs	Telpas nosaukums	Telpas veids	Telpas platība (kv.m.)	Telpas augstums (m)	Patvaļīgās būvniecības pazīme
1	1	Siltummezgls	Koplietošanas iekštelpa	27.1	2.8	

Telpu grupas numurs: 905

Telpu grupas adreses numurs:

Telpu grupas izmantošanas veids: 1900 Koplietošanas telpu grupa

Telpu grupas platību eksplikācija:

Koplietošanas palīgtelpu platība (kv.m.): 59.9
Koplietošanas iekštelpu platība (kv.m.): 59.9
Koplietošanas ārtelpu platība (kv.m.): 0

Telpu grupas telpu eksplikācija:

Stāvs	Telpas numurs	Telpas nosaukums	Telpas veids	Telpas platība (kv.m.)	Telpas augstums (m)	Patvaļīgās būvniecības pazīme
-------	---------------	------------------	--------------	------------------------	---------------------	-------------------------------

-1	1	Transformatoru telpa	Koplietošanas iekštelpa	29.4	3	
-1	2	Transformatoru telpa	Koplietošanas iekštelpa	22.8	3	
-1	3	Transformatoru telpa	Koplietošanas iekštelpa	7.7	3	

Telpu grupas numurs: 906

Telpu grupas adreses numurs:

Telpu grupas izmantošanas veids: 1900 Koplietošanas telpu grupa

Telpu grupas platību eksplikācija:

Koplietošanas palīgtelpu platība (kv.m.): 192.3

Koplietošanas iekštelpu platība (kv.m.): 192.3

Koplietošanas ārtelpu platība (kv.m.): 0

Telpu grupas telpu eksplikācija:

Stāvs	Telpas numurs	Telpas nosaukums	Telpas veids	Telpas platība (kv.m.)	Telpas augstums (m)	Patvalīgās būvniecības pazīme
-1	1	Pagrabs	Koplietošanas iekštelpa	52.4	2.8	
-1	2	Pagrabs	Koplietošanas iekštelpa	36.2	2.8	
-1	3	Pagrabs	Koplietošanas iekštelpa	103.7	2.8	

INVENTARIZĀCIJAS VĒRTĪBAS APRĒĶINA PROTOKOLS

Būves kadastra apzīmējums: 0100 009 0030 001
Būves adrese: Rīga, Basteja bulvāris 14
Tehniskās inventarizācijas lietas numurs: 01000090030001-02
Būves galvenais lietošanas veids: 1220 - Biroju ēkas
Būves nosaukums: Administratīva ēka
Būves tehniskie rādītāji: 5 stāvi, būvtilpums = 22251 m³, kopējā platība = 4358.1 m², apbūves laukums = 1133 m².

Būves konstruktīvo elementu raksturojums:
Pamati: Ķieģeļu mūris - daļēji apmierinošs
Sienas: Ķieģeļu mūris - daļēji apmierinošs
Pārsegumi: Koks - daļēji apmierinošs
Jumts: Metāla loksnes - apmierinošs

Nosaukums	N.p.k.	Ieraksts
Būvju vienību cenu krājuma numurs, tabulas apzīmējums, ailes apzīmējums tabulā	1	28; 69; b
Mērvienība	2	kub.m.
Vienību daudzums	3	22251
Kopējā platība (m ²)	4	4358.1
Būves vienības bāzes vērtība (Ls)	5	26.6
Būves bāzes vērtība (Ls)	6	591876.6
Fiziskā stāvokļa koeficients K_s	7	0.65
Ģeogrāfiskās novietnes koeficients K_G	8	1.00
Būves izmantošanas veida korekcijas koeficients K_{iv}	9	0.84
Attāluma līdz tuvākajai pilsētai koeficients K_L	10	1.00
K -	11	1.00
Būves inventarizācijas vērtība (Ls)	12	323165
Būves vienības inventarizācijas vērtība (Ls)	13	14.52
Būves kopējās platības 1 m ² vērtība (Ls)	14	74.15

Vērtēšanas datums: 08/11/2001

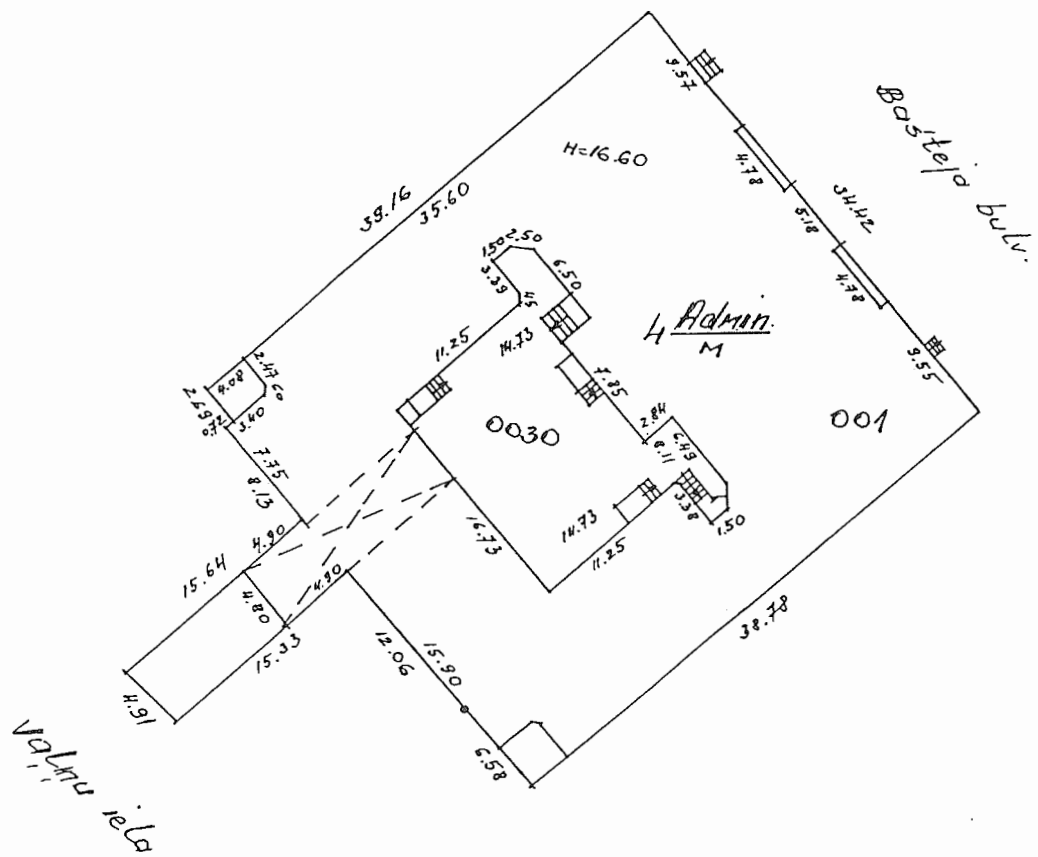
Izpildīja: Edgars Rutka
 (Vārds, Uzvārds)

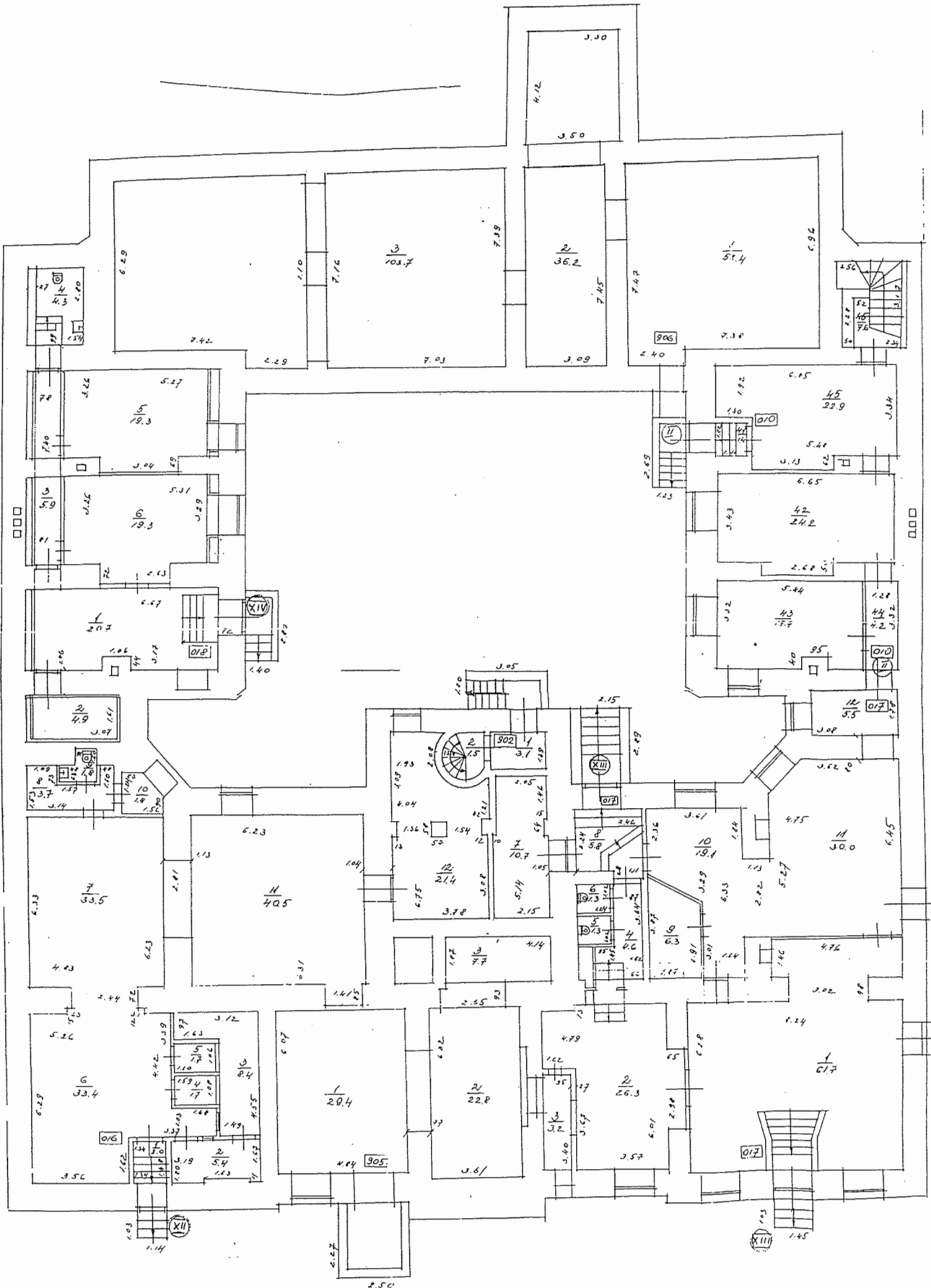
Paraksts: 

Pārbaudīja: Tatjana Stūrīte
 (Vārds, Uzvārds)

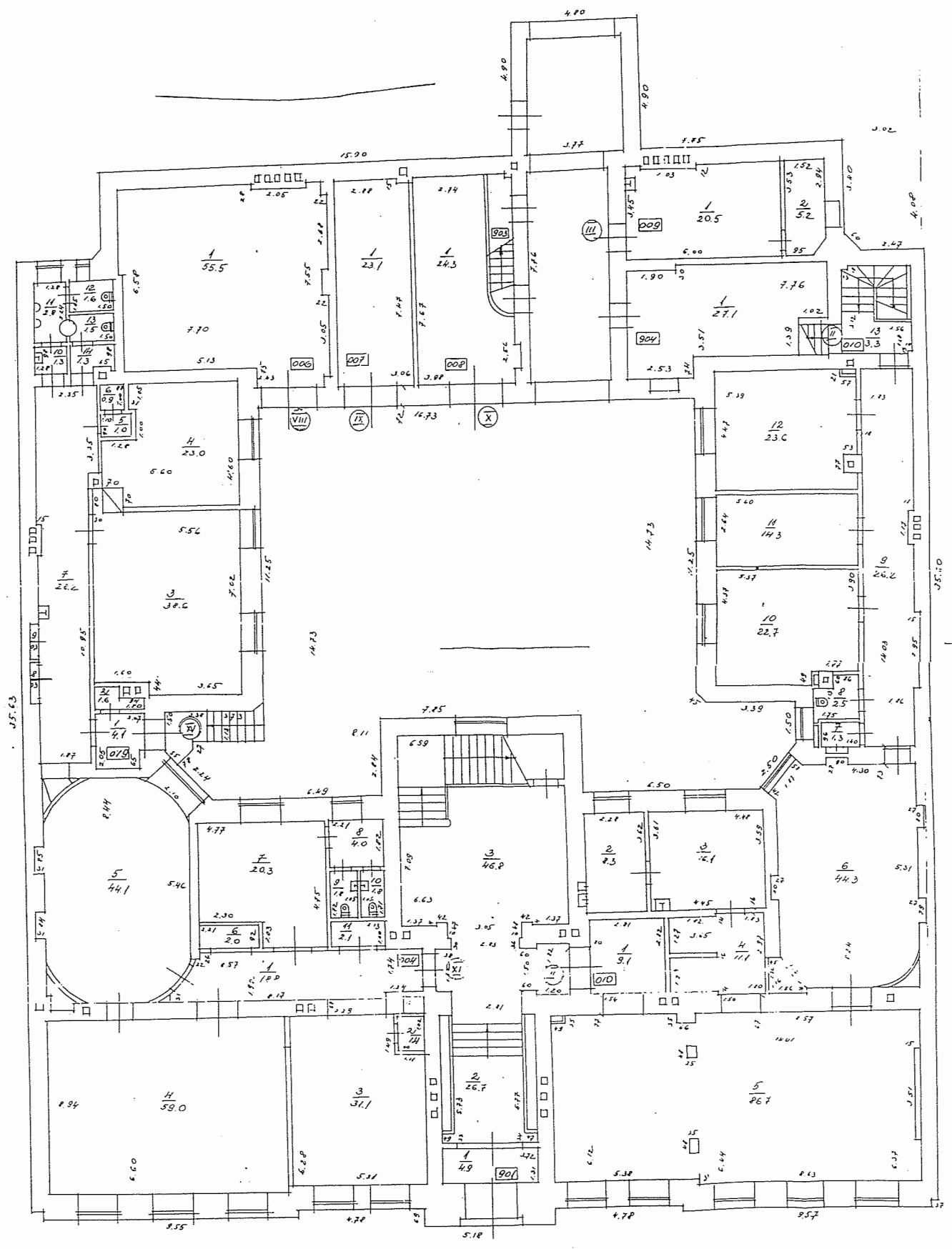
Paraksts:  A. Babris

BŪVES NOVIETNES SHĒMA



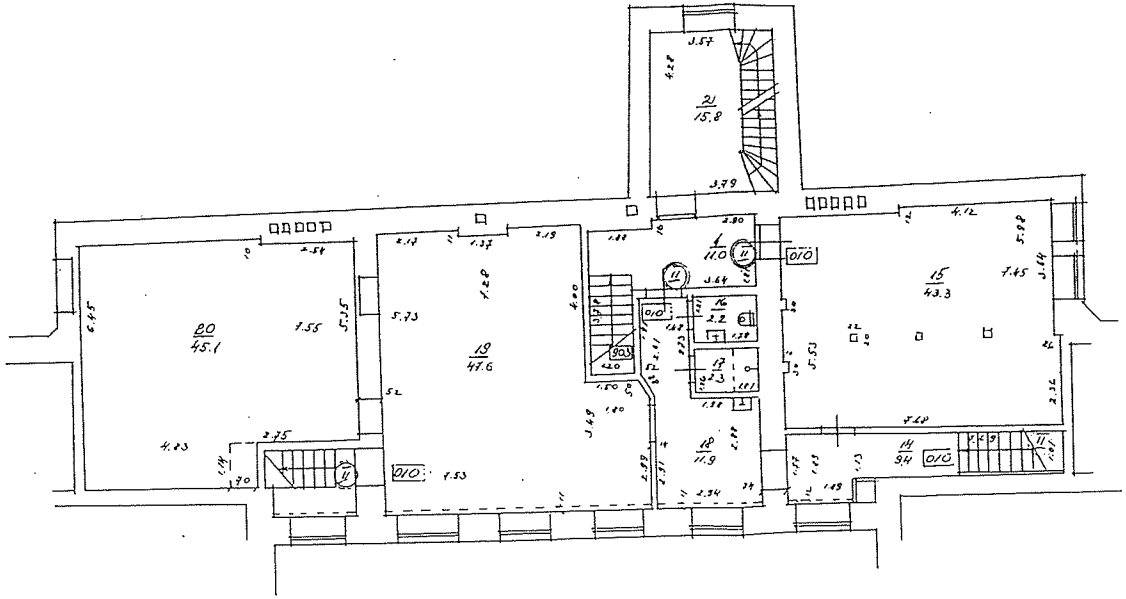


Būves kadastra apzīmējums: 0100 / 009 / 0030 / 001 /

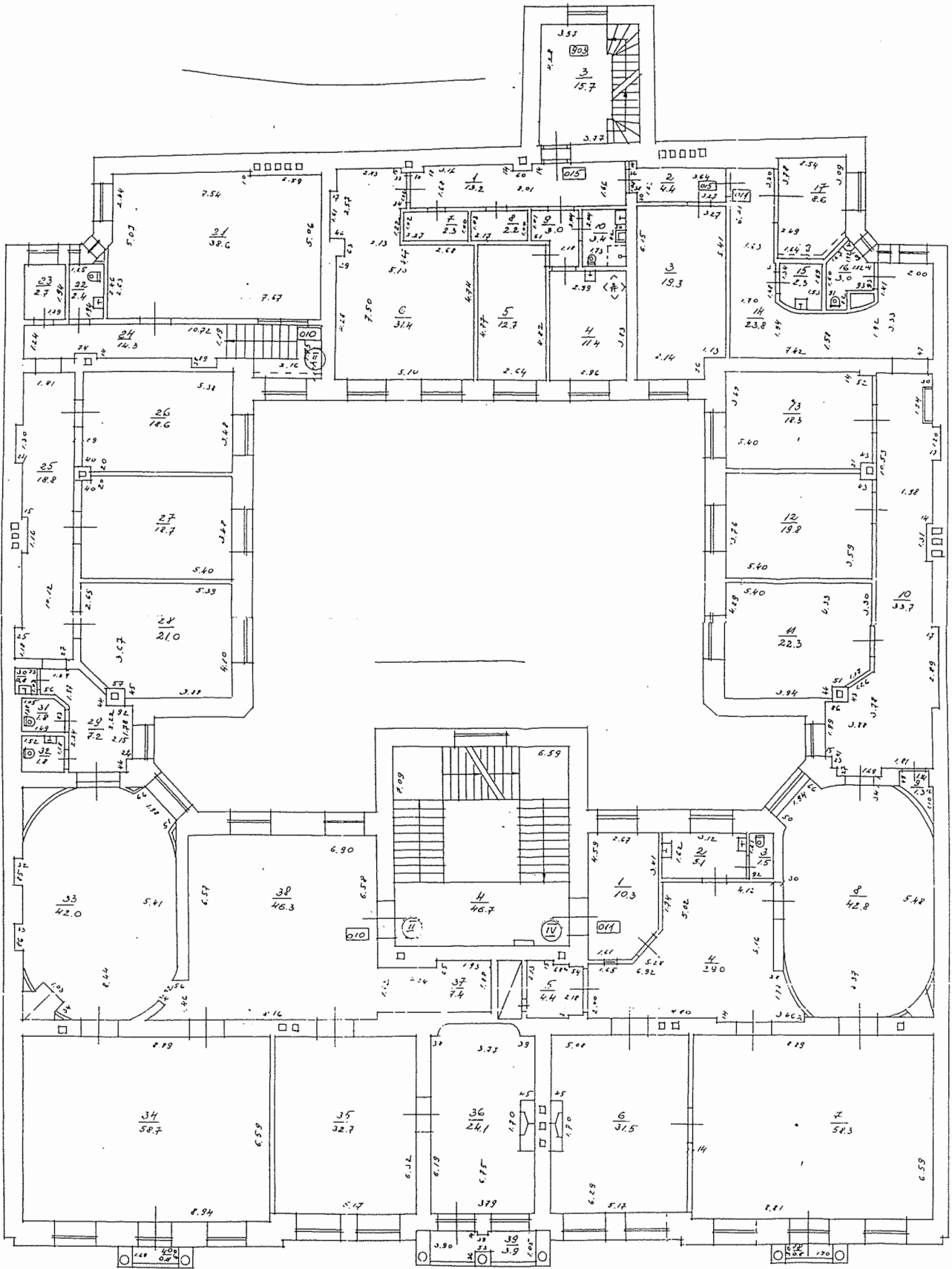


Būves kadastra apzīmējums: 0100 | 009 | 0030 | 001 |

BŪVES ¹ STĀVA PLĀNA SHĒMA
(skatīt 1-2)

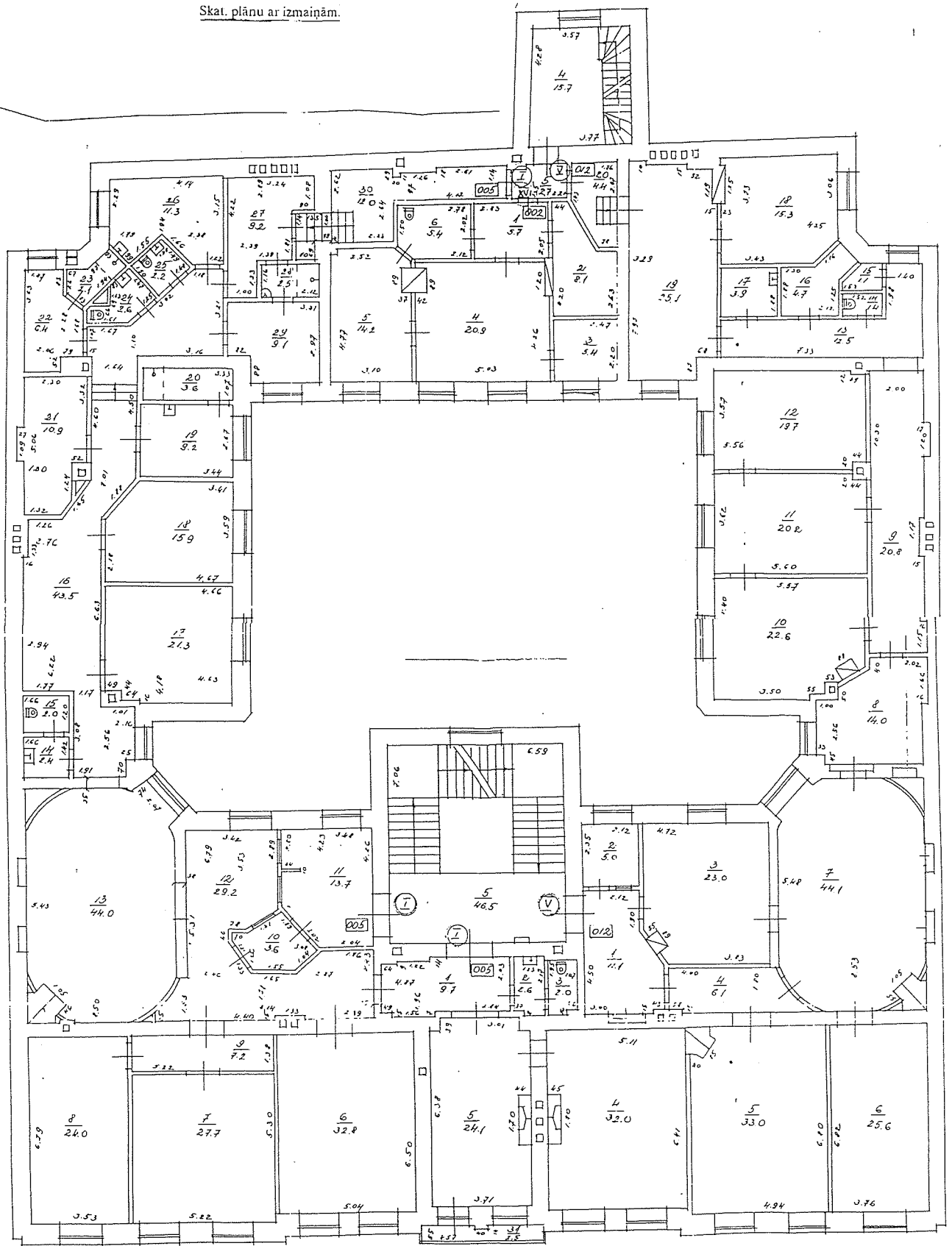


Dūves kadastra apzīmējums: 0100 / 009 / 0030 / 001 / 1



Būvniecības kadastra apzīmējums: 0100 / 009 / 0030 / 004 /

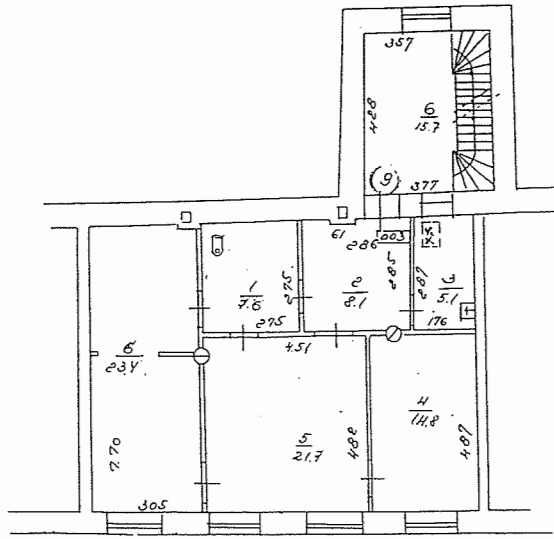
Skat. plānu ar izmaiņām.



Būves kadastra apzīmējums: 0100 | 009 | 0030 | 001

BUVĒS 5 STĀVA PLĀNA ŠHEMA
(Skat. pielik. 3-4)

Skat. plānu ar izmaiņām.



Hāves kadastra apzīmējums: 0100 1 009 1 003 1 001

