



Latvijas Republika

BAUSKAS RAJONA BŪVVALDE

Uzvaras ielā 1, Bauskā LV 3901, tālrunis 3923304, fakss 3924522, e-pasts: paklons@navigator.lv
Bauskā

Plānošanas un arhitektūras uzdevums Nr. 72 - 09

Gājēju pontonu tilts pār Lielupi;
Bauskas rajons, Rundāles pagasts, Mežotnes pagasts;
būvobjekta nosaukums un gruntsgabala adrese

2. Zemes gabala raksturojums

Izsniegts 2009. gada 25. martā būvniecības ierosinātajam – VAS "VNĪ" pārstāvim
Gintam Priedītīm (p. k. 280872 – 10902);

1.1.	Zemes gabala kadastra numurs grupas numurs / grunts numurs	saskaņā ar īpašuma piederības dokumentiem;
1.2.	Zemes gabala īpašnieks vai lietotājs	pasūtītājs – VAS "VNĪ"; reģ. Nr. 40003294758 ; Vaļņu iela 28, Rīga; t. 29118411 ;
1.3.	Īpašuma tiesības vai lietošanas tiesības apliecinājošs dokuments	Zemesgrāmatu akti;
1.4.	Zemes gabala platība	saskaņā ar īpašuma dokumentiem ;
1.5.	Zemes gabala novietne un situācija, tā teritorijā esošās ēkas un būves (apraksts)	neapbūvēts
1.6.	Īpašie apstākļi (piemēram, zemes gabals atrodas pieminekļu aizsardzības zonā, zaļajā zonā, parka zonā, dabas liegumā vai tā tuvumā)	projektējamais objekts atrodas Lielupes stingrā režīma aizsargjoslā, Lielupes augšteces dabas parka teritorijā, kultūras pieminekļu aizsargjoslās;
1.7.	Zemes gabala apbūves veids (piemēram mazstāvu dzīvojamās apbūves teritorija)	Lielupes upes zona ;
1.8.	Ierobežojumi (piemēram, servitūti)	saskaņā ar Zemesgrāmatā un robežplānā fiksētajiem;

3. Būvprojektēšanas nosacījumi

2.1.	Būvniecības veids (jaunbūve, rekonstrukcija, restaurācija)	jaunbūve
2.2.	Būvprojektēšanas stadijas	skiču stadija un tehniskais projekts
2.3.	Apbūves pamatnosacījumi	
2.3.1.	maksimālā apbūves intensitāte	-----
2.3.2.	maksimālais apbūves blīvums	-----
2.3.3.	minimālā brīvā teritorija	-----
2.3.4.	maksimālais stāvu skaits	-----
2.3.5.	autostāvvietu skaits	pēc nepieciešamības;
2.4.	Kompozīcijas pamatnosacījumi	
2.4.1.	būves bloķēšana (brīvstāvoša ēka, bloķēta ēka)	brīvstāvoša, ar abiem upes krastiem saistīta pontonu tilta būve ;
2.4.2.	apbūves līnija (būvlaide, atkāpes no sarkanās līnijas)	perpendikulāri Lielupes gultnei attiecīgajā upes posmā;
2.4.3.	augstuma ierobežojumi (stāvu skaits, jumta dzegas augstums)	saskaņā ar tehnisko projektu ;
2.4.4.	iebrauktuves un ieejas (no kuras ielas)	esošās pieejas abos upes krastos ;
2.5.	Būvkonstrukciju projektēšanas pamatnosacījumi	
2.5.1.	ugunsdrošības kategorija	saskaņā ar LBN 201 – 07 ” Būvju ugunsdrošība ” ;
2.5.2.	nesošās konstrukcijas	betons, metāls, koks, plastikāti ;
2.5.3.	tehniskās apsekošanas akts (esošām būvēm)	-----
2.6.	Ārējās apdares nosacījumi	
2.6.1.	sienas	-----
2.6.2.	jumta veids un iesegums	-----
2.6.3.	logi un vitrīnas	-----
2.6.4.	durvis	-----
2.7.	Teritorijas iekārtošanas nosacījumi	
2.7.1.	apzaļumošana	paredzama brīvās teritorijas apzaļumošana un teritorijas labiekārtošana pēc būvdarbu pabeigšanas;
2.7.2.	nožogošana	-----
2.7.3.	apgaismošana	paredzama tilta klātnes un tuvākās teritorijas apgaismošana;
2.7.4.	vertikālā plānošana	saskaņā ar tehnisko projektu
2.7.5.	brauktuvju un ietvju segums	asfaltbetona vai sīko šķembu iesegums pa smilšu – šķembu pamatojumu vai betona bruģakmeņu iesegums uz sausā smilšu – cementa maisījuma gājēju zonām, kas nodrošina piekļūšanu tiltam abos upes krastos; kopumā visām virsmām ieteicami bruģa ieklājumi;
2.7.6.	būvgružu utilizācija, pārstrāde vai atļauja izmantot izgāztuvi	pēc Rundāles un Mežotnes pagastu pašvaldību izdotajiem tehniskajiem noteikumiem vai

		norādījumiem ;
2.8.	Vides pieejamības prasības	
2.8.1.	teritorija	paredzēt
2.8.2.	iekštelpas	-----

4. Tehniskie noteikumi

(pieslēgšanās inženierkomunikācijām vai to šķērsošana)
(norādīt izsniedzēju, tā adresi un tālruņa numurus)

3.1.	Ūdensapgāde un kanalizācija	-----
3.2.	Ielas un ceļi	-----
3.3.	Elektroapgāde	Latvenergo Bauskas elektrisko tīklu rajons; Codes pagasta "Spriegumi"; t. 3922843; fax. 3922843 ;
3.4.	Gāzes apgāde	-----
3.5.	Siltumapgāde	-----
3.6.	Telekomunikācijas	SIA Lattelekom; Bauska, Slimnīcas iela 9-302; t. 3928360 ;
3.7.	Citas komunikācijas	-----

Piezīme: Projektēšanas gaitā būvvaldē iesniedzams viens inženierkomunikāciju piesaist materiālu komplekts.

5. Īpašie noteikumi

(norādīt iesniedzēju, tā adresi un tālruņa nr.)

4.1.	Vides aizsardzības prasības (reģionālā vides pārvalde)	Jelgavas reģionālā Vides pārvalde; Kazarmes iela 17A; Jelgava, LV-3007; t. 3023228;
4.2.	Higienas prasības (pilsētas vai rajona vides veselības centrs)	VAS "Sabiedrības veselības aģentūra" Jelgavas filiāle; Zemgales prospekts 3; Jelgava; t. 3922347; Mēmeles iela 1, Bauska; t. 3922089
4.3.	Ugunsdrošības prasības (ugunsdzēsības un glābšanas dienests), tikai sabiedriski nozīmīgām ēkām ;	Valsts ugunsdzēsības un glābšanas dienests Bauskas nodaļa; Skolas iela 17, Bauska, LV-3901; t. 3960602, fax. 3924264;
4.4.	Konstrukciju drošības prasības (esošās ēkas tehniskās apsekošanas dati)	-----
4.5.	Kultūras pieminekļu aizsardzības prasības (Valsts kultūras pieminekļu aizsardzības inspekcija)	Valsts kultūras pieminekļu aizsardzības inspekcija Bauskas rajona nodaļa; Uzvaras iela 1, Bauska LV-3901; t. 3922927; mob. t. 9481801 ;
4.6.	Citas prasības	gruntsgabala topogrāfija iesniedzama būvvaldē arī digitālā veidā CD formātā (AutoCAD, dwg) ; nepieciešamības gadījumā (plānojot būvniecību inženierkomunikāciju aizsargjoslās) būvprojektu saskaņot ar attiecīgo komunikāciju Ipašniekiem ;
4.7.	Koku ciršanas atļauja	nepieciešamības gadījumā Rundāles un Mežotnes pagastu pašvaldībās un Zemgales virsmežniecībā; Tērvetes iela 85, Jelgava; LV – 3007; t. 3058147 ;

4.8.	Citas atļaujas	Pasūtītāja, Mežotnes pagasta un Rundāles pagasta pašvaldību Projektēšanas uzdevums, tehniskais projekts iesniedzams saskaņošanai Mežotnes un Rundāles pagastu pašvaldībās; Būvniecības iecerei nepieciešams Ietekmes uz vidi novērtējums; projektēšanas darbi saskaņojami likumā noteiktā kārtībā ar visiem būvniecības procesā iesaistītajiem gruntsgabalu juridiskajiem īpašniekiem; būvprojektam nepieciešams būvekspertīzes atzinums;
------	----------------	--

1. Papildu materiāli publiskai būvniecības apspriešanai – būvniecības publiskās apspriešanas procedūra ir nepieciešama, pamatojoties uz LR 1995. gada 10. augustā apstiprinātā “ Būvniecības likuma “ 12. panta 3. punktu (14. 06. 2006. Saeima grozījumi) ;

5.1.	Makets	
5.2.	Fotomateriāli	
5.3.	Perspektīvie skati	
5.4.	Interjera projekts	
5.5.	Citi materiāli (pēc vienošanās)	novietnes skice, apraksts, konstruktīvā shēma;

Plānošanas un arhitektūras uzdevums derīgs līdz

2011. gada 25. martam ;

termiņš

Saskaņā ar Administratīvā procesa likuma 76. panta pirmo un otro daļu, 77. panta un 79. panta pirmo daļu šo administratīvo aktu var apstrīdēt Administratīvā procesa likumā noteiktajā kārtībā Mežotnes pagasta padomē viena mēneša laikā no dienas, kad administratīvais akts stājies spēkā, iesniedzot iesniegumu Mežotnes pagasta padomē (Mežotnes pamatskola; p. n. Mežotne, Mežotnes pagasts, Bauskas rajons, LV 3918) ;

Saskaņā ar Administratīvā procesa likuma 76. panta pirmo un otro daļu, 77. panta un 79. panta pirmo daļu šo administratīvo aktu var apstrīdēt Administratīvā procesa likumā noteiktajā kārtībā Rundāles pagasta padomē viena mēneša laikā no dienas, kad administratīvais akts stājies spēkā, iesniedzot iesniegumu Rundāles pagasta padomē Pilsrundāle 1, Rundāles pagastā, Bauskas rajonā, LV 3921;

Galvenais arhitekts _____

paraksts un tā atšifrējums

A. Paklons

Par inženiertīkliem
atbildīgā amatpersona _____

amats, paraksts un tā atšifrējums

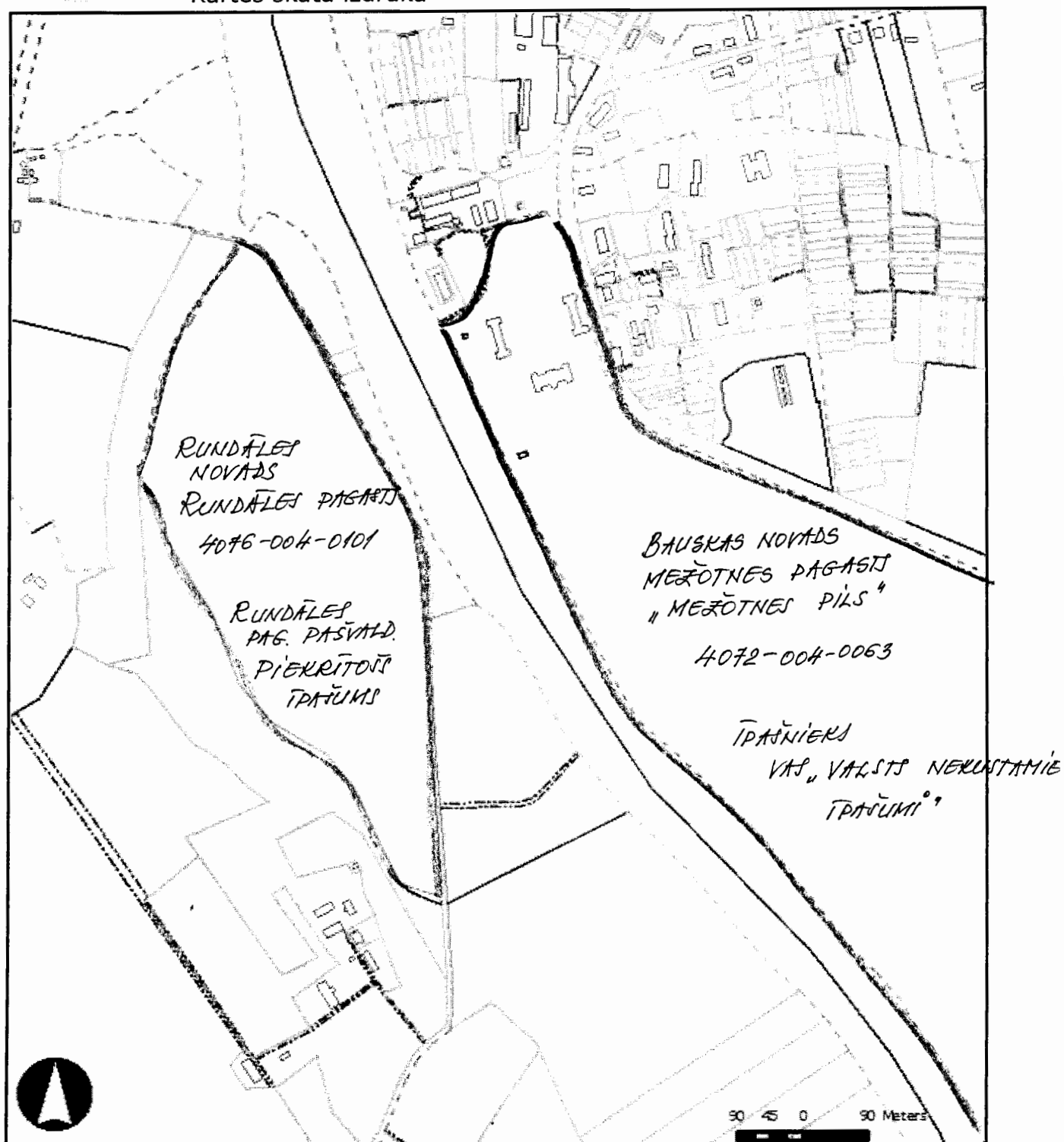
Būvvaldes vadītājs _____

paraksts un tā atšifrējums

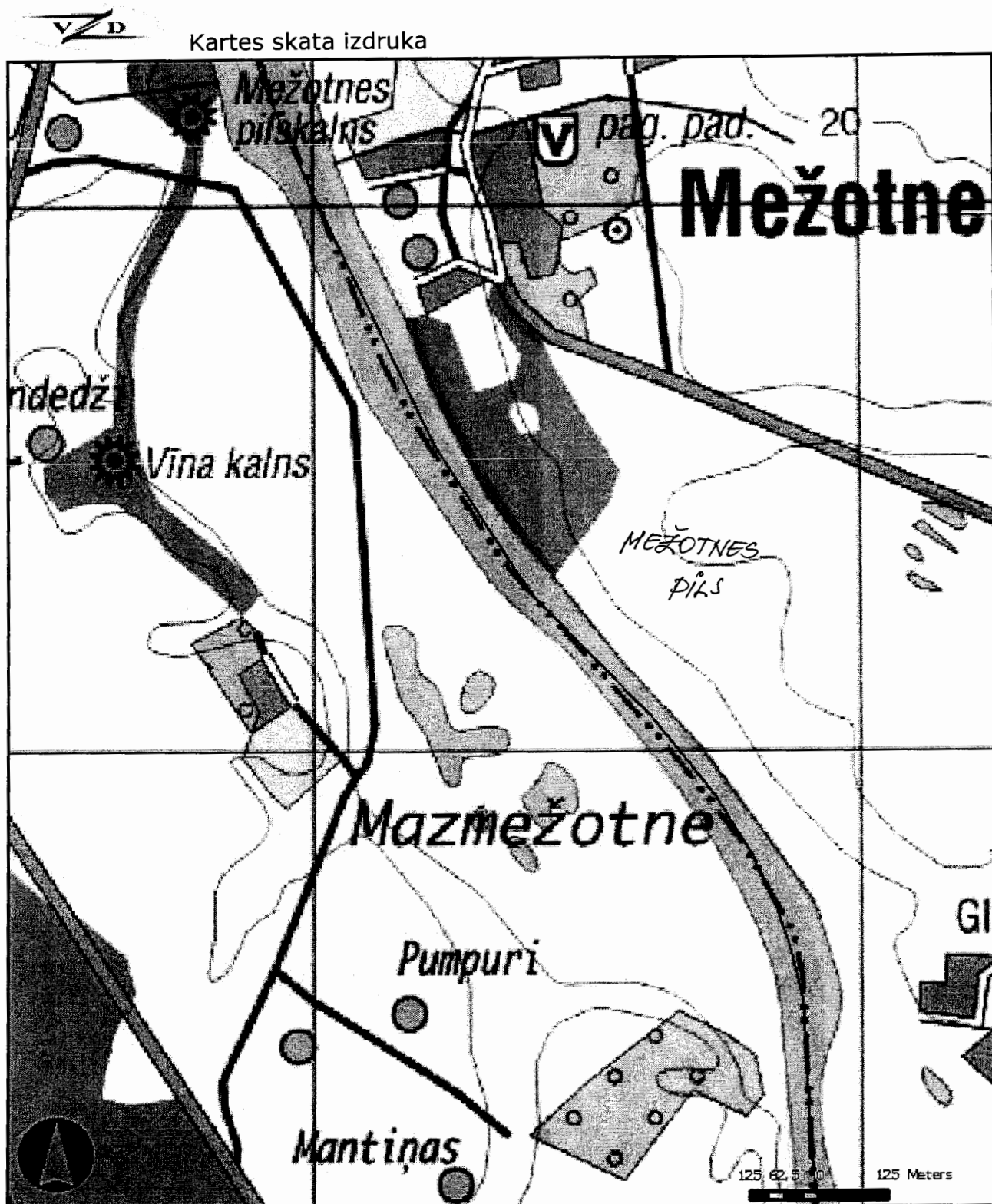
A. Paklons



Kartes skata izdrukā



Šai izdrukai ir tikai informatīvs raksturs un tai nav juridiska spēka.



Šai izdrukai ir tikai informatīvs raksturs un tai nav juridiska spēka.
Satelītkarte ir Latvijas Ģeotelpiskās informācijas aģentūras dati





Latvijas Republika
Bauskas rajons

MEŽOTNES PAGASTA PADOME

Mežotnes pamatskola,
Mežotne,
Bauskas rajons, LV 3918

Nodokļu maksātāja Reģ. Nr. 90000055614
LV91LHZB3900015118001
LHZB Bauskas nodaļa

Tālr: 63928967
63928966
mezotne@hauskarp.lv.

Bauskas rajona Mežotnes pagastā

2009.gada 1.aprīlī

Nr.3 - 7 / 189

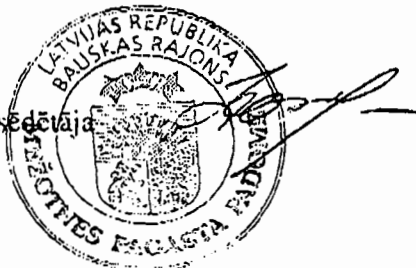
IZZIŅA

Mežotnes pagasta padome apliecina, ka pontona tilta pār Lielupi būvniecība atbilst Mežotnes pagasta teritoriālajam plānojumam.

Pielikumā izkopējums no Mežotnes pagasta teritoriālā plānojuma grafiskās daļas.

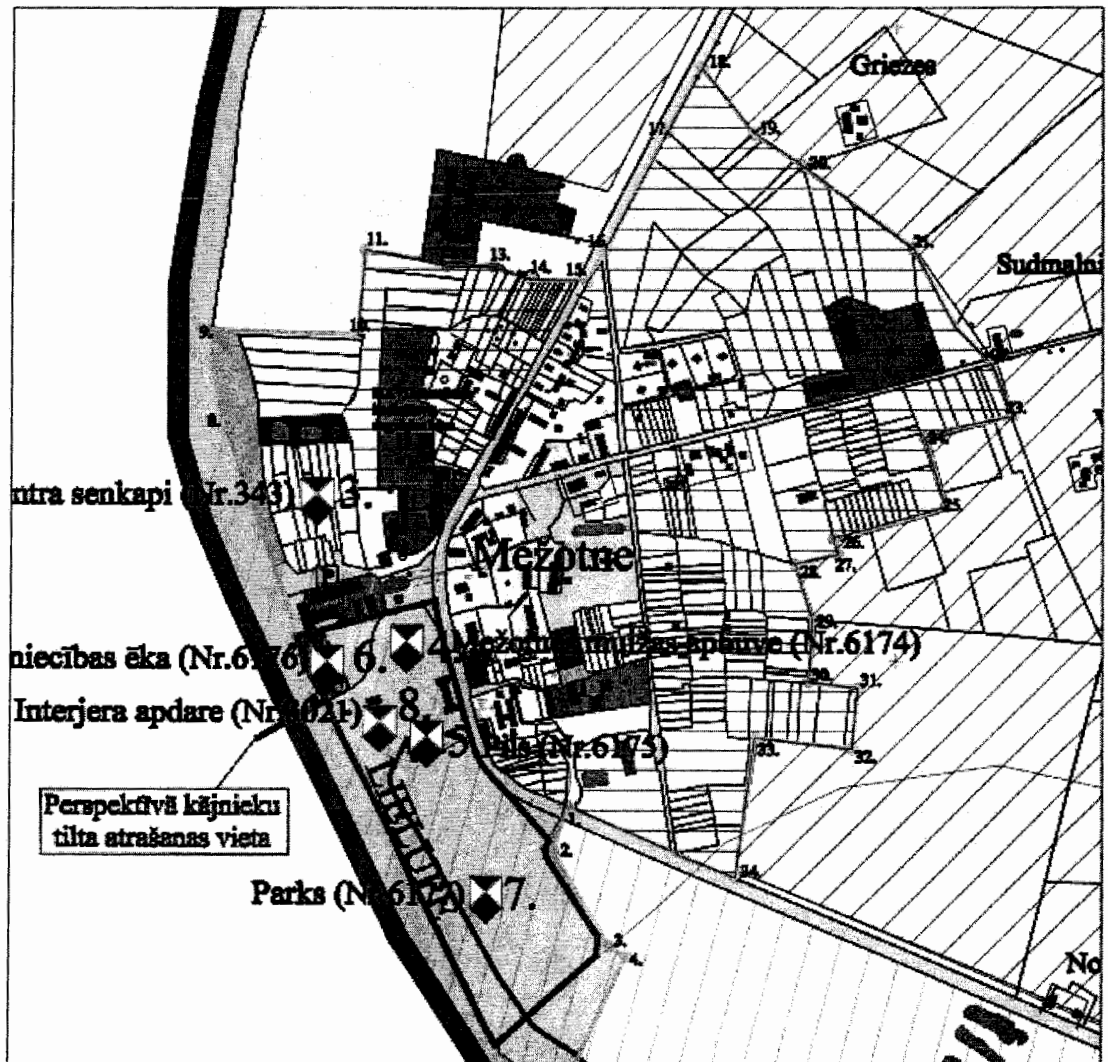
Izziņa izdota iesniegšanai Zemgales reģionālās vides pārvaldē.

Priekšsēdētāja



I.Dombrovskā

Mežotnes ciems





LATVIJAS REPUBLIKA
BAUSKAS RAJONS

RUNDĀLES PAGASTA
PADOME

Reģ. Nr. 90000034152, Rundāles pagastā, Bauskas rajonā, p/n Pilsrundāle, LV 3921,
Tālr. 63962298, fakss 63962533, e-pasts: padome@rundale.lv

Rundāles pagastā, Bauskas rajonā

03.04.2009. Nr. 715

Jelgavas reģionālai vides pārvaldei
Kazarmas ielā 17a, Jelgavā, LV - 3007

Par kājnieku tiltu

SIA „Mežotnes pils” iecere par kājāmgājēju tilta, kas savienotu Lielupes labo un kreiso krastus, ierīkošanu, ir apsveicama un atbalstāma, jo tā atbilst Rundāles pagasta padomes, Mežotnes pagasta padomes, Bauskas rajona padomes un Zemgales plānošanas reģiona teritorijas plānojumiem. Rundāles pagasta padomes „Teritorijas plānojumā” šī teritorija ir „Atpūtai, sportam un rekreācijai plānotā teritorija”.

Tilta ierīkošanu pieprasa arī iedzīvotāji un teritorijas viesi, jo tas atvieglotu ievērojamu tūrisma objektu aplūkošanu un palielinātu cilvēku atpūtas iespējas. Tāpat tas varētu pagarināt apmeklētāju uzturēšanās laiku šajā teritorijā un tas varētu kļūt par drošu pamatu vietējās uzņēmējdarbības attīstībai.

Bauskas rajona tūrisma attīstības stratēģijā 2007. – 2013. gadam tāda pārceltuve vai tilta izbūve, kas savienotu Mežotnes pili un Mežotnes pilskalnu, ierakstīta attīstības prioritāšu sarakstā, sadaļā „Tūrisma infrastruktūra un droša vide”.

Kājāmgājēju tilta izbūve un apsaimniekošana radītu iespēju attīstīties potenciālajiem uzņēmējiem, kuri varētu veikt šo darbu. Rundāles pagasta padome pilnībā atbalsta ieceri par kājnieku tilta izbūvi un ir paredzējusi zemes platību ar nosaukumu „Kājnieku tilts”.

Rundāles pagasta padomes priekšsēdētājs

Aivars Okmanis

Rundāles pagasta padomes izpilddirektors
Jānis Ercens, tālrunis 63962268,
e-pasts janis.ercens@rundale.lv