



Pielikums Nr.1
pie nekustamā īpašuma
Jūrmalā, Z. Meierovica prospektā 31

LATVIJAS REPUBLIKA

JŪRMALAS pilsēta DUBULTI
Z.Meierovica prospekts 31

Zemes kadastra N° 13000101720

ZEMES ROBEŽU PLĀNS

Robežas noteiktas atbilstoši Jūrmalas pilsētas Domes

Zemes komisijas 1996. gada 6.decembra lēmumam Nr.971

*Robežu plāns sastādīts pēc 1996. gada kadastrālās uzmērīšanas
materiāliem, ar precizitāti atbilstoši mērogam 1:500*

Zemes kopplatība ir 15738 m²

Zemes īpašums reģistrēts Jūrmalas pilsētas

zemes grāmatu nodaļā 1997. gada 3. jūlijā

Folijas N° 2109

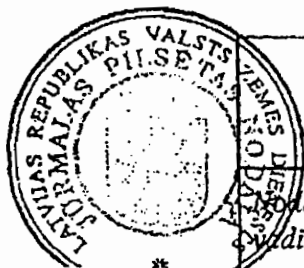
Zemesgrāmatu nodaļas
tiesnesis

Aina Freimāne



VALSTS ZEMES DIENESTS

Jūrmalas pilsētas nodaļa



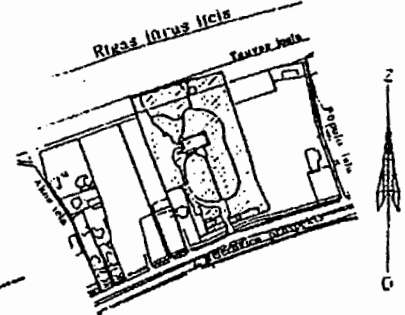
V.Linde

20.12.96.

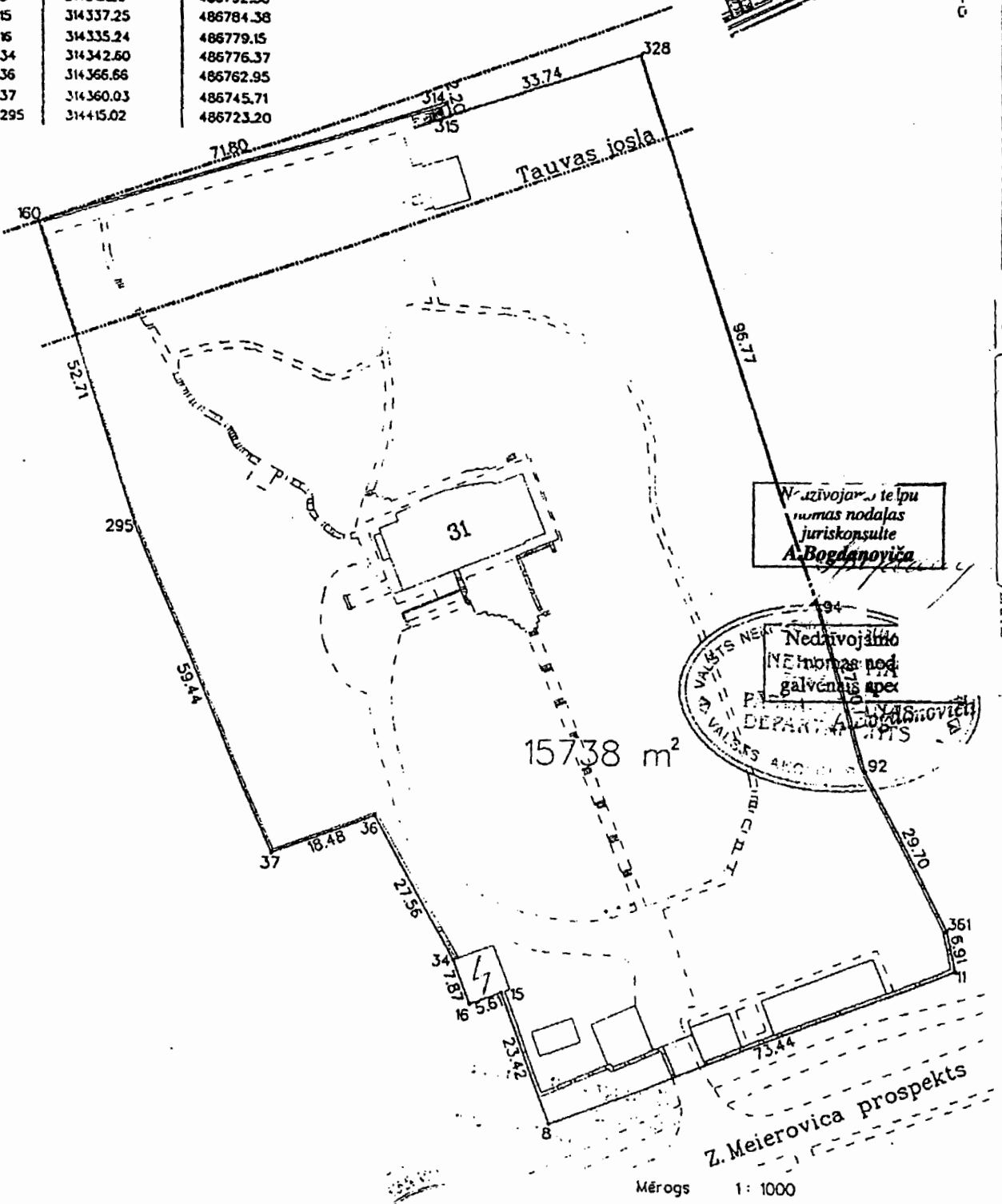
ROBEZPUNKTU KOORDINĀTES
LKS-92 SISTĒMĀ

	X	Y
160	314465.04	486706.64
314	314485.77	486775.36
315	314483.67	486776.00
328	314493.76	486808.18
94	314401.96	486838.70
92	314375.06	486846.08
361	314348.62	486859.57
11	314341.85	486860.93
8	314315.29	486792.50
15	314337.25	486784.38
16	314335.24	486779.15
34	314342.60	486776.37
36	314366.66	486762.95
37	314360.03	486745.71
295	314415.02	486723.20

ZEMES GABALA
IZVIETOJUMS KVARTĀLĀ



Tajā skaitā tauvas
joslā ietilpst 1843 kv.m.



Neizvojamais telpu
nummas nodaļas
juriskonsults
A. Bogdanoviča

Neizvojamais telpu
nummas nodaļas
galvenais apes
DEPARTAMENTS
VALSTS NEIZVOJAMĀS TĒLMANĀS
VALSTS ARHĪVS
1992

ŠAJĀ DOKUMENTĀ SANĒMURĒTAS
UN CAURRAUKĻOTAS
6. Sējis
LAPAS

Mērogs 1:1000

kods	pilsēta	vieta	parcele
	1300	010	1720

VALSTS ZEMES DIENESTS
Jūrmalas pilsētas nodaļa
mērniecības birojs

vadītājs	U. Gau		22.10.96.
uzmērītāja	A. Semelks		22.10.96.